

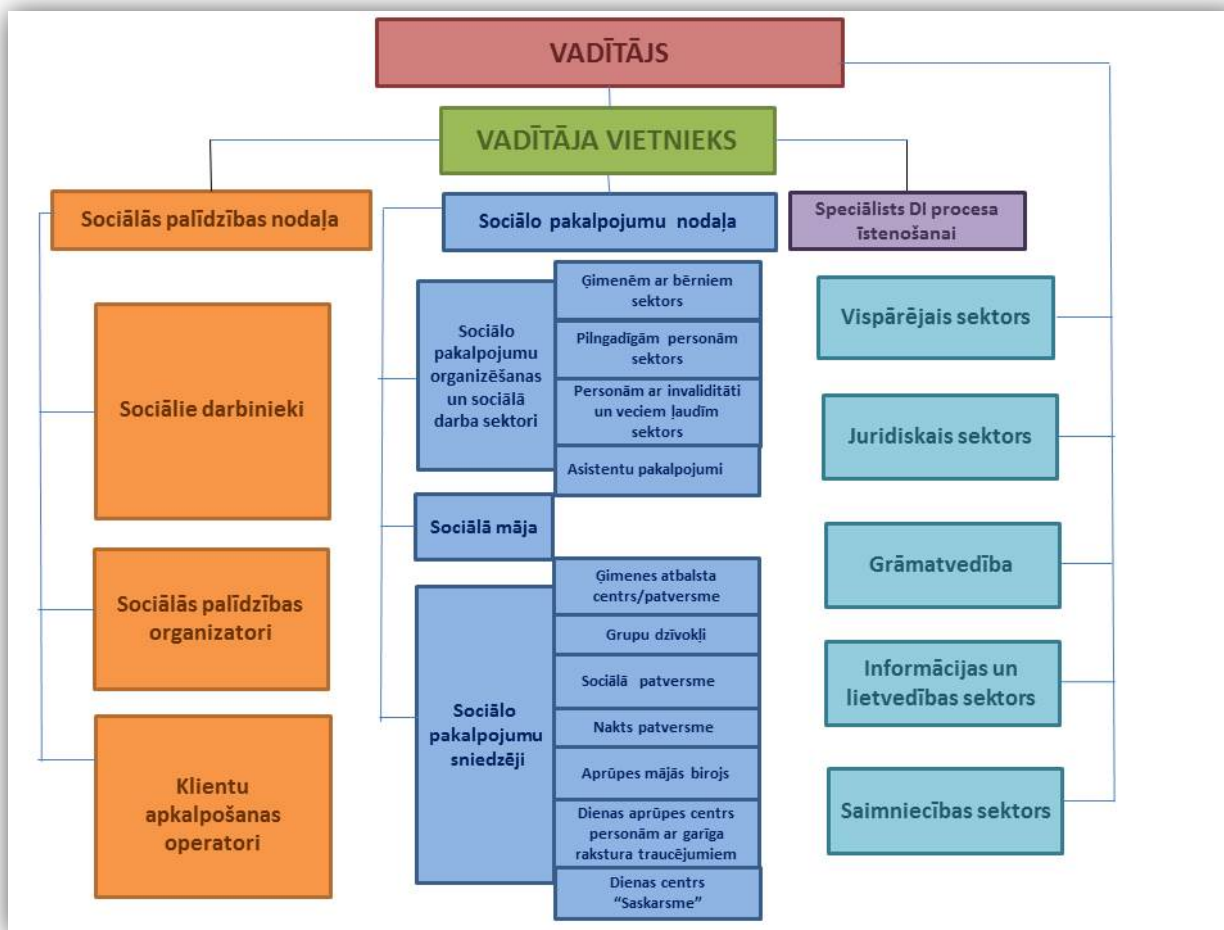


DAUGAVPILS PILSĒTAS PAŠVALDĪBAS IESTĀDE
SOCIĀLAIS DIENESTS

**DAUGAVPILS PILSĒTAS PAŠVALDĪBAS
IESTĀDES
«SOCIĀLAIS DIENESTS»
DARBA REZULTĀTU APKOPOJUMS
PAR 2020. GADU**

Iestādes struktūra un darbinieku skaits

Sociālais dienests normatīvajos aktos noteiktajā kārtībā nodrošina sociālo pakalpojumu un sociālās palīdzības administrēšanu Daugavpils pilsētas pašvaldības administratīvajā teritorijā. Sociālais dienests ir tieši pakļauts Daugavpils pilsētas domei un atrodas Daugavpils pilsētas domes Sociālo jautājumu komitejas pārraudzībā.





DAUGAVPILS PILSĒTAS PASVALDĪBAS IESTĀDE
SOCIĀLAIS DIENESTS

Darbinieku skaits

	31.12.2017.	31.12.2018.	30.06.2019.	31.12.2019.	31.12.2020.
Likmju skaits	187.6	186.1	186.1	186.1	203
Pamatdarbnieku skaits	187	183	185	186	195
no tiem Sociālā darba speciālistu skaits	83	81	83	83	79

Profesionālā darba kvalitātes nodrošināšanai SD darbiniekiem tika nodrošināti dažādi kvalifikācijas celšanas pasākumi, kopumā 46 (semināri, kursi, apmācības, pieredzes apmaiņas braucieni). Cipars ir gandrīz divreiz mazāks nekā 2019.gadā, jo Covid-19 pandēmijas dēļ, tika ievesti stingri ierobežojumi kā arī daudziem darbiniekiem bija darbnespēja.

2020.gadā sociālā darba speciālistiem tika paaugstināta mēnešalga vidēji par 50 euro. Kā arī tika ievestas jaunas amata likmes: Sociālās palīdzības nodaļas vecākais sociālais darbinieks, sociālais mentors darbam ar pilngadīgām personām un bāreņiem, sociālais mentors personām ar invaliditāti un senioriem, psihologs darbam ar pilngadīgām personām un bāreņiem.



DAUGAVPILS PILSĒTAS PAŠVALDĪBAS IESTĀDE
SOCIĀLAIS DIENESTS

SD budžeta kopējā izpilde 2020.gadā sastādīja **8 293 795 euro**, kas ir par 5,72% vairāk, nekā 2019.gadā. Sociālās palīdzības nodrošināšanai trūcīgām un maznodrošinātām personām tika izmaksāti **3 991 047 euro** un **4 302 748 euro** tika izlietoti Sociālā dienesta un tās struktūrvienību uzturēšanai, t.sk. sociālo pakalpojumu sniegšanai.

Finansējuma avoti

Finansējums no pašvaldības līdzekļiem	2019.g.	2020.g.
Pabalsti	3 745 315	3 970 356
Sociālo pakalpojumu sniegšana	1 002 938	923 549
Sociālais dienests	1 256 175	1 299 454
Jauniešu vasaras nodarbinātības pasākumu īstenošana	5414	5659
Priekšfinansējums projektam “Deinstitucionalizācijas pasākumu īstenošana Latgales reģionā” Nr. 9.2.2.1/15/I/005.	-	-
Projekts Nr.9.2.1.1/15/I/001 “Profesionāla sociālā darba attīstība pašvaldībās”	5169	-
Līdzfinansējums Interreg Latvijas-Lietuvas pārrobežu sadarbības programmas projektā “Neaizsargāto grupu sociālā iekļaušana Zarasai-Daugavpils pārrobežu reģionā, attīstot integrētu sociālās aprūpes tīklu” (“Social inclusion of vulnerable groups in Zarasai-Daugavpils cross-border region through development of integrated social care network”), No.LLI-550	-	7800
Kopā:	6 015 011	6 206 818



DAUGAVPILS PILSĒTAS PASVALDĪBAS IESTĀDE
SOCIĀLAIS DIENESTS

SOCIĀLIE PAKALPOJUMI





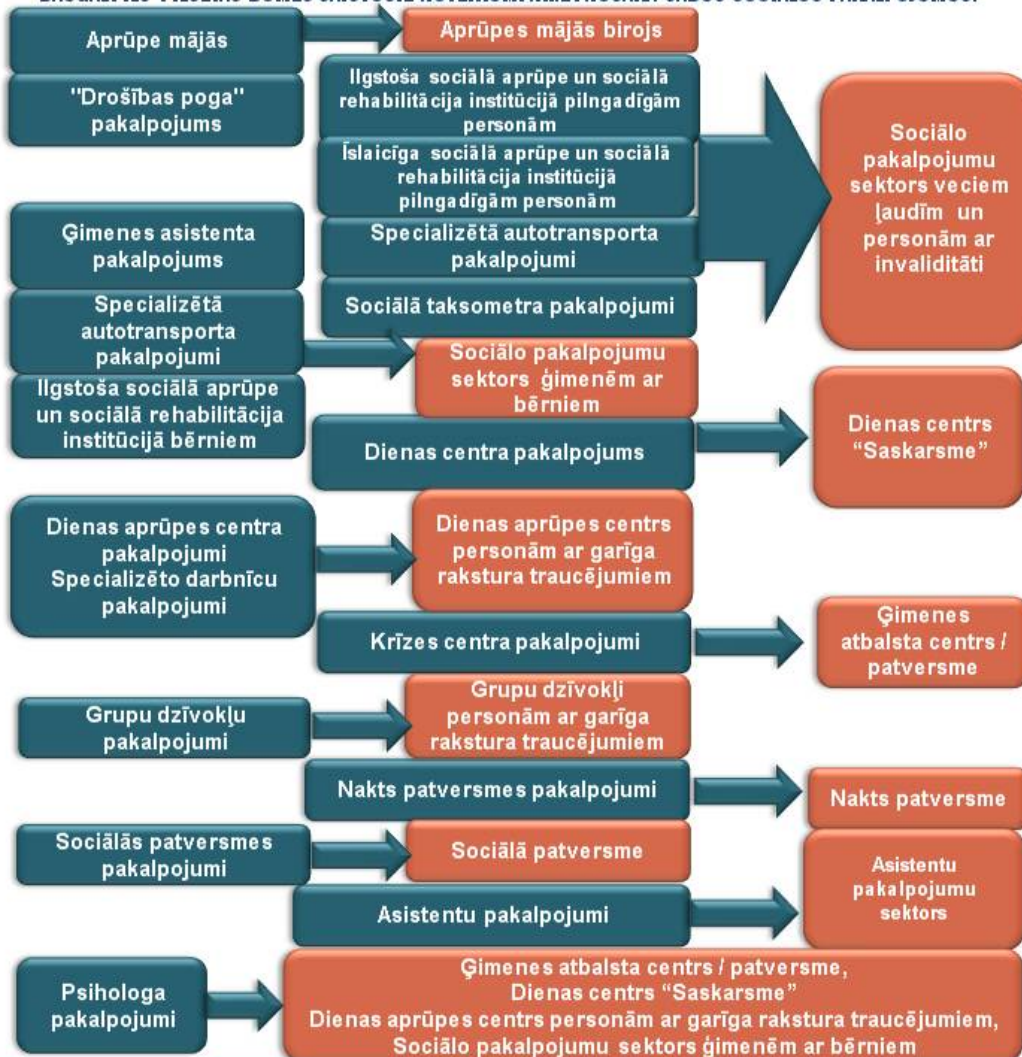
DAUGAVPILS PILSĒTAS PAŠVALDĪBAS IESTĀDE
SOCIĀLAIS DIENESTS



DAUGAVPILS PAŠVALDĪBAS SOCIĀLIE PAKALPOJUMI



DAUGAVPILS PILSĒTAS DOME SAISTOŠIE NOTEIKUMI NR.21 NOSAKA ŠĀDUS SOCIĀLOS PAKALPOJUMUS:



Lai saņemtu sociālos pakalpojumus:

- ✓ Jābūt deklarētām Daugavpils pilsētā
- ✓ Jākļūst par Sociāla dienesta klientu
- ✓ Jāsa darbojas ar sociālo darbinieku
- ✓ Aktīvi jāiesaistās savas sociālās situācijas uzlabošanā

DAUGAVPILS PILSĒTAS PAŠVALDĪBAS
IESTĀDE «SOCIĀLAIS DIENESTS»
www.socd.lv
Vienības ielā 8, Daugavpils, LV-5401
Epasts: socd@socd.lv
Tālrunis: 654 23700



DAUGAVPILS PILSĒTAS PAŠVALDĪBAS IESTĀDE
SOCIĀLAIS DIENESTS



DAUGAVPILS PAŠVALDĪBAS SOCIĀLIE PAKALPOJUMI



SOCIĀLOS PAKALPOJUMUS SNIEDZ SOCIĀLĀ DIENESTA SOCIĀLO PAKALPOJUMU NODAĻAS SEKTORI

Sociālo pakalpojumu sektors ģimenēm ar bērniem

Klienti:

- ✓ Trūcīgas ģimenes ar bērniem
- ✓ Ģimenes, kurās bērni nesajem pietiekamu aprūpi un uzturu
- ✓ Ģimenes ar bērniem ar vardarbības pazīmēm
- ✓ Ģimenes ar bērniem, kuru vecākiem ir atkarības problēmas
- ✓ Ārpusģimenes aprūpes ģimenes (audžu ģimenes, aizbildņu ģimenes)
- ✓ Bērni bāreņi un bez vecāku gādības palikušie bērni līdz 18 gadu vecumam
- ✓ Ģimenes ar bērniem ar invaliditāti
- ✓ Bērni, kas kļūst, ubago vai veic citas darbības, kas var novest pie noziedzīgas rīcības
- ✓ Nepilngadīgie ar atkarības problēmām
- ✓ Vecāki, kuriem ir pārtrauktās aizgādības tiesības

Sociālo pakalpojumu sektors veciem ļaudīm un personām ar invaliditāti

Klienti:

- ✓ Personas ar invaliditāti
- ✓ Pensionāri.

Sociālo pakalpojumu sektors pilngadīgām personām

Klienti:

- ✓ Sociālās izslēgtības personas – bezdarbnieki
- ✓ Pirmspensijas vecuma personas
- ✓ Bijušie ieslodzītie
- ✓ Personas ar atkarības problēmām
- ✓ Cilvēktirdzniecības upuri
- ✓ Personas ar plaušu slimībām un ilgstošām slimībām (AIDS, tuberkuloze u.c.)
- ✓ Ģimenes, kuras nokļuvušas krīzes situācijā
- ✓ No vardarbības cietušās personas
- ✓ Sociālo dzīvojamo telpu īrnieki
- ✓ Bez vecāku gādības palikuši jaunieši sasniežot pilngadību

Asistentu pakalpojumi

Klienti:

- ✓ Personas ar I vai II gr. invaliditāti
- ✓ Bērni ar invaliditāti no 5 līdz 18 gadu vecumam

Lai saņemtu sociālos pakalpojumus:

- ✓ Jābūt deklarētam Daugavpils pilsētā
- ✓ Jākļūst Sociāla dienesta klientu
- ✓ Jāsadarbojas ar sociālo darbinieku
- ✓ Aktīvi jāiesaistās savas sociālās situācijas uzlabošanā

DAUGAVPILS PILSĒTAS PAŠVALDĪBAS
IESTĀDE «SOCIĀLAIS DIENESTS»
www.socd.lv
Vienības ielā 8, Daugavpilī, LV-5401
Epasts: socd@socd.lv
Tālrunis: 654 23700



DAUGAVPILS PILSĒTAS PAŠVALDĪBAS IESTĀDE
SOCIĀLAIS DIENESTS



DAUGAVPILS PAŠVALDĪBAS SOCIĀLIE PAKALPOJUMI



SOCIĀLOS PAKALPOJUMUS SNIEDZ SOCIĀLĀ DIENESTA STRUKTŪRVIENTĪBAS:

Sociālā patversme

Klienti:

- ✓ Bezdarbnieki
- ✓ Pensionāri
- ✓ Personas ar invaliditāti
- ✓ No ieslodzījuma vietām atbrīvotas personas

Sociālā māja

Klienti:

- ✓ Sociāli neaizsargātās personas un ģimenes
- ✓ Ģimenes ar bērniem
- ✓ Daudzbērnu ģimenes
- ✓ Bāreņi

Nakts patversme

Klienti:

- ✓ Bez noteiktas dzīvesvietas vai krīzes situācijā nonākušām personas

Aprūpes mājās birojs

Klienti:

- ✓ Personas, kuras objektīvu apstākļu dēļ nevar sevi aprūpēt

Grupu dzīvokļi personām ar garīga rakstura traucējumiem

Klienti:

- ✓ Personas ar garīga rakstura traucējumiem

Dienas aprūpes centrs personām ar garīga rakstura traucējumiem

Klienti:

- ✓ Personas ar garīga rakstura traucējumiem

Dienas centrs "Saskarsme"

Klienti:

- ✓ pensijas vecuma personas
- ✓ ģimenes ar bērniem
- ✓ personas ar invaliditāti
- ✓ personas pēc smagām, ilgstošām slimībām
- ✓ bezdarbnieki
- ✓ audžuģimenes

Ģimenes atbalsta centrs / patversme

Klienti:

- ✓ Ģimenes
- ✓ Bērni
- ✓ Vardarbībā cietušas personas

Lai saņemtu sociālos pakalpojumus:

- ✓ Jābūt deklarētam Daugavpils pilsētā
- ✓ Jākļūst par Sociāla dienesta klientu
- ✓ Jāsadarbojas ar sociālo darbinieku
- ✓ Aktīvi jāiesaistās savas sociālās situācijas uzlabošanā

DAUGAVPILS PILSĒTAS PAŠVALDĪBAS
IESTĀDE «SOCIĀLAIS DIENESTS»

www.socd.lv

Vienības ielā 8, Daugavpilī, LV-5401

Epasts: socd@socd.lv

Tālrunis: 654 23700



Klientu mērķa grupas	2019.gads	2020.gads
Bezdarbnieki un ilgstošie bezdarbnieki, t.sk.	137	160
<i>Pirmspensijas vecuma personas</i>	27	47
<i>Personas ar veselības problēmām</i>	28	35
<i>Personas ar atkarības problēmām</i>	12	42
Bijušie ieslodzītie	7	5
Pilngadību sasniegušie bērni bāreņi un bez vecāku gādības palikušie bērni	101	121
No vardarbības cietušas/vardarbību veikušas personas	0	3
Kopā	245	289
Izmaiņas klienta sociālajā situācijā		
Iesaistīti NVA pasākumā “Algotie pagaidu sabiedriskie darbi”	60	67
Piedalījās NVA organizētajos kvalifikācijas paaugstināšanasursos	37	22
Iekārtojās algotā darbā	29	27
Sasniedza valsts vecuma pensiju	8	13
Piešķirta invaliditātes grupa	17	11
Miruši	9	9
Kopā	160	149



Veiktā sociālā darba aktivitātes	2019.gads	2020.gads
Iesniegumi sakarā ar krīzes situāciju	6	15
Iesniegumi par sociālā atbalsta nepieciešamību, t.sk. psihologa pakalpojumu	4	8
Sastādīti sociālās rehabilitācijas plāni	326	247
Novērtēti sociālās rehabilitācijas plāni	262	215
Sastādītas vienošanās par līdzdarbību	1436	1255
Telefonsarunas ar klientiem	285	1224
Sniegtas konsultācijas	509	725
Veikta klientu apsekošana dzīvesvietā	144	168
Sniegti atzinumi par klientiem	62	33
Saņemta informācija par Valsts Probācijas dienesta (VPD) un Ieslodzījuma vietu pārvaldes (IeVP) pārraudzībā esošiem klientiem	66	56
Sniegta informācija VPD un IeVP par viņu pārraudzībā esošiem klientiem	32	34



Sociālo pakalpojumu organizēšanas un sociālā darba pilngadīgām personām sektors

DAUGAVPILS PILSĒTAS PAŠVALDĪBAS IESTĀDE
SOCIĀLAIS DIENESTS

Veiktā sociālā darba aktivitātes	2019.gads	2020.gads
Dalība VPD un IeVP Starpinstitucionālajās sanāksmēs	9	17
Saņemtie ziņojumi no Valsts un Pašvaldības policijas	-	17
Sadarbība ar valsts un pašvaldības institūcijām	236	204
Sociālā mentora sniegtais atbalsts jauniešiem (kopš 01.06.2020.)		
Jauniešu skaits, kuriem sniegts atbalsts	-	27
Sastādīti sociālā atbalsta plāni	-	19
Sniegta praktiska palīdzība	-	329
Informācijas sniegšana/sarunas klātienē	-	131
Telefonsarunas	-	620
Sadarbība ar dažādām institūcijām	-	144
Psihologa sniegtais atbalsts (kopš 05.10.2020.)		
Klientu skaits, kuriem sniegts atbalsts	-	7
Individuālās konsultācijas	-	16
Atbalsta grupas	-	3



Sociālo pakalpojumu organizēšanas un sociālā darba ģimenēm ar bērniem sektors

DAUGAVPILS PILSĒTAS PASVALDĪBAS IESTĀDE
SOCIĀLAIS DIENESTS

Klientu mērķa grupas un veiktās sociālā darba aktivitātes	2019.gads	2020.gads
<u>Augsta sociālā riska ģimenes (tai skaitā):</u>		
nepilnas ģimenes	98	83
nepilnas daudz bērnu ģimenes	39	28
pilnas daudz bērnu ģimenes	34	50
bērni ar invaliditāti	7	12
vecāki ar invaliditāti	20	12
citas augsta riska ģimenes	218	61
<u>Sociālā riska ģimenes (tai skaitā):</u>		
nepilnas ģimenes:	218	158
nepilnas daudz bērnu ģimenes	78	41
pilnas daudz bērnu ģimenes	115	71
bērni ar invaliditāti	35	21
vecāki ar invaliditāti	29	14
citas augsta riska ģimenes	360	349



DAUGAVPILS PILSĒTAS PASVALDĪBAS IESTĀDE
SOCIĀLAIS DIENESTS

Sociālo pakalpojumu organizēšanas un sociālā darba ģimenēm ar bērniem sektors

Klientu mērķa grupas un veiktās sociālā darba aktivitātes	2019.gads	2020.gads
Aizbildņu ģimenes	58	44
Audzģimenes	57	58
Ģimenes asistenta pakalpojums (ģimenes)	23	27
<u>Veiktā sociālā darba aktivitātes:</u>	10095	7800
• sociālās rehabilitācijas plāni	155	104
• apsekošana	1332	1108
• iesniegumi	485	313
• līgumi un vienošanās	651	952
• konsultācija	609	908
• risku novērtēšana	131	133
• bāriņtiesas sēdes + starpinstitucionālās/starpprofesionāļu komandas sadarbība	152	86
• sociālās situācijas izvērtēšana	813	562



DAUGAVPILS PILSĒTAS PAŠVALDĪBAS IESTĀDE
SOCIĀLAIS DIENESTS

Sociālo pakalpojumu organizēšanas un sociālā darba personām ar invaliditāti un veciem ļaudīm sektors

	2019. gads	2020.gads
Klientu skaits	2526	2910
Īslaicīgas sociālās aprūpes nodaļas pakalpojums	49	32
Pašvaldības ilgstošas sociālās aprūpes institūcijas pakalpojums	109	96
Sociālā dienesta autotransporta pakalpojums	124	142
Sociālā taksomentra pakalpojums	82	78
Apsekoti	490	279
Sagatavoti atzinumi	244	172
Atbalsts vides pieejamības nodrošināšanai personām ar invaliditāti	10 2 – saņēma atbalstu mājokļa pielāgošanai, 6 - pacēlāju piešķiršanai lietošanā, 2 - saņēma atbalstu dokumentu noformēšanai	6 1 – saņēma atbalstu mājokļa pielāgošanai, 4 - pacēlāju piešķiršanai lietošanā, 1 - saņēma atbalstu dokumentu noformēšanai
Aizpildītas personas ikdienā veicamo darbību un vides novērtējuma anketas	251	268
Sniegto konsultāciju skaits	719	640
Sniegto pa tālruni konsultāciju skaits	283	1021
Pieņemto iesniegumu skaits	891	616



DAUGAVPILS PILSĒTAS PASVALDĪBAS IESTĀDE
SOCIĀLAIS DIENESTS

Sektors “Asistentu pakalpojumi”

Klientu mērķa grupas un veiktās sociālā darba aktivitātes	2019.gads	2020.gads
Pakalpojuma saņēmēju skaits:	861	941
• bērni 5-17 gadi	56	63
Asistentu skaits	856	937
Apstiprinātās asistentu atskaites kopā	9023	9849
Noslēgto līgumu skaits	1012	1121



Sociālā patversme

Klientu mērķa grupas un veiktās sociālā darba aktivitātes	2019.gads	2020.gads
Kopējais klientu skaits (tai skaitā):	162	151
• vīrieši	116	109
• sievietes	46	42
• personas ar invaliditāti	34	46
• pensijas vecuma personas	29	25
Jauni klienti		38
<u>Veiktais sociālais darbs:</u>		
• ievietoti pašvaldības ilgstošas sociālās aprūpes institūcijā	6	6
• ievietoti pašvaldības ilgstošas sociālās aprūpes institūcijā personām ar GRT		1
• pagarināti līgumi	489	421
• iesaistīti algotajos pagaidu sabiedriskajos darbos	21	24
• iesaistīti NVA apmācību kursus	12	12
• saņēma sociālās mājas pakalpojumu		3
• Saņēma pašvaldības dzīvokli		4

Nakts patversme

Klientu mērķa grupas un veiktās sociālā darba aktivitātes	2019.gads	2020.gads
Kopējais klientu skaits (tai skaitā):	100	68
• vīrieši	79	25
• Sievietes	21	8
• jauni klienti		33
<u>Veiktais sociālais darbs:</u>		
• konsultāciju skaits	1200	174
• piešķirts sociālās patversmes pakalpojums	10	8
• pagarināti līgumi	58	62
• Īslaicīgā Naktspatversmes pakalpojuma saņēmēji		37

Sociālās rehabilitācijas programmas „Karsts ēdiens – veselīga vide” ietvaros 2020.g. tika izsniegtas **12891** porcijas.



Klientu mērķa grupas un veiktās sociālā darba aktivitātes	2019.gads	2020.gads
Kopējais klientu skaits (tai skaitā):	223	208
bērni:	87	64
• pilngadīgie jaunieši (mācās izglītības iestādēs)	8	2
• nepilngadīgie bērni (līdz 18.g)	79	62
ģimenes:	52	52
• pilnas ģimenes	12	12
• nepilnas ģimenes	28	28
• daudzbērnu ģimenes	12	12
• personas ar invaliditāti	41	41
• bērni ar invaliditāti	3	2
• pensijas vecuma personas	29	29
• bezdarbnieki	45	45
• strādājošie	19	19
• iesaistīti pasākumos darba prasmju saglabāšanai, atjaunošanai un apgūšanai	5	3



Klientu mērķa grupas un veiktās sociālā darba aktivitātes	2019.gads	2020.gads
<u>Sociālā pedagoga veiktās aktivitātes:</u>		
• noformēto nepilngadīgu personas lietu skaits	3	-
• piedalīšanās ģimeņu riska novērtējuma anketu aizpildīšana (bērnu raksturojumu skaits)	113	60
• konsultācijas- apsekošanas	420	397
• sadarbība ar bāriņtiesu (atzinumu skaits)	12	6
• pasākumu organizēšana un piedalīšanās (sapulces, svētki, ekskursijas)	38	34
<u>Veiktā sociālā darba aktivitātes:</u>		
• sociālās rehabilitācijas plāni	52	12
• konsultācija- apsekošanas	192	258
• Iesniegumi (pagarināšana)	98	118
• Iesniegumi (pakalpojumi)	20	15
• īres līgumi	16	46
• vienošanās	156	156
• sadarbība ar bāriņtiesu (atzinumu skaits)	-	2



Ģimenes atbalsta centrs/patversme

Klientu mērķa grupas un paveiktais sociālais darbs	2019.gads	2020.gads
Kopējais klientu skaits /67 sociālie gadījumi/	<u>116</u>	<u>95</u>
Ģimenes (no kurām):	28	53
Bērni	56	39
Pieaugušas personas (no tām):	60	56
sievietes	41	41
vīrieši	19	15
• Jaunieši pēc ārpusģimenes aprūpes pakalpojuma saņemšanas institūcijā	5	5
• pilngadīgas personas ar invaliditāti	12	9
• grūtnieces	2	3
• pensijas vecuma personas	6	5
• persona viena saņēma pakalpojumu	32	26
• Ģimenes/personas pēc ugunsgrēka dzīvesvietā	3	4
• Sociālā darbinieka konsultācijas krīzes situācijā bez izmitināšanas		65
• Piešķirts krīzes centra pakalpojums bez izmitināšanas		2



Ģimenes atbalsta centrs/patversme

Klientu mērķa grupas un veiktās sociālā darba aktivitātes	2019.gads	2020.gads
Valsts apmaksāti pakalpojumi no prettiesiskām darbībām:		
- bērni uz 30 dienām citā krīzes centrā	7	2
- cietušas pilngadīgas personas	3	1
SAIF pakalpojumi:		
Ģimenes terapija		
-ģimenes	5	5
tai sk. bērni	9	7
tai sk. vecāki	7	9



DAUGAVPILS PILSĒTAS PASVALDĪBAS IESTĀDE
SOCIĀLAIS DIENESTS

Ģimenes atbalsta centrs/patversme

Klientu mērķa grupas un veiktās sociālā darba aktivitātes	2019.gads	2020.gads
Paveiktā sociālā darba aktivitātes:		
• iesniegumi	209	159
• līgumi/vienošanās pie līgumiem	79	97
• sociālās rehabilitācijas plāni	60	67
• apsekošanas dzīvesvietā	15	8
• Risku novērtēšana	28	21
• bāriņtiesas sēdes, starpinstitucionālās/starpprofesionālās komandas sadarbība	8	6
• sociālās situācijas izvērtēšana	28	67
• izziņas krīzes situācijā	29	22
• sociālā darbinieka atbalsta grupa	15	12
• sociālā darbinieka konsultācijas	256	146



Ģimenes atbalsta centrs/patversme

Klientu mērķa grupas un veiktās sociālā darba aktivitātes	2019.gads	2020.gads
Paveiktā sociālā darba aktivitātes:		
• psihologa atbalsta grupa	8	23
• psihologa konsultācijas	236	132
• sociālā rehabilitētāja vienošanās/soc.rehabilitācijas plāns	60	67
• sociālā rehabilitētāja nodarbības ģimenēm ar bērniem	28	36
• sociālā rehabilitētāja nodarbības ar bērniem	42	25
• sociālā rehabilitētāja nodarbības pamatprasmju atjaunošanai	83	31
• sociālā rehabilitētāja pasākumi	18	19
• medicīnas māsas darbs ar klientiem (saskaņā ar grafiku)/klientu skaits	116	92
• sociālās aprūpes plāns	60	92
• sociālā aprūpētāja novērojumu lapa	60	92
• istabas pieņemšanas-nodošanas akts	60	67
• Sastādīti atzinumi/pakalpojuma piešķiršana, pagarināšana, pārtraukšana	126	116



Grupu dzīvokļi

Kopējais klientu skaits Grupu dzīvokļos	2019.gads	2020.gads
no tiem:	15	17
Sievietes (vecumā no 32-74 g.)	8	8
Vīrieši (vecumā no 28-64 g.)	7	9
Invaliditātes grupas:		
2.grupa	15	17
Piešķirts trūcīgas personas statuss	3	7
Piešķirts maznodrošinātas personas statuss	-	5
Grupu dzīvokļu finansējums		
Valsts līdzekļi	3	3
Pašvaldības līdzekļi	1	4
DI projekts	11	10
Beidzās DI projekts 2020, bet turpina saņemt Grupu dzīvokļu pakalpojumu		8
Nodarbinātības veids		
Apmeklē DACPART	5	5
Strādā patstāvīgu vai gadījumu darbus	3	3
Apmeklē Psihoneiroloģiskās slimnīcas radošās darbnīcas	3	3
Motivācijas programmas ietvaros klienti dienas laikā darbojas Grupu dzīvokļos, saskaņā ar individuālo sociālās rehabilitācijas plānu	4	4



DAUGAVPILS PILSĒTAS PASVALDĪBAS IESTĀDE
SOCIĀLAIS DIENESTS

Aprūpes mājās birojs

Klientu mērķa grupas un veiktās sociālā darba aktivitātes	2019.gads	2020.gads
Kopējais klientu skaits :	400	294
maksas pakalpojumi	189	134
bezmaksas pakalpojumi	211	160
jauni klienti	122	66
Veiktā sociālā darba aktivitātes: <i>apsekošanas, funkcionālo spēju novērtēšana, sociālās aprūpes plāna sastādīšana, atzinumu sagatavošana, soc.darba vadīšana</i>	1960	1942
Samaksa par aprūpes mājās pakalpojumiem	10805,80 EUR	14685,91 EUR



Dienas aprūpes centrs personām ar garīga rakstura traucējumiem

DAUGAVPILS PILSĒTAS PASVALDĪBAS IESTĀDE
SOCIĀLAIS DIENESTS

Klientu mērķa grupas, veiktās darbības un sociālais darbs	2019.gads	2020.gads
Pieaugušo klientu kopējais skaits:	50	49
sievietes	21	25
vīrieši	29	24
klienti ar pirmās grupas invaliditāti	29	28
klienti ar otrās grupas invaliditāti	21	21
Autotransporta izmantošana	20	19
Psiholoģiskais atbalsts	34	28
Fizioterapeita konsultācijas	18	22



Dienas aprūpes centrs personām ar garīga rakstura traucējumiem

DAUGAVPILS PILSĒTAS PASVALDĪBAS IESTĀDE
SOCIĀLAIS DIENESTS

Klientu mērķa grupas un veiktās sociālā darba aktivitātes	2019.gads	2020.gads
Veiktā sociālā darba aktivitātes:		
Fizisko un garīgo spēju izvērtēšana un aprūpes līmeņa noteikšana klientiem ar garīga rakstura traucējumiem	47	49
Individuālie ilgtermiņa sociālās rehabilitācijas/aprūpes plāni (soc. darb.)	35/18	29/18
Individuālie sociālās rehabilitācijas plāni (soc. reh.)	47	27
Individuālie sociālās aprūpes plāni (soc. apr.)	12	18
Pasākumu organizēšana un piedalīšanās (svētki, ekskursijas un utt.)	72	45
Sociālo aprūpētāju nodarbību kopējais skaits	995	964
Sociālās rehabilitētajas individuālo nodarbību kopējais skaits	1068	217
Darbnīcu speciālistu nodarbību kopējais skaits	2462	1230
Konsultācijas, informācijas sniegšana	140	287
Iesniegumi (pagarināšana)	3	6
Iesniegumi (pakalpojumi)	14	3



Dienas centrs "Saskarsme"

Klientu mērķa grupas un veiktās sociālā darba aktivitātes	2019.gads	2020.gads (līdz ierobežojumu ieviešanai)
Kopējais klientu skaits :	858	733
Personas ar invaliditāti	280	243
I invaliditātes grupa	58	41
II invaliditātes grupa	173	167
III invaliditātes grupa	49	35
pensijas vecuma personas	538	463
bezdarbnieki	27	18
ģimenes ar bērniem	4	0
personas pēc smagām, ilgstošām slimībām	9	9
Atbalsta un pašpalīdzības grupu nodarbību skaits	31 30	1753
Atbalsta un pašpalīdzības grupu nodarbību apmeklējumu skaits	40 147	13 903

➤2020.gads ienesa pārmaiņas darbinieku ierastajā darba procesā. Tika noorganizētas nodarbības attālināti. Aprīļa sākumā darbinieki iesaistījās vientuļo pensionāru un invalīdu ar zemu ienākuma līmeni telefoniskā informēšanā par pārtikas paku saņemšanu. Aprīļa beigās piedalījās pārtikas paku komplektēšanā, izvadāšanas izdalē un neizsniegto paku atgriešanās procesā. Divu mēnešu laikā tika izsniegtas vairāk nekā 2000 pārtikas paku. Decembrī iesaistījās Jaungada dāvanu un daudzkārt lietojamo sejas masku izsniegšanā tām personām, kuru mājāsaimniecības atzītas par trūcīgām vai maznodrošinātām.



DAUGAVPILS PILSĒTAS PASVALDĪBAS IESTĀDE
SOCIĀLAIS DIENESTS



NACIONĀLAIS
ATTĪSTĪBAS
PLĀNS 2020



EIROPAS SAVIENĪBA
Eiropas Sociālais
fonds

IEGULDĪJUMS TAVĀ NĀKOTNĒ



DEINSTITUCIONALIZĀCIJAS
PASĀKUMU ĪSTENOŠANA
LATGALES REĢIONĀ

Projekts “Deinstitutionalizācijas pasākumu īstenošana Latgales reģionā”, Nr. 9.2.2.1/15/I/005

Kopā saņemti iesniegumi par pakalpojumu piešķiršanu/pagarināšanu – 115

Pieņemti lēmumi par pakalpojumu piešķiršanu/pagarināšanu – 130

Noslēgti uzņēmumu līgumi par pakalpojumu sniegšanu (speciālistu konsultācijas) – 6

Nodrošinātie pakalpojumi	2019. gads	2020. gads
<u>Personām ar garīga rakstura traucējumiem</u>		
• Grupu dzīvokļi	9	9
• Specializētās darbnīcas	18	18
• Dienas aprūpes centrs	1	25
• Ārstnieciskā masāža	-	8
<u>Bērniem ar FT</u>		
• Aprūpes pakalpojums	3	18
• Reiterapijas pakalpojums	14	20
• Kanisterapijas pakalpojums	27	-
• Fizioterapeita individuālās nodarbības	1	-
• Logopēda individuālās nodarbības	1	-
• Dermatologa individuālā konsultācija	1	-
• Mūzikas terapijas (tomatis metode) pakalpojums	-	22
<u>Bērnu ar FT likumiskajiem pārstāvjiem speciālistu konsultācijas</u>	17	2



DAUGAVPILS PILSĒTAS PASVALDĪBAS IESTĀDE
SOCIĀLAIS DIENESTS

SOCIĀLĀ PALĪDZĪBA

**Klientus pieņem Lāčplēša ielā 39, Vienības ielā 8, Liepājas ielā 4, Šaurā ielā 28
Čiekuru ielā 5 -17 (Neredzīgo biedrības mikrorajons, pēc nepieciešamības)
Poligona ielā 58 -3 (Križu mikrorajons, pēc nepieciešamības)**





DAUGAVPILS PILSĒTAS PASVALDĪBAS IESTĀDE
SOCIĀLAIS DIENESTS



DAUGAVPILS PAŠVALDĪBAS SOCIĀLĀ PALĪDZĪBA



SOCIĀLIE PABALSTI

Pabalsts GMI līmeņa
nodrošināšanai

Vienreizējs pabalsts
krīzes situācijā

Dzīvokļa pabalsts:

- ✓ siltumenerģijas piegādes izdevumu apmaksai apkures un karstā ūdens piegādes nodrošināšanai;
- ✓ kurināmā iegādei individuālās apkures nodrošināšanai;
- ✓ ar dzīvojamās telpas lietošanu saistīto pakalpojumu apmaksai

Pieaugušo
ēdināšanas
pabalsts

Pabalsts pārtikas
produktu iegādei
bērniem

Veselības aprūpes
pabalsts

Bērnu ēdināšanas
pabalsts

Pabalsts mācību
piederumu iegādei

Lai saņemtu pabalstus:

- ✓ Jābūt deklarētam Daugavpils pilsētā
- ✓ Jākļūst par Sociāla dienesta klientu
- ✓ Jāsadarbojas ar sociālo darbinieku
- ✓ Aktīvi jāiesaistās savas sociālās situācijas uzlabošanā

DAUGAVPILS PILSĒTAS PASVALDĪBAS
IESTĀDE «SOCIĀLAIS DIENESTS»
www.socd.lv
Lāčplēša iela 39, Daugavpils, LV-5401
Epasts: socd@socd.lv
Konsultants 654 49907, 654 49908
Tāl.: 654 23700



DAUGAVPILS PILSĒTAS PAŠVALDĪBAS IESTĀDE
SOCIĀLAIS DIENESTS



DAUGAVPILS PAŠVALDĪBAS SOCIĀLĀ PALĪDZĪBA



DAUGAVPILS PILSĒTAS PAŠVALDĪBAS IESTĀDE
SOCIĀLAIS DIENESTS

MATERIĀLĀ ATBALSTA MAZAIZSARGĀTAJĀM PERSONĀM VEIDI :

Citiem ar veselības aprūpi
saistītiem mērķiem

Ārstniecības pakalpojumu
saņemšanas izdevumu segšanai

Ar tuberkulozi slimām personām

Ģimenēm /personām, kuru aizgādībā ir
bērns ar dzirdes invaliditāti

Braukšanai sabiedriskajā transportā

Pirts izdevumu segšanai

Ar dzīvokli saistīto izdevumu
segšanai

Dzīvojamās telpas remonta
izdevumu segšanai

Bērnu ēdināšanas izdevumu
segšanai

Personām atbrīvotām no
brīvības atņemšanas vietām

Televīzijas abonēšanas maksas
izdevumu segšanai

Personu apliecinošā dokumenta
atjaunošanai

Politiski represētajām personām un
komunistiskajā un nacistiskajā režīmā
cietušajiem Otrā pasaules kara un
Afganistānas kara dalībniekiem

Personas apbedīšanas izdevumu
segšanai / organizēšanai

Bērna piedzimšanas
gadījumā

Skolēnu formas tērpa
iegādei

ČAES avārijas seku
likvidatoriem

Neparedzētos
gadījumos

Jubilejās

Kāzu
jubilejās

Daudzbērnu
ģimenēm

Jaungada
svētkos

Lai saņemtu materiālo atbalstu:

- ✓ Jābūt deklarētam Daugavpils pilsētā
- ✓ Jākļūst par Sociāla dienesta klientu
- ✓ Jāsadarbojas ar sociālo darbinieku
- ✓ Aktīvi jāiesaistās savas sociālās situācijas uzlabošanā

DAUGAVPILS PILSĒTAS PAŠVALDĪBAS
IESTĀDE «SOCIĀLAIS DIENESTS»

www.socd.lv

Lāčplēša iela 39, Daugavpils, LV-5401

Epasts: socd@socd.lv

Konsultants: 654 49907, 654 49908

Tālr.: 654 23700



DAUGAVPILS PILSĒTAS PASVALDĪBAS IESTĀDE
SOCIĀLAIS DIENESTS



DAUGAVPILS PAŠVALDĪBAS SOCIĀLĀ PALĪDZĪBA



SOCIĀLĀS GARANTIJAS BĀREŅIEM UN BEZ VECĀKU GĀDĪBAS PALIKUŠĪEM BĒRNIEM

Pabalsti ģimenēm, kuru aizbildnībā ir bērns:

- ✓ Pabalsts karstā ūdens piegādes nodrošināšanai
- ✓ Dzīvokļa pabalsts kurināmā iegādei individuālās apkures nodrošināšanai
- ✓ Dzīvokļa pabalsts siltumenerģijas piegādes izdevumu apmaksai
- ✓ Pabalsts bērna ēdināšanas izdevumu segšanai
- ✓ Pabalsts mācību piederumu iegādei

Pabalsts audžuģimenēm

Pabalsts adoptējamā bērna
uzturam

Vienreizējs pabalsts patstāvīgas
dzīves uzsākšanai

Pabalsts viesģimenei bērna
uzturam

Pabalsts ikmēneša izdevumiem

Dzīvokļa pabalsts pilngadību
sasniegušajam bērnam

Pabalsts pilngadību sasniegušajam
bērnam mājokļa iekārtošanai pēc
dzīvojamās telpas izīrēšanas

Veselības aprūpes pabalsts

Vienreizējs pabalsts sadzīves
priekšmetu un mīkstā inventāra
iegādei

Lai saņemtu materiālo atbalstu:

- ✓ Jābūt deklarētam Daugavpils pilsētā
- ✓ Jākļūst par Sociālo dienesta klientu
- ✓ Jāsadarbojas ar sociālo darbinieku
- ✓ Aktīvi jāiesaistās savas sociālās situācijas uzlabošanā

DAUGAVPILS PILSĒTAS PASVALDĪBAS
IESTĀDE «SOCIĀLAIS DIENESTS»

www.socd.lv

Lāčplēša iela 39, Daugavpils, LV-5401

E-pasts: socd@socd.lv

Konsultants 654 49907, 654 49908

Tālr.: 654 23700



Izmaksājamo pabalstu salīdzinošā attīstības dinamika

Nosaukums	2019.gads	2020.gada plāns	2020.gada izpilde	2021.gada plāns
Konstatēta atbilstība trūcīgas personas statusam				
Ģimenes	1276	1400	1209	2 000
Personas	2331	2700	2164	3 580
Konstatēta atbilstība maznodrošinātas personas statusam				
Ģimenes	5777	6000	5442	5 000
Personas	8404	8750	8007	7 200
Gada laikā pabalstus saņēmušo personu skaits	20135	22 000	20 345	23 000
GMI pabalsta saņēmušo personu skaits	901	1200	856	1 250
GMI pabalstos izmaksātie līdzekļi	252 786	358 020	282 977	688 101
Dzīvokļa pabalsta izlietotie līdzekļi	1 229 820	1 309 209	1 110224	1 223 291
Veselības pabalsta izlietotie līdzekļi	399 207	415 910	360 576	491 210
Pabalsti ēdināšanai	302 574	315 919	272 731	303 974
Pabalsts krīzes situācijā	27 079	33 000	98 486	72 000
Atbalsts daudz bērnu ģimenēm	169 257	148 684	117 566	148 475
Atbalsts neparedzētos gadījumos	40 229	34 692	39 004	30 093
Sociālās garantijas bāreņiem un bez vecāku gādības palikušajām bērniem, audžuģimenēm	342 567	463 377	452 819	529 109
Atbalsts personām ar invaliditāti vides pieejamības nodrošināšanai	35 772	50 305	32 241	51 180



DAUGAVPILS PILSĒTAS PĀŠVALDĪBAS IESTĀDE
SOCIĀLAIS DIENESTS

SOCIĀLĀ PALĪDZĪBA

Sakarā ar Covid-19 infekcijas izplatību 2020.gadā divas reizes valstī tika izsludināts ārkārtējā situācija, kas lielā mērā skāra arī Dienesta darbību regulējošos normatīvos aktus – saistošos noteikumus:

- Jauni saistošie noteikumi Nr.13 “Daugavpils pilsētas pašvaldības atbalsts ārkārtējā situācijā sakarā ar Covid-19 izplatību”, kas paredz jaunus pabalstu veidus (krīzes pabalsts, ēdināšanas pabalsts) ārkārtējās situācijas laikā sakarā ar Covid-19 infekcijas izplatību, to saņemšanas kārtību, apmēru un personu loku, kurām ir tiesības saņemt atbalstu.
- Jauni saistošie noteikumi Nr.44 “Atbalsts krīzes situācijā sakarā ar Covid-19 infekcijas izplatību”, kas bez krīzes pabalsta paredz arī jaunu atbalstu vecākiem bērna īslaicīgai izmitināšanai, ēdināšanai un aprūpei.
- Nr.47 "Daugavpils pilsētas pašvaldības sociālie pabalsti", kas paredz GMI sliekšņa palielināšanu.
- Nr.48 "Daugavpils pilsētas pašvaldības sociālās garantijas bārenim un bez vecāku gādības palikušajam bērnam", kas paredz pabalstu klāsta un apmēra paplašināšanu.
- Nr.21 “Daugavpils pilsētas pašvaldības sociālie pakalpojumi”, kas paredz bezmaksas Dienas aprūpes centra pakalpojumu iedzīvotājiem, kuri deklarējuši savu dzīvesvietu Daugavpils pilsētā un aktualizēts maksas pakalpojumu cenrādis.
- Nr.47 "Daugavpils pilsētas pašvaldības sociālie pabalsti" un Nr.48 "Daugavpils pilsētas pašvaldības sociālās garantijas bārenim un bez vecāku gādības palikušajam bērnam" kas paredz veselības aprūpes pabalsta palielināšanu.
- Nr.4 "Ģimenes vai atsevišķi dzīvojošas personas atzīšana par maznodrošinātu", kas paredz ģimenes (personas) ienākuma līmeņa palielināšanu līdz 400 euro, līdz ar to palielinās to personu loks, kurām ir tiesības saņemt maznodrošinātas ģimenes (personas) statusu.
- Nr.46 "Daugavpils pilsētas pašvaldības materiālais atbalsts mazaizsargātajām personām", kas paredz daļēji atcelt braukšanas sabiedriskajā transportā piemērojamo atvieglojumu apmēru no 100 % uz 50 % pensijas vecuma personām. Grozījums saistīts ar Covid-19 infekcijas izplatību.



SOCIĀLĀ PALĪDZĪBA

- Nr.31 "Par Daugavpils pilsētas pašvaldības palīdzību dzīvokļa jautājumu risināšanā", kas paredz jaunu atbalsta veidu dzīvokļa jautājumu risināšanā ģimenēm, kuru aizgādībā ir nepilngadīgs bērns vai pieaugušais ar invaliditāti kopš bērnības.
- Nr.46 "Daugavpils pilsētas pašvaldības materiālais atbalsts mazaizsargātajām personām", kas paredz paplašināt atbalsta saņēmēju loku: skolēnu formas tērpa iegādei daudzbērnu ģimenēm, veselības aprūpes izdevumu kompensēšanai, lai persona varētu saņemt ne tikai atbalstu par vizīti pie ārsta speciālista, bet arī šīs vizītes laikā veikto ārstniecību, paplašināts atbalsts sabiedriskās pirts pakalpojumu saņemšanai bez maksas u.c.
- Nr.23 "Daugavpils pilsētas pašvaldības atbalsts personām ar invaliditāti vides pieejamības nodrošināšanai", kas paredz atvieglojumus personām ar invaliditāti vides pieejamībai, palielinot atbalsta apmēru mājokļa pielāgošanas izdevumu un projekta izstrādes izdevumu segšanai.
- Nr.48 "Daugavpils pilsētas pašvaldības sociālās garantijas bārenim un bez vecāku gādības palikušajam bērnam", kas paredz pabalstu klāsta un apmēra paplašināšanu.
- Nr.46 "Daugavpils pilsētas pašvaldības materiālais atbalsts mazaizsargātajām personām", kas paredz ieviest atbalstu 200 euro apmērā dzimšanas dienās personām, kuras sasniedz 101 gada vecumu un visās nākamajās dzimšanas dienās, braukšanas maksas atvieglojumi sabiedriskajā transportā noteikti diviem daudzbērnu ģimenes locekļiem, paplašināts atbalsts bērna dzimšanas gadījumā, ja iegādāts nekustamais īpašums Daugavpils pilsētas administratīvajā teritorijā un uz bērna dzimšanas reģistrācijas brīdi vecāks deklarējis savu dzīvesvietu tajā.
- Nr.46 "Daugavpils pilsētas pašvaldības materiālais atbalsts mazaizsargātajām personām", kas paredz bērna piedzimšanas pabalsta palielināšanu līdz 500 euro un atbalstu senioriem 30 euro apmērā jubilejās, sasniedzot 70, 75, 80, 85, 90 un 95 gadus.
- Nr.48 "Daugavpils pilsētas pašvaldības sociālās garantijas bārenim un bez vecāku gādības palikušajam bērnam", kas paredz atbalsta apmēra palielināšanu pilngadību sasniegušiem bāreņiem.

PLĀNOTĀS DARBĪBAS 2021. GADĀ

- Paplašināt Asistentu pakalpojumu – pārcelties uz jaunām biroja telpām.
- Uzsākt pakalpojumu “Ģimeniskai videi pietuvināts pakalpojums 3 x 8” Komandanta ielā 3, Daugavpilī.
- Uzsākt pakalpojumu “Grupu mājas personām ar garīga rakstura traucējumiem bez aprūpes” 18.novembra ielā 354V, Daugavpilī.
- Projekta “Deinstitucionalizācijas pasākumu īstenošana Latgales reģionā”, Nr.9.2.2.1/15/I/005 ietvaros uzsākt specializētās darbības pakalpojuma “Kokapstrāde” sniegšanu Arhitektu ielā 21, Daugavpilī.
- Projekta “Deinstitucionalizācijas pasākumu īstenošana Latgales reģionā”, Nr.9.2.2.1/15/I/005 ietvaros uzsākt pakalpojumu “Dienas aprūpes centrs bērniem ar funkcionāliem traucējumiem” Daudzfunkcionālajā sociālo pakalpojumu centrā Turaidas ielā 36, Daugavpilī.
- Projekta “Deinstitucionalizācijas pasākumu īstenošana Latgales reģionā”, Nr.9.2.2.1/15/I/005 ietvaros uzsākt pakalpojumu “Atelpas brīdis” Daudzfunkcionālajā sociālo pakalpojumu centrā Turaidas ielā 36, Daugavpilī.



DAUGAVPILS PILSĒTAS PAŠVALDĪBAS IESTĀDE
SOCIĀLAIS DIENESTS

PALDIES PAR UZMANĪBU!



DAUGAVPILS PILSĒTAS PAŠVALDĪBAS IESTĀDE “SOCIĀLAIS DIENESTS”

www.socd.lv

tāl. 654-23700, e-pasts: socd@socd.lv, Vienības ielā 8, Daugavpils, LV-5401

*Informāciju apkopoja Daugavpils pilsētas pašvaldības iestādes “Sociālais dienests”
sabiedrisko attiecību un e-pakalpojumu speciālists Marina Gorkina*