

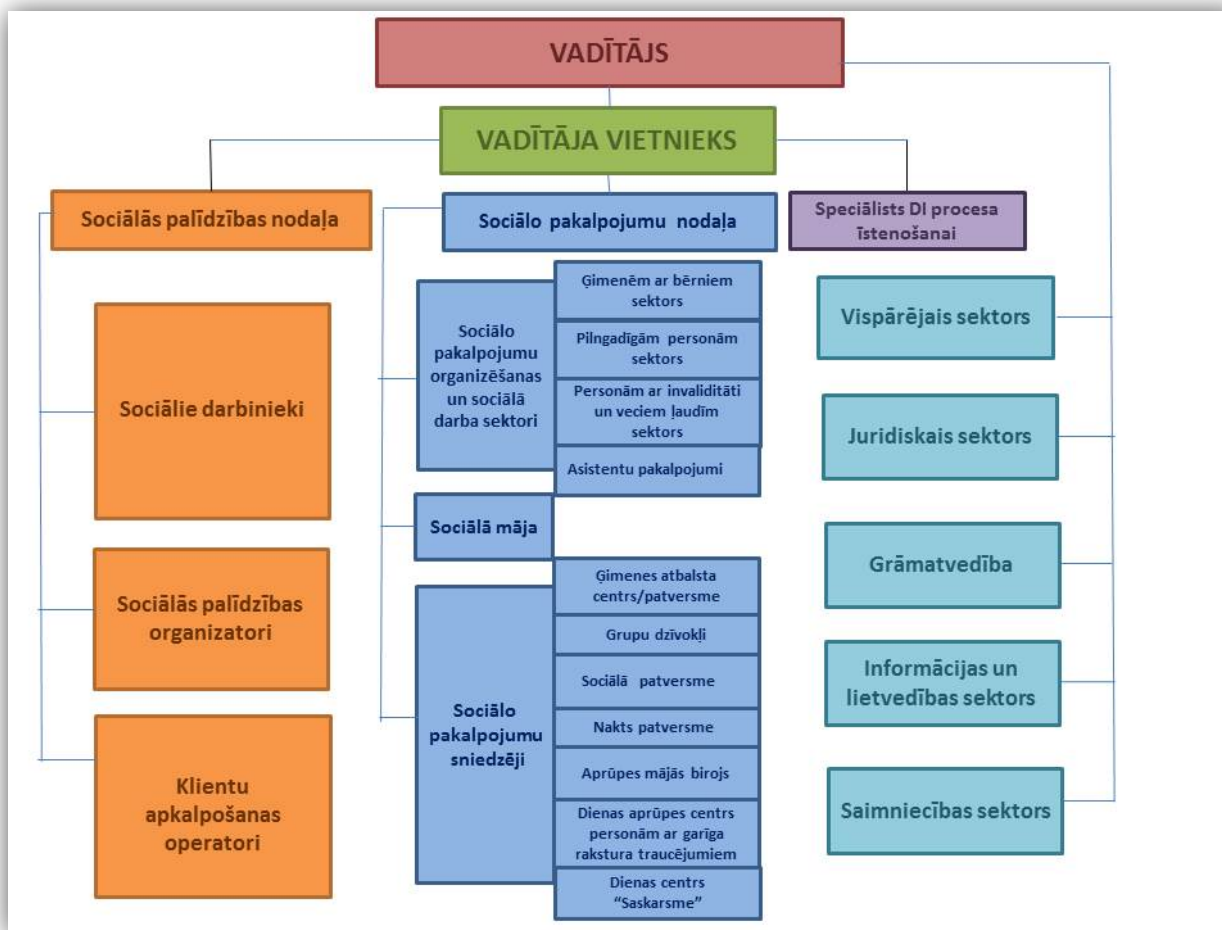


DAUGAVPILS PILSĒTAS PAŠVALDĪBAS IESTĀDE  
**SOCIĀLAIS DIENESTS**

**DAUGAVPILS PILSĒTAS PAŠVALDĪBAS  
IESTĀDES  
«SOCIĀLAIS DIENESTS»  
DARBA REZULTĀTU APKOPOJUMS  
PAR 2021.GADU**

# Iestādes struktūra un darbinieku skaits

**Sociālais dienests normatīvajos aktos noteiktajā kārtībā nodrošina sociālo pakalpojumu un sociālās palīdzības administrēšanu Daugavpils pilsētas pašvaldības administratīvajā teritorijā.** Sociālais dienests ir tieši pakļauts Daugavpils pilsētas domei un atrodas Daugavpils pilsētas domes Sociālo jautājumu komitejas pārraudzībā.





DAUGAVPILS PILSĒTAS PASVALDĪBAS IESTĀDE  
SOCIĀLAIS DIENESTS

## Darbinieku skaits

	31.12.2019.	31.12.2020.	31.12.2021.
<b>Likmju skaits</b>	<b>186.1</b>	<b>200.6</b>	<b>214.35</b>
<b>Pamatdarbinieku skaits</b>	<b>186</b>	<b>195</b>	<b>204</b>
<b>no tiem Sociālā darba speciālistu skaits</b>	<b>83</b>	<b>79</b>	<b>83</b>

**Kopējais Dienesta darbinieku skaits uz 2021.gada 31.decembri – 204, no tiem 83 sociālā darba speciālisti.**

		<b>KOPĀ ar visām struktūrvienībām:</b>	<b>No tiem tikai Dienestā:</b>
<b>Sociālā darba speciālisti</b>		<b>83 cilv.</b>	<b>64 cilv.</b>
<b>no tiem:</b>	<b>soc.darbinieki</b>	<b>65 cilv.</b>	<b>57 cilv.</b>
	<b>soc.aprūpētāji</b>	<b>8 cilv.</b>	<b>0</b>
	<b>soc.rehabilitētāji</b>	<b>3 cilv.</b>	<b>0</b>
	<b>soc.palīdzības organizatori</b>	<b>7 cilv.</b>	<b>7 cilv.</b>



# Darbs ar personālu

- **Profesionālā darba kvalitātes nodrošināšanai Dienesta darbiniekiem tika nodrošināti dažādi kvalifikācijas celšanas pasākumi, kopumā 178 (vebināri, dažādas apmācības u.c.), kur piedalījās 55 personas.**
- **Dienests ir iesaistījies Eiropas Sociālā fonda un Labklājības ministrijas projektā “Profesionāla sociālā darba attīstība pašvaldībās” (Nr. 9.2.1.1/15/I/001), kura ietvaros viena no atbalstāmajām darbībām ir kompensācija pašvaldībām 70 procentu apmērā par sociālā darba speciālistu profesionālās kompetences pilnveidi- dalību supervīzijā.**
- **2021.gadā 52 speciālisti piedalījās individuālās supervīzijas sesijās supervizores Anitas Ozoliņas vadībā.**
- **Projekta “Profesionāla sociālā darba attīstība pašvaldībās” (Nr. 9.2.1.1/15/I/001) ietvaros no 2020.gada 2.novembra līdz 2022.gada 2.novembrim tiek ņemta dalība pilotprojektā “Ģimenes asistenta pakalpojuma aprobēšana”.**
- **Programmas „Jauniešu vasaras nodarbinātības pasākumu īstenošana Daugavpils pilsētas pašvaldībā” ietvaros, laika periodā no 2021.gada jūnija līdz augustam tika iesaistīti 11 jaunieši.**

SD budžeta kopējā izpilde 2021.gadā sastādīja **10 803 644** euro, kas ir par 30,26% vairāk, nekā 2020.gadā. Sociālās palīdzības nodrošināšanai trūcīgām un maznodrošinātām personām tika izmaksāti **5 292 015 euro** un **5 511 629 euro** tika izlietoti Sociālā dienesta un tās struktūrvienību uzturēšanai, t.sk. sociālo pakalpojumu sniegšanai.

## Finansējuma avoti

Finansējums no pašvaldības līdzekļiem	2019.g.	2020.g.	2021.g.
<b>Pabalsti</b>	<b>3 745 315</b>	<b>3 970 356</b>	<b>5 256 258</b>
<b>Sociālo pakalpojumu sniegšana</b>	<b>1 002 938</b>	<b>923 549</b>	<b>888 870</b>
<b>Sociālais dienests</b>	<b>1 256 175</b>	<b>1 299 454</b>	<b>1 464 688</b>
<b>Jauniešu vasaras nodarbinātības pasākumu īstenošana</b>	<b>5414</b>	<b>5659</b>	<b>3 402</b>
<b>Priekšfinansējums projektam “Deinstitutionalizācijas pasākumu īstenošana Latgales reģionā” Nr. 9.2.2.1/15/I/005.</b>	-	-	-
<b>Projekts Nr.9.2.1.1/15/I/001 “Profesionāla sociālā darba attīstība pašvaldībās”</b>	<b>5169</b>	-	-
<b>Finansējums Interreg Latvijas-Lietuvas pārrobežu sadarbības programmas projektā “Neaizsargāto grupu sociālā iekļaušana Zarasai-Daugavpils pārrobežu reģionā, attīstot integrētu sociālās aprūpes tīklu” (“Social inclusion of vulnerable groups in Zarasai-Daugavpils cross-border region through development of integrated social care network”), No.LLI-550</b>	-	<b>7800</b>	<b>111 326</b>
<b>Pašvaldības darbinieku veselības apdrošināšana</b>	-	-	<b>17 545</b>
<b>Kopā:</b>	<b>6 015 011</b>	<b>6 206 818</b>	<b>7 742 089</b>



DAUGAVPILS PILSĒTAS PASVALDĪBAS IESTĀDE  
SOCIĀLAIS DIENESTS

# SOCIĀLIE PAKALPOJUMI





DAUGAVPILS PILSĒTAS PASVALDĪBAS IESTĀDE  
SOCIĀLAIS DIENESTS



# DAUGAVPILS PAŠVALDĪBAS SOCIĀLIE PAKALPOJUMI



Aprūpes mājās pakalpojums	Sociālā taksometra pakalpojums
Ģimenes asistenta pakalpojums	Sociālās mājas pakalpojumi
Dienas centra pakalpojums	"Drošības poga" pakalpojums
Dienas aprūpes centra pakalpojums	Sociālās rehabilitācijas programmu īstenošana
Krīzes centra pakalpojums	"Atelpas brīdis" pakalpojums
Grupu dzīvokļu pakalpojums	Specializēto darbnīcu pakalpojums
Patversmes pakalpojums	Aprūpes pakalpojums bērniem
Naktspatversmes pakalpojums	Dienas aprūpes centrs bērniem ar funkcionāliem traucējumiem
Psihologa pakalpojums	Dienas centrs bērniem un jauniešiem
Specializētā autotransporta pakalpojums	Krīzes centrs bērniem

## Ģimenes māja "Pīlādzis"

Lai saņemtu sociālos pakalpojumus:

- ✓ Jābūt deklarētam Daugavpils pilsētā;
- ✓ Jākļūst par Sociāla dienesta klientu;
- ✓ Jāsadarbojas ar sociālo darbinieku;
- ✓ Aktīvi jāiesaistās savas sociālās situācijas uzlabošanā

DAUGAVPILS PILSĒTAS PASVALDĪBAS  
IESTĀDE «SOCIĀLAIS DIENESTS»  
[www.socd.lv](http://www.socd.lv)  
Vienības ielā 8, Daugavpilī, LV-5401  
Epasts: [socd@socd.lv](mailto:socd@socd.lv)  
Tālrunis: 654 23700



Klientu mērķa grupas	2020.gadā	2021.gadā
Bezdarbnieki un ilgstošie bezdarbnieki, t.sk.	160	324
Bezdarbnieki	36	166
Pirmspensijas vecuma personas	47	68
Personas ar veselības problēmām	35	59
Personas ar atkarības problēmām	42	31
Sociālās mājas Šaurā ielā 28 klienti	-	23
Pilngadību sasniegušie bērni bāreņi un bez vecāku gādības palikušie bērni	121	126
Bijušie ieslodzītie	5	8
No vardarbības cietušas/ vardarbību veikušas personas, krīzes situācijā nonākušas personas	3	6
<b>Kopā</b>	<b>289</b>	<b>487</b>
Izmaiņas klientu sociālajā situācijā		
Iesaistīti NVA pasākumā “Algotie pagaidu sabiedriskie darbi”	67	75
Piedalījās NVA organizētajos kvalifikācijas paaugstināšanasursos	22	16
Iekārtojās algotā darbā	27	24
Sasniedza valsts vecuma pensiju	13	10
Piešķirta invaliditātes grupa	11	17
Mīruši	9	11
<b>Kopā</b>	<b>149</b>	<b>153</b>



## Sociālo pakalpojumu organizēšanas un sociālā darba pilngadīgām personām sektors

<b>Uzsākta jauna sociālā gadījuma vadīšana:</b>	<b>2020.g.</b>	<b>2021.g.</b>
- ar bezdarbniekiem	60	188
- ar pilngadību sasniegušajiem bērniem bāreņiem un bez vecāku gādības palikušajiem jauniešiem	25	27
- ar bijušajiem ieslodzītajiem	2	3
- ar vardarbībā cietušām/ vardarbību veikušām personām	3	2
- ar krīzes situācijā nonākušām personām	0	1
<b>Kopā</b>	<b>90</b>	<b>221</b>
<b>Veiktā sociālā darba aktivitātes</b>		
<b>Iesniegumi par psihologa pakalpojumu un par krīzes situāciju</b>	<b>23</b>	<b>20</b>
<b>Sastādīti sociālās rehabilitācijas plāni</b>	<b>247</b>	<b>307</b>
<b>Novērtēti sociālās rehabilitācijas plāni</b>	<b>215</b>	<b>208</b>
<b>Sastādītas vienošanās par līdzdarbību</b>	<b>1255</b>	<b>1672</b>
<b>Novērtētas vienošanās par līdzdarbību</b>	<b>1168</b>	<b>1480</b>



## Sociālo pakalpojumu organizēšanas un sociālā darba pilngadīgām personām sektors

DAUGAVPILS PILSĒTAS PAŠVALDĪBAS IESTĀDE  
SOCIĀLAIS DIENESTS

<b>Veiktā sociālā darba aktivitātes</b>	<b>2020.g.</b>	<b>2021.g.</b>
<b>Telefonsarunas ar klientiem</b>	<b>1224</b>	<b>1270</b>
<b>Sniegtas konsultācijas, t.sk. konsultācijas pa tālruni</b>	<b>725</b>	<b>1228</b>
<b>Apsekota klientu dzīvesvieta</b>	<b>168</b>	<b>62</b>
<b>Sniegti atzinumi par klientiem</b>	<b>33</b>	<b>9</b>
<b>Saņemta informācija par Valsts Probācijas dienesta (VPD) un Ieslodzījuma vietu pārvaldes (IeVP) pārraudzībā esošiem klientiem</b>	<b>56</b>	<b>42</b>
<b>Sniegta informācija VPD un IeVP par viņu pārraudzībā esošiem klientiem</b>	<b>34</b>	<b>18</b>
<b>Dalība VPD vai IeVP organizētajās Starpinstitucionālajās sanāksmēs/ tikšanās (STIS)</b>	<b>17</b>	<b>12</b>
<b>Saņemti ziņojumi no Valsts vai Pašvaldības policijas</b>	<b>17</b>	<b>106</b>
<b>Sadarbība ar valsts un pašvaldības institūcijām</b>	<b>204</b>	<b>253</b>



### Sociālā mentora un psihologa atbalsts

<b>Sociālā mentora sniegtais atbalsts jauniešiem</b>	<b>No</b>	<b>2021.gadā</b>
	<b>01.06.2020.</b>	
<b>Jauniešu skaits, kuriem sniegts atbalsts</b>	<b>27</b>	<b>43</b>
<b>Informācijas sniegšana/ sarunas klātienē</b>	<b>131</b>	<b>216</b>
<b>Konsultāciju sniegšana</b>	<b>48</b>	<b>238</b>
<b>Telefonsarunas</b>	<b>620</b>	<b>680</b>
<b>Sniegta praktiska palīdzība</b>	<b>345</b>	<b>267</b>
<b>Atbalsta grupas</b>	<b>2</b>	<b>0</b>
<b>Sastādīti sociālā atbalsta plāni</b>	<b>19</b>	<b>23</b>
<b>Izvērtēti sociālā atbalsta plāni</b>	<b>4</b>	<b>9</b>
<b>Sadarbība ar dažādām institūcijām</b>	<b>144</b>	<b>318</b>
<b>Psihologa sniegtais atbalsts</b>	<b>No</b>	<b>2021.gadā</b>
	<b>05.10.2020.</b>	
<b>Klientu skaits, kuriem sniegts psihologa atbalsts</b>	<b>7</b>	<b>20</b>
<b>Individuālās konsultācijas</b>	<b>16</b>	<b>107</b>
<b>Konsultācijas pa tālruni</b>	<b>4</b>	<b>15</b>
<b>Atbalsta grupas</b>	<b>3</b>	<b>0</b>



Klientu mērķa grupas un veiktā sociālā darba aktivitātes	2020.gads	2021.gads
<b>Augsta sociālā riska ģimenes</b>	<b>228</b>	<b>172</b>
<b>Nepilnas ģimenes</b>	<b>83</b>	<b>69</b>
<b>Nepilnas daudz bērnu ģimenes</b>	<b>28</b>	<b>13</b>
<b>Pilnas daudz bērnu ģimenes</b>	<b>32</b>	<b>25</b>
<b>Bērni ar invaliditāti</b>	<b>12</b>	<b>7</b>
<b>Vecāki ar invaliditāti</b>	<b>12</b>	<b>8</b>
<b>Citas augsta sociālās riska ģimenes</b>	<b>61</b>	<b>50</b>
<b>Sociālā riska ģimenes</b>	<b>654</b>	<b>675</b>
<b>Nepilnas ģimenes</b>	<b>158</b>	<b>222</b>
<b>Nepilnas daudz bērnu ģimenes</b>	<b>41</b>	<b>44</b>
<b>Pilnas daudz bērnu ģimenes</b>	<b>71</b>	<b>62</b>
<b>Bērni ar invaliditāti</b>	<b>21</b>	<b>33</b>
<b>Vecāki ar invaliditāti</b>	<b>14</b>	<b>21</b>
<b>Citas augsta sociālās riska ģimenes</b>	<b>349</b>	<b>293</b>
<b>Aizbildņu ģimenes</b>	<b>41</b>	<b>37</b>
<b>Audžuģimenes</b>	<b>58</b>	<b>61</b>
<b>Ģimenes asistenta pakalpojumus (ģimenes)</b>	<b>27</b>	<b>25</b>



DAUGAVPILS PILSĒTAS PASVALDĪBAS IESTĀDE  
SOCIĀLAIS DIENESTS

## Sociālo pakalpojumu organizēšanas un sociālā darba ģimenēm ar bērniem sektors

Klientu mērķa grupas un veiktās sociālā darba aktivitātes	2020.gads	2021.gads
<b>Veiktā sociālā darba aktivitātes</b>	<b>7800</b>	<b>9969</b>
<b>Sadarbības līgumi un vienošanās</b>	<b>952</b>	<b>920</b>
<b>Sociālās rehabilitācijas plāni</b>	<b>104</b>	<b>152</b>
<b>Apsekošana</b>	<b>1108</b>	<b>396</b>
<b>Konsultācijas</b>	<b>908</b>	<b>1410</b>
<b>Iesniegumi</b>	<b>313</b>	<b>266</b>
<b>Risku novērtēšana</b>	<b>133</b>	<b>114</b>
<b>Bāriņtiesas sēdes+ starpinstitucionālās/ starpprofesionāļu komandas sadarbība</b>	<b>86</b>	<b>86</b>
<b>Sociālās situācijas izvērtēšana</b>	<b>562</b>	<b>684</b>
<b>Uzvedības korekcijas programmas</b>	<b>37</b>	<b>13</b>



# Sociālo pakalpojumu organizēšanas un sociālā darba personām ar invaliditāti un veciem ļaudīm sektors

DAUGAVPILS PILSĒTAS PAŠVALDĪBAS IESTĀDE  
SOCIĀLAIS DIENESTS

Klientu mērķa grupas un veiktā sociālā darba aktivitātes	2020.gads	2021.gads
<b>Kopējais klientu skaits, t.sk.</b>	<b>2910</b>	<b>896</b>
<b>Personas ar invaliditāti</b>	<b>2019</b>	<b>472</b>
<b>Pensijas vecuma personas</b>	<b>664</b>	<b>260</b>
<b>Strādājošas personas ar funkcionāliem traucējumiem</b>	<b>32</b>	<b>102</b>
<b>Politiski represētas personas</b>	<b>36</b>	<b>33</b>
<b>Černobiļas atomelektrostacijas avārijas seku likvidēšanas dalībnieki</b>	<b>15</b>	<b>9</b>
<b>Darbspējīgā vecuma</b>	<b>45</b>	<b>20</b>
<b>Bezdarbnieki</b>	<b>99</b>	<b>-</b>
<b>Īslaicīgas sociālās aprūpes un sociālās rehabilitācijas pakalpojums:</b>		
<b>Piešķirts pakalpojums</b>	<b>32</b>	<b>32</b>
<b>Pagarināts pakalpojums</b>	<b>12</b>	<b>12</b>
<b>Pašvaldības ilgstošas sociālās aprūpes un sociālās rehabilitācijas institūcijas pakalpojums:</b>		
<b>Piešķirts pakalpojums</b>	<b>96</b>	<b>123</b>
<b>Pagarināts pakalpojums</b>	<b>57</b>	<b>55</b>
<b>Sociālā dienesta autotransporta pakalpojums</b>	<b>142</b>	<b>106</b>
<b>Sociāla taksometra pakalpojums</b>	<b>78</b>	<b>67</b>



## Sociālo pakalpojumu organizēšanas un sociālā darba personām ar invaliditāti un veciem ļaudīm sektors

Klientu mērķa grupas un veiktā sociālā darba aktivitātes	2020.gads	2021.gads
<b>Valsts ilgstošas sociālās aprūpes un sociālās rehabilitācijas institūcijas pakalpojums:</b>		
Piešķirts pakalpojums	7	15
Uzņemti rindā pakalpojuma saņemšanai	12	9
Atteikušies no pakalpojuma	1	5
<b>Sociālās rehabilitācijas pakalpojums SIVA par valsts budžeta līdzekļiem:</b>		
Piešķirts pakalpojums	100	105
Uzņemti rindā pakalpojuma saņemšanai	30	22
Atteikts	10	17
<b>Atbalsts vides pieejamības nodrošināšanai personām ar invaliditāti:</b>		
Saņemto iesniegumu skaits	1	1
Saņēma atbalstu mājokļa pielāgošanai;	4	2
Saņēma atbalstu pacēlāja piešķiršanā lietošanā;	1	1
Saņēma atbalstu dokumentu noformēšanai		



DAUGAVPILS PILSĒTAS PASVALDĪBAS IESTĀDE  
SOCIĀLAIS DIENESTS

## Sociālo pakalpojumu organizēšanas un sociālā darba personām ar invaliditāti un veciem ļaudīm sektors

Klientu mērķa grupas un veiktā sociālā darba aktivitātes	2020.gads	2021.gads
<b>Veiktā sociālā darba aktivitātes</b>		
Apsekošana	279	218
Sociālo pakalpojumu piešķiršanai	126	42
Sociālā gadījuma risināšanai	132	46
Personu ikdienā veicamo darbību un vides novērtējuma anketas aizpildīšanai	21	130
Sagatavoti atzinumi:	172	99
Sociālo pakalpojumu piešķiršanai	128	60
Sociālās palīdzības piešķiršanai	-	5
Sociālo gadījumu risināšanai	44	34
Sniegto konsultāciju skaits/sniegto pa tālruni konsultāciju skaits	640/1021	555/2294
Pieņemto iesniegumu skaits	616	773





DAUGAVPILS PILSĒTAS PASVALDĪBAS IESTĀDE  
SOCIĀLAIS DIENESTS

## Aprūpes mājās birojs

Klientu mērķa grupas un veiktā sociālā darba aktivitātes	2020. gads	2021.gads
<b>Kopējais klientu skaits</b>	<b>369</b>	<b>356</b>
<b>Maksas pakalpojumi</b>	<b>173</b>	<b>167</b>
<b>Bezmaksas pakalpojumi</b>	<b>196</b>	<b>189</b>
<b>No tiem, jaunie klienti</b>	<b>76</b>	<b>81</b>
<b>Veiktā sociālā darba aktivitātes</b>		
<b>Apsekošanas, funkcionālo spēju novērtēšana, sociālās aprūpes plānu sastādīšana, atzinumu sagatavošana, soc. darba vadīšana</b>	<b>1942</b>	<b>2204</b>
<b>Samaksa par aprūpes mājās pakalpojumiem (EUR)</b>	<b>14685.91</b>	<b>14287.05</b>



DAUGAVPILS PILSĒTAS PASVALDĪBAS IESTĀDE  
SOCIĀLAIS DIENESTS

## Sektors “Asistentu pakalpojumi”

Klientu mērķa grupas un veiktās sociālā darba aktivitātes	2020.gads	2021.gads
<b>Pakalpojuma saņēmēju skaits:</b>	<b>941</b>	<b>1117</b>
• bērni 5-17 gadi	<b>63</b>	<b>84</b>
<b>Asistentu skaits</b>	<b>937</b>	<b>1121</b>
<b>Apstiprinātās asistentu atskaites kopā</b>	<b>9849</b>	<b>11361</b>
<b>Noslēgto līgumu skaits</b>	<b>1121</b>	<b>1434</b>

**Nepilngadīgās personas ar invaliditāti vecumā no 5 līdz 17 gadiem ieskaitot, kurām VDEĀVK izsniegti atzinumi īpašas kopšanas nepieciešamībai un atzinumi par pavadona nepieciešamību**

Bērnu skaits	No tiem – atzinums īpašas kopšanas nepieciešamībai	Bērnu skaits, kuriem nepieciešams PAVADONIS	Bērnu skaits, kuriem nepieciešams ASISTENTS
<b>345</b>	<b>98</b>	<b>Sektora uzskaite uz 31.12.2021.</b>	<b>Sektora uzskaite uz 31.12.2021.</b>
		<b>2</b>	<b>84</b>



DAUGAVPILS PILSĒTAS PAŠVALDĪBAS IESTĀDE  
SOCIĀLAIS DIENESTS

## Sociālā patversme (kopš - Patversme)

Klientu mērķa grupas un veiktā sociālā darba aktivitātes	2020.gadā	2021.gadā
<b>Kopējais klientu skaits, t.sk.</b>	<b>151</b>	<b>137</b>
<b>Jauni klienti</b>	<b>38</b>	<b>29</b>
<b>Vīrieši</b>	<b>109</b>	<b>98</b>
<b>Sievietes</b>	<b>42</b>	<b>39</b>
<b>Pensijas vecuma personas</b>	<b>25</b>	<b>19</b>
<b>Personas ar invaliditāti</b>	<b>46</b>	<b>41</b>
<b>I grupas invaliditāte</b>	<b>-</b>	<b>2</b>
<b>II grupas invaliditāte</b>	<b>-</b>	<b>30</b>
<b>III grupas invaliditāte</b>	<b>-</b>	<b>9</b>
<b>Veiktā sociālā darba aktivitātes</b>		
<b>Konsultāciju skaits</b>	<b>-</b>	<b>980</b>
<b>Piešķirts pakalpojums</b>		<b>29</b>
<b>Pagarināti līgumi</b>	<b>421</b>	<b>372</b>
<b>Ievietoti pašvaldības ilgstošas sociālās aprūpes institūcijā</b>	<b>6</b>	<b>4</b>
<b>Pagarināta invaliditātes grupa</b>	<b>-</b>	<b>5</b>
<b>Iesaistīti algotajos pagaidu sabiedriskajos darbos</b>	<b>24</b>	<b>23</b>
<b>Iesaistīti NVA apmācībuursos</b>	<b>12</b>	<b>10</b>
<b>Saņēma sociālās mājas pakalpojumu</b>	<b>3</b>	<b>6</b>
<b>saņēma pašvaldības dzīvokli</b>	<b>4</b>	<b>2</b>
<b>Saņēma medikamentozo ārstēšanos ‘SOLOFUR’ ievadīšana</b>	<b>-</b>	<b>12</b>
<b>Pedalījās Minesota rehabilitācijas programmā</b>	<b>-</b>	<b>4</b>



## Nakts patversme

Klientu mērķa grupas un veiktā sociālā darba aktivitātes	2020.gads	2021.gads
<b>Kopējais klientu skaits, t.sk.</b>	<b>68</b>	<b>72</b>
<b>Jauni klienti</b>	<b>33</b>	<b>35</b>
<b>Vīrieši</b>	<b>25</b>	<b>62</b>
<b>Sievietes</b>	<b>8</b>	<b>10</b>
<b>Veiktā sociālā darba aktivitātes</b>		
<b>Konsultāciju skaits</b>	<b>174</b>	<b>98</b>
<b>Piešķirts pakalpojums</b>	<b>8</b>	<b>35</b>
<b>Pagarināti līgumi</b>	<b>62</b>	<b>37</b>
<b>Īslaicīgā Naktspatversmes pakalpojuma saņēmēji</b>	<b>37</b>	<b>27</b>

Sociālās rehabilitācijas programmas „Karsts ēdiens – veselīga vide” ietvaros 2020.g. tika izsniegtas **17705** porcijas (**12891** 2020.gadā).



DAUGAVPILS PILSĒTAS PASVALDĪBAS IESTĀDE  
SOCIĀLAIS DIENESTS

## Sociālā māja

Klientu mērķa grupas, veiktās darbības un sociālais darbs	2020.gads	2021.gads
<b>Kopējais klientu skaits (tai skaitā):</b>	<b>208</b>	<b>200</b>
<b>bērni:</b>	<b>64</b>	<b>56</b>
pilngadīgie jaunieši (mācās vidussk.)	2	1
nepilngadīgie bērni (līdz 18.g)	62	55
<b>ģimenes:</b>	<b>52</b>	<b>24</b>
pilnas ģimenes	12	13
nepilnas ģimenes	28	1
daudzbērnu ģimenes	12	9
<b>personas ar invaliditāti</b>	<b>41</b>	<b>53</b>
<b>bērni ar invaliditāti</b>	<b>2</b>	<b>2</b>
<b>pensijas vecuma personas</b>	<b>29</b>	<b>20</b>
<b>bezdarbnieki</b>	<b>45</b>	<b>50</b>
<b>studenti</b>	<b>-</b>	<b>-</b>
<b>strādājošie</b>	<b>19</b>	<b>10</b>
<b>bērna kopšanas atvaļinājumā</b>	<b>3</b>	<b>2</b>
<b>iesaistīti darba prasmju saglabāšanai, atjaunošanai un pagūšanai</b>	<b>3</b>	<b>15</b>
<b>pasākumos</b>	<b>0</b>	<b>5</b>
<b>veic algotos pagaidu sabiedriskos darbus</b>	<b>10</b>	<b>8</b>
<b>iesaitījušies NVA apmācību kursus</b>		



DAUGAVPILS PILSĒTAS PASVALDĪBAS IESTĀDE  
SOCIĀLAIS DIENESTS

## Sociālā māja

Klientu mērķa grupas, veiktās darbības un sociālais darbs	2020.gads	2021.gads
<b>Sociālā pedagoga veiktās aktivitātes:</b>		
noformēto nepilngadīgu personas lietu skaits	1	-
piedalīšanās ģimeņu risku novērtējuma anketu aizpildīšana;	60	-
grupu nodarbības ar bērniem	30	20
konsultācija-apsekošanas	725	362
sadarbība ar bāriņtiesu	17	5
pasākumu organizēšana un piedalīšanās	34	4
bāriņtiesas sēdes+starpinstitucionālās/starprofesionāļu komandas	1	-
<b>Veiktā sociālā darba aktivitātes:</b>		
Sociālās rehabilitācijas plāni;		-
konsultācija-apsekošanas;	-	-
iesniegumi	150	198
īres līgumi	20	14
vienošanās;	-	-
bāriņtiesas sēdes+starpinstitucionālās/starprofesionāļu komandas	-	-
sadarbība ar bāriņtiesu	-	-



DAUGAVPILS PILSĒTAS PASVALDĪBAS IESTĀDE  
SOCIĀLAIS DIENESTS

## Ģimenes atbalsta centrs/patversme

	2020.gads	2021.gads
<b>Kopējais klientu skaits</b>	<b><u>95</u></b>	<b><u>52</u></b>
- sociālie gadījumi	<b>67</b>	<b>45</b>
<b>No tiem:</b>		
-Ģimenes:	<b>53</b>	<b>37</b>
<b>Bērni</b>	<b>39</b>	<b>15</b>
-Pieaugušas personas (no tām):	<b>56</b>	<b>37</b>
sievietes	<b>41</b>	<b>26</b>
vīrieši	<b>15</b>	<b>11</b>
<b>No tiem:</b>		
-Jaunieši pēc ārpusģimenes aprūpes pakalpojuma saņemšanas institūcijā vai audžuģimenē	<b>5</b>	<b>4</b>
-pilngadīgas personas ar invaliditāti	<b>9</b>	<b>7</b>
-grūtnieces	<b>3</b>	<b>2</b>
-pensijas vecuma personas	<b>5</b>	<b>2</b>
-Piešķirts krīzes centra pakalpojums bez izmitināšanas	<b>2</b>	<b>1</b>
-ģimenes/personas pēc ugunsgrēka dzīvesvietā	<b>4</b>	<b>-</b>
<b>Valsts apmaksāti pakalpojumi no prettiesiskām darbībām:</b>		
- bērni uz 30 dienām citā krīzes centrā	<b>2</b>	<b>1</b>
- cietušas pilngadīgas personas	<b>1</b>	<b>1</b>
<b>Nodibinājuma "Sociālā atbalsta un izglītības fonds" pakalpojumi:</b>		
<b>Ģimenes terapija</b>		<b>1</b>
-ģimenes	<b>5</b>	<b>1</b>
tai sk. bērni	<b>7</b>	<b>2</b>
tai sk. vecāki	<b>9</b>	
<b>Vardarbības veicēju programma pilngadīgām personām</b>	<b>1</b>	<b>1</b>



# Ģimenes atbalsta centrs/patversme

DAUGAVPILS  
SOCIĀLĀ

Paveiktā sociālā darba aktivitātes	2020.g.	2021.g.
-Iesniegumi	159	160
-līgumi/vienošanās pie līgumiem	97	45/19
-sociālās rehabilitācijas plāni	67	45
-apsekošanas dzīvesvietā	8	5
-bāriņtiesas sēdes, starpinstitucionālās/starpprofesionāļu komandas sadarbība	6	3
-sociālās situācijas izvērtēšana iesniegumam	67	45
-izziņas krīzes situācijā	22	30
-sociālā darbinieka atbalsta grupa	12	3
-sociālā darbinieka konsultācijas	146	140
-psihologa atbalsta grupa	23	6
-psihologa konsultācijas	132	313
-sociālā rehabilitētāja vienošanās/soc.rehabilitācijas plāns	67	45
-sociālā rehabilitētāja individ.nodarbības ģimenēm ar bērniem	36	20
-sociālā rehabilitētāja nodarbības ar bērniem	25	20
-sociālā rehabilitētāja nodarbības pamatprasmju atjaunošanai	31	25
-sociālā rehabilitētāja pasākumi	19	10
-medicīnas māsas darbs ar klientiem/ klientu skaits	92	52
-sociālās aprūpes plāns/ klientu skaits	92	52
-sociālā aprūpētāja novērojumu lapa/ klientu skaits	92	52
-istabas pieņemšanas-nodošanas akts	67	52
-sastādīti atzinumi /pakalp. piešķ., pagarin., pārtraukšana, noslēguma, pabalsti	116	95
-sociālā darbinieka konsultācijas krīzes situācijā bez izmitināšanas	32	22





## Grupu dzīvokļi

	2020.gads	2021.gads
<b>Kopējais klientu skaits , no tiem:</b>	<b>17</b>	<b>22</b>
Sievietes (vecumā no 33-75 g.)	8	12
Vīrieši (vecumā no 20-65 g.)	9	10
<b>Invaliditātes grupas:</b>		
<b>2.grupa</b>	<b>17</b>	<b>22</b>
Piešķirts trūcīgas mājsaimniecības statuss	7	12
Piešķirts maznodrošinātas mājsaimniecības statuss	5	4
Pārtraukts Grupu dzīvokļu pakalpojums, saņem ilglaicīgas soc. aprūpes un soc. reh. institūcijas pakalpojumu	1	6
Piešķirts grupu dzīvokļu pakalpojumu	2	6
<b>Grupu dzīvokļu finansējums</b>		
<b>Valsts līdzekļi</b>	<b>3</b>	<b>3</b>
<b>Pašvaldības līdzekļi</b>	<b>4</b>	<b>5</b>
<b>DI projekts</b>	<b>10</b>	<b>10</b>
<b>Nodarbinātības veids</b>		
<b>Apmeklē DACPART</b>	<b>5</b>	<b>6</b>
<b>Strādā patstāvīgu vai gadījumu darbus</b>	<b>3</b>	<b>3</b>
<b>Apmeklē Psihoneiroloģiskās slimnīcas radošās darbnīcas</b>	<b>3</b>	<b>4</b>
<b>Motivācijas programmas ietvaros klienti dienas laikā darbojas Grupu dzīvokļos, saskaņā ar individuālo sociālās rehabilitācijas plānu</b>	<b>4</b>	<b>7</b>
<b>Turpina mācības</b>	<b>2</b>	<b>2</b>
<b>Strādāja Nodarbinātības valsts aģentūras piedāvātajos pagaidu algotajos sabiedriskajos darbos</b>	<b>2</b>	<b>1</b>



## Dienas aprūpes centrs personām ar garīga rakstura traucējumiem

Centra pakalpojums	Klientu raksturojums	2020. gads	2021. gads
<b>Dienas aprūpes centra pakalpojums</b>	<b>Kopējais klientu skaits</b>	<b>49</b>	<b>50</b>
	<b>Sievietes</b>	<b>25</b>	<b>26</b>
	<b>Vīrieši</b>	<b>24</b>	<b>24</b>
	<b>I. grupa inv.</b>	<b>28</b>	<b>27</b>
	<b>II. grupa inv.</b>	<b>21</b>	<b>23</b>
<b>Specializētās darbnīcas pakalpojums</b>	<b>Kopējais klientu skaits</b>	<b>17</b>	<b>18</b>
	<b>Sievietes</b>	<b>11</b>	<b>9</b>
	<b>Vīrieši</b>	<b>6</b>	<b>9</b>
	<b>I. grupa inv.</b>	<b>0</b>	<b>1</b>
	<b>II. grupa inv.</b>	<b>17</b>	<b>17</b>
<b>Autotransporta pakalpojumi</b>		<b>19</b>	<b>17</b>
<b>Psiholoģiskais atbalsts</b>		<b>28</b>	<b>19</b>
<b>Fizioterapeita konsultācijas</b>		<b>22</b>	<b>20</b>



# Dienas aprūpes centrs personām ar garīga rakstura traucējumiem

DAUGAPILS PILETAS PĀRVALDĪBAS IESTĀDE  
SOCIĀLAIS DIENESTS

Veiktā sociālā darba aktivitātes:	2020. gads	2021. gads
Fizisko un garīgo spēju izvērtēšana un aprūpes līmeņa noteikšana klientiem ar garīga rakstura traucējumiem.	49	42 DAC un 18 Spec. darb.
Individuālie ilgtermiņa sociālās rehabilitācijas/aprūpes plāni (soc. darb.).	29/18	32DAC un 18 Spec. darb.
Individuālie sociālās rehabilitācijas plāni (soc. reh.).	27	32 DAC un 4 Spec. darb.
Individuālie sociālās aprūpes plāni (soc. apr.).	18	45
Pasākumu organizēšana un piedalīšanās (svētki, ekskursijas un t.t.).	964	18
Sociālo aprūpētāju un aprūpētāju nodarbību kopējais skaits.	217	49
Sociālās rehabilitētājas individuālo nodarbību kopējais skaits.	1230	2180 (2116 “Soli pa solim” un 64 “Virtuve”)
DAC nodarbību vadītājas nodarbību kopējais skaits.	434	
Darbnīcu speciālistu nodarbību kopējais skaits.	287	145
Konsultācijas, informācijas sniegšana.	6	1134
Iesniegumi (pagarināšana).	3	799
Iesniegumi (pakalpojumi).	0	315
Iesniegumi (vienreizēja atbalsta piešķiršana ).		0
		20
		40 DAC un 11 Spec. darb.



# Dienas aprūpes centrs personām ar garīga rakstura traucējumiem

## Sociālās rehabilitācijas programmu realizēšanas statistikas dati

Nr. p.k	Programmas nosaukums	Kopā 2021. gadā		
		Klientu skaits	Nodarbību skaits	Piezīmes
1.	<b>Sociālās rehabilitācijas un aprūpes programma “Soli pa solim”</b>	42	Nodarbību skaits grupās: 2116	No 01.01.2021. divas programmas: Sociālās rehabilitācijas un aprūpes programma “Soli pa solim” un Sociālās rehabilitācijas programma “Virtuve un ēdiena gatavošana”.
		7	Individuālās nodarbības ar sociālo rehabilitētāju: 145	
2.	<b>Sociālās rehabilitācijas programma “Virtuve un ēdiena gatavošana”</b>	22	64	No 01.01.2021.
3.	<b>Muzikālo, radošu un paškontroles iemaņu attīstīšanās sociālās rehabilitācijas programma “Mūzika ir mana pirmā valoda”</b>	42	784	No 01.01.2021.



# Dienas aprūpes centrs personām ar garīga rakstura traucējumiem

## Sociālās rehabilitācijas programmu realizēšanas statistikas dati

DAUGPILES PĒLĒTAS PAŠVALDĪBAS IESTĀDE  
SOCIĀLAIS DIENESTS

Nr. p.k	Programmas nosaukums	Kopā 2021. gadā		
		Klientu skaits	Nodarbību skaits	Piezīmes
4.	Radošu un darba iemaņu attīstīšanās sociālās rehabilitācijas programma “Mēs varam”	26	350	No 01.01.2021. izmaiņas: Radošās nodarbību telpas nosaukums mainīts uz Daiļrades studiju; Daiļrades studijas nosaukums mainīts uz Mākslas studiju.
5.	Sociālās rehabilitācijas programma “Pašpalīdzības grupa”	13	Stundu skaits: 431	Turpinās 2022. gadā
6.	Sociālās rehabilitācijas programma “Psiholoģiskais atbalsts”	19	244	Turpinās 2022. gadā
7.	Sociālās rehabilitācijas programma “Kustīgs un dzīvespriecīgs”	20	534	Turpinās 2022. gadā



DAUGAVPILS PĪSĒTAS PAŠVALDĪBAS IESTĀDE  
SOCIĀLAIS DIENESTS

# Dienas aprūpes centrs personām ar garīga rakstura traucējumiem

## Specializētās darbnīcas

Klienti		2021. gads	
<b>Klientu kopējais skaits</b>		<b>18</b>	
Klientu raksturojums	<b>Dzimums</b>	sievietes	9
		vīrieši	9
	<b>Invaliditātes grupa</b>	I	1
		II	17
	<b>Vecums</b>	18-30 g.	4
		31-45 g.	8
		46-65 g.	5
		66 g. un vair.	1
	<b>Ģimenes statuss</b>	dzīvo ģimenē	15
		vientuļi	3
	<b>Izglītība</b>	nav	-
		sākumskolas	3
		pamatskolas	5
		vidēja	10
		vid. speciālā	-
		augstāka	-
	<b>Pašapkalpošanās spējas</b>	pilnīgi spēj	14
		daļēji spēj	4
		nespēj sevi apkalpot	-
	<b>Pārvietošanās spējas</b>	bez palīdzības	17
		ar pavadona palīdzību	-
		ar palīglīdzekļiem	1
		ratiņkrēslā	-
<b>Saskarsmes spējas</b>	nav traucējumu	12	
	viegli runas traucējumi	3	
	dzili runas traucējumi	3	



DAUGAVPILS PILSĒTAS PASVALDĪBAS IESTĀDE  
SOCIĀLAIS DIENESTS

## Dienas centrs "Saskarsme"

Sociālais darbinieks	2020.gads līdz pandēmijai ieviešanai	2021.gads
<b>Darba veids</b>	<b>Skaitis</b>	
<b>Konsultāciju skaits:</b>		
-individuāli	151	85
-interēšu pulciņi /grupas	285	153
<b>Kopā</b>	<b>436</b>	<b>138</b>
Uzsākto „Klientu lietu” skaits	67	42
Dienas centra klientu pārņemšana/ ievadišana SOPĀ	858	731
TMS un MMS izziņu izsniegšana	-	661
Iesniegumu uz pabalstu saņemšanu un noformēšanu	-	953
-Tiešsaistē	1753	775
-Attālināti	-	97
<b>Kopā</b>	<b>1753</b>	<b>872</b>
DC klientu apmeklējumu skaits (pulciņu /klubu, NVO, organizēto nodarbību, aktivitāšu, pasākumu apmeklējumi )	13 903	4387

Valstī noteiktie ierobežojumi Covid-19 sakarā izmainīja Dienas centra "Saskarsme" darbinieku un apmeklētāju ikdienu. Aktivitāšu nodrošināšanai tika meklēta cita alternatīva. Darba procesa organizēšanā darbinieki saskarās ar izaicinājums -noorganizēt nodarbības attālināti. Dienas centra apmeklētāji pārsvarā ir seniori, kuri nekad nebija strādājuši šādā formātā. Kultūras pasākumu organizatori individuāli apmācīja katru gribētāju nodarbībām attālināti.



DAUGAVPILS PILSĒTAS PAŠVALDĪBAS IESTĀDE  
SOCIĀLAIS DIENESTS

2021.gada 3.decembrī, Starptautiskajā invalīdu dienā, Daugavpils pilsētas pašvaldība saņēma divus Labklājības ministrijas atzinības rakstus par labās prakses īstenošanu vides pieklūstamības nodrošināšanai Dienas aprūpes centrā personām ar garīga rakstura traucējumiem Arhitektu ielā 21 un Daudzfunkcionālajā sociālo pakalpojumu centrā bērniem un jauniešiem “Priedīte” Turaidas ielā 36.

Šī gada novembrī ar Eiropas Sociālā fonda atbalstu tika organizēta Labklājības ministrijas iniciēta konference “Iekļaujoša dizaina izaicinājumi pilsētvidē”. Tās mērķis bija veicināt sabiedrības izpratni un interesi par sasniegumiem un pielietojumiem iekļaujoša dizaina jomā, kas vērsti uz vides un IKT pieklūstamību ikvienam. Konferencē ietvaros par labās prakses ieviešanu atzinīgi tika novērtēti vairāki projekti, kurus Latvijas pilsētu pašvaldības īstenojušas ESF finansēto programmu ietvaros.







2021.gada 11.februārī stājās spēkā grozījumi Saistošajos noteikumos Nr.21 [Daugavpils pilsētas domes saistošie noteikumi Nr.21 "Daugavpils pilsētas pašvaldības sociālie pakalpojumi"](#) Šie noteikumi paredz, ka Sociālos pakalpojumus Daugavpils pilsētas pašvaldības iestādē "Sociālais dienests" var pieprasīt persona vai viņas likumiskais pārstāvis, ja persona savu dzīvesvietu ir deklarējusi pašvaldībā, izņemot personas, kurām nepieciešami sociālie pakalpojumi Naktspatversmē. Grozījumi paredz, ka ja personai objektīvu apstākļu dēļ nav deklarētās dzīvesvietas, tiek izvērtēta iespēja personai **sniegt psihosociālu palīdzību** vai piešķirt atbilstošus **sociālās palīdzības pabalstus**.

Tiek atvieglots administratīvais slogs sociālā taksometra pakalpojuma saņemšanai, tas nozīmē, ka sociālā taksometra piešķiršanas gadījumā **vairs nav jānoslēdz līgums**.

Grozījumi precizē gadījumus, kad aprūpes mājās pakalpojums tiek sniegts bez maksas. Paplašināts bezmaksas aprūpes mājās pakalpojumu saņēmēju loks: pensijas vecuma persona un persona ar invaliditāti varēs saņemt bezmaksas aprūpes mājās pakalpojumu, ja māsaimniecībai ir piešķirts **trūcīgas māsaimniecības statuss**, kad ienākumi nepārsniedz 272 *euro* pirmajai personai un 190 *euro* pārējām personām māsaimniecībā (līdz šim bija 170 *euro* vai apgādnieks ir **persona ar I grupas invaliditāti**).



DAUGAVPILS PILSĒTAS PASVALDĪBAS IESTĀDE  
SOCIĀLAIS DIENESTS

## Dienas centrs "Saskarsme"

	2020.gads (līdz stingrāku pasākumu ieviešanai pandēmijas dēļ)	2021.gads
<b>Personas ar invaliditāti:</b>		
1.gr.	41	9
2.gr.	167	37
3.gr.	35	9
Kopā	243	55
Pensijas vecuma personas	463	114
Bezdarbnieki	18	3
Personas pēc smagām, ilgstošām slimībām	9	5
Ģimenes ar bērniem	0	0
Audzģimenes	0	0
<b>Kopējais klientu skaits</b>	<b>733</b>	<b>177</b>





DAUGAVPILS PILSĒTAS PASVALDĪBAS IESTĀDE  
SOCIĀLAIS DIENESTS



NACIONĀLAIS  
ATTĪSTĪBAS  
PLĀNS 2020



EIROPAS SAVIENĪBA  
Eiropas Sociālais  
fonds

IEGULDĪJUMS TAVĀ NĀKOTNĒ



DEINSTITUCIONALIZĀCIJAS  
PASĀKUMU ĪSTENOŠANA  
LATGALES REĢIONĀ

## Projekts “Deinstitutionalizācijas pasākumu īstenošana Latgales reģionā”,

Nr. 9.2.2.1/15/I/005

Kopā saņemti iesniegumi par pakalpojumu piešķiršanu/pagarināšanu - 292

Pieņemti lēmumi par pakalpojumu piešķiršanu/pagarināšanu - 309

Noslēgti uzņēmumu līgumi par pakalpojumu sniegšanu (speciālistu konsultācijas) – 14

Kopā 2021. gadā ir apgūti aptuveni 245 000 euro ESF līdzekļu.

Nodrošinātie pakalpojumi	2020. gads	2021. gads
<u>Personas ar garīga rakstura traucējumiem</u>	46	52
• Grupu dzīvoklis	9	12
• Specializētās darbnīcas	18	18
• Dienas aprūpes centrs	25	25
• Ārstnieciskā masāža	8	-
• Sociālā mentora pakalpojums	-	6
<u>Bērni ar FT</u>	26	92
• Aprūpes pakalpojums	18	67
• Reiterapija	20	20
• Kanisterapija	-	20
• Fizioterapeita individuālās nodarbības	-	11
• Psihologa individuālās nodarbības	-	1
• Ergoterapeita individuālā konsultācijas	-	2
• Mūzikas terapija (tomatis metode)	22	13
• Citi pakalpojumi	-	2
<u>Bērnu ar FT likumiskie pārstāvji</u>	2	15
• Fizioterapeita individuālās nodarbības	2	15



DAUGAVPILS PILSĒTAS PAŠVALDĪBAS IESTĀDE  
SOCIĀLAIS DIENESTS



**Interreg**  
Latvija-Lietuva

Eiropas Reģionālās attīstības fonds



EIROPAS SAVIENĪBA

## **Projekts Nr. LLI-550 “Neaizsargāto grupu sociālā iekļaušana Zarasai-Daugavpils pārrobežu reģionā, attīstot integrētu sociālās aprūpes tīklu / Social inclusion of vulnerable groups in Zarasai-Daugavpils cross-border region through development of integrated social care network (Valued people)”**

Projekta ietvaros 2021.gadā tika veiktas aktivitātes Daugavpils pilsētas pašvaldības iestādes “Sociālais dienests” Dienas centrā “Saskarsme” (Liepājas iela 4, Daugavpils):

- kopš 2021.gada jūnija mēneša tiek organizētas vingrošanas nodarbības ar dažādām fiziskām noslodzēm, kā arī iegādāti mūsdienīgi un specifiski trenāžieri un ierīkotas ģērbtuves (personām ar kustību traucējumiem);
- lai paaugstinātu grupas dalībnieku, galvenokārt vecāka gadagājuma cilvēku, psihoemocionālo stāvokli, tika iegādāts aprīkojums pasākumu organizēšanai: televizors, dārza mēbeļu komplekts, dārza telts, biljarda galds, novusa galds, akardeons, nacionālie mūzikas instrumenti;
- sociālo pakalpojumu pieejamībai cilvēkiem ar īpašām vajadzībām, iegādāts specializēts mikroautobuss un elektriskie ratiņkrēsli;
- izveidoti jauni sociālās iekļaušanas pasākumi: iegādāti datori un printeri, un vecāka gada gājuma cilvēkiem tiek veiktas praktiskas iemaņas darbā ar aprīkojumu, piemēram, samaksāt rēķinus, iestatīt un pārvaldīt e-pastu, iemācīties darboties ar saziņas platformām utt.

Projekta ietvaros 2021.gadā Ģimenes atbalsta centrā (Šaurā iela 26, Daugavpils) tika iegādāts aprīkojums atpūtas, sensorās un psihoterapeita/psihologa kabineta iekārtošanai.

2021.gadā, tika organizēti seši integrēti sociālie braucieni, kuru mērķis ir motivēt personas no mazāk aizsargātām grupām mainīt savus dzīves uzskatus uz labāku dzīvesveidu.

Projekta kopējās izmaksas 705 810,00 euro, t.sk.:

Daugavpils pilsētas pašvaldības iestādes “Sociālais dienests” daļa: 271 564,00 euro, t.sk.:

Eiropas Reģionālā attīstības fonda finansējums 85% - 230 829,40 euro;

Valsts budžeta līdzfinansējums 5% - 13 578,20 euro;

Daugavpils pilsētas domes līdzfinansējums 10% - 27 156,40 euro.





DAUGAVPILS PILSĒTAS PASVALDĪBAS IESTĀDE  
SOCIĀLAIS DIENESTS

# SOCIĀLĀ PALĪDZĪBA

**Klientus pieņem Lāčplēša ielā 39, Vienības ielā 8, Liepājas ielā 4, Šaurā ielā 28  
Čiekuru ielā 5 -17 (Neredzīgo biedrības apkaime, pēc nepieciešamības)  
Poligona ielā 48 -78 (Križu apkaime, pēc nepieciešamības)**





DAUGAVPILS PILSĒTAS PASVALDĪBAS IESTĀDE  
SOCIĀLAIS DIENESTS



# DAUGAVPILS PASVALDĪBAS SOCIĀLĀ PALĪDZĪBA



## SOCIĀLIE PABALSTI

PABALSTS GMI LĪMEŅA  
NODROŠINĀŠANAI



MĀJOKĻA PABALSTS



VESELĪBAS APRŪPES  
PABALSTS



PIEAUGUŠO ĒDINĀŠANAS  
PABALSTS



PABALSTSPĀRTIKAS  
PRODUKTU IEGĀDEI  
BĒRNIEM



BĒRNU ĒDINĀŠANAS  
PABALSTS



PABALSTSKRĪZES  
SITUĀCIJĀ



PABALSTSMĀCĪBU  
PIEDERUMU IEGĀDEI



Lai saņemtu pabalstus:

- ✓ Jābūt deklarētam Daugavpils pilsētā;
- ✓ Jākļūst par Sociāla dienesta klientu;
- ✓ Jāsadarbojas ar sociālo darbinieku;
- ✓ Aktīvi jāiesaistās savas sociālās situācijas uzlabošanā

DAUGAVPILS PILSĒTAS PASVALDĪBAS  
IESTĀDE «SOCIĀLAIS DIENESTS»  
[www.socd.lv](http://www.socd.lv)  
Lāčplēša iela 39, Daugavpilī, LV-5401  
E-pasts: [socd@socd.lv](mailto:socd@socd.lv)  
Konsultants 654-49907, 228 14696  
Bezmaksas tālrunis 80006966



DAUGAVPILS PILSĒTAS PASVALDĪBAS IESTĀDE  
SOCIĀLAIS DIENESTS



# DAUGAVPILS PASVALDĪBAS SOCIĀLĀ PALĪDZĪBA



## MATERIĀLĀ ATBALSTA MAZAIZSARGĀTAJĀM PERSONĀM VEIDI :



Atbalsts veselības aprūpes izdevumu segšanai vai kompensēšanai

Braukšanai sabiedriskajā transportā



Bērnu ēdināšanas izdevumu segšanai

Pirts izdevumu segšanai



Dzīvojamās telpas remonta izdevumu segšanai

Personām atbrīvotām no brīvības atņemšanas vietām



Televīzijas abonēšanas maksas izdevumu segšanai

Personu aplieciniošā dokumenta atjaunošanai



Politiski represētajām personām un komunistiskajā un nacistiskajā režīmā cietušajiem Otrā pasaules kara un Afganistānas kara dalībniekiem

Personas apbedīšanas izdevumu segšanai / organizēšanai



Bērna piedzimšanas gadījumā



ČAES avārijas seku likvidatoriem

Skolēnu formas tērpa iegādei



Neparedzētos gadījumos



Jubilejās



Kāzu jubilejās



Daudzbērnu ģimenēm

Jaungada svētkos



Lai saņemtu materiālo atbalstu:

- ✓ Jābūt deklarētam Daugavpils pilsētā;
- ✓ Jāklūst par Sociāla dienesta klientu;
- ✓ Jāsadarbojas ar sociālo darbinieku;
- ✓ Aktīvi jāiesaistās savas sociālās situācijas uzlabošanā

DAUGAVPILS PILSĒTAS PASVALDĪBAS  
IESTĀDE «SOCIĀLAIS DIENESTS»

[www.socd.lv](http://www.socd.lv)

Lāčplēša iela 39, Daugavpils, LV-5401

E-pasts: [socd@socd.lv](mailto:socd@socd.lv)

Konsultants 654-49907, 22814696

Bezmaksas tālrunis 80006966



DAUGAVPILS PILSĒTAS PAŠVALDĪBAS IESTĀDE  
SOCIĀLAIS DIENESTS



# DAUGAVPILS PAŠVALDĪBAS SOCIĀLĀ PALĪDZĪBA



## SOCIĀLĀS GARANTIJAS BĀRENIEM UN BEZ VECĀKU GĀDĪBAS PALIKUŠĪEM BĒRNIEM



Pabalsti ģimenēm, kuru aizbildnībā ir bērns:

- ✓ Pabalsts bērna ēdināšanas izdevumu segšanai;
- ✓ Pabalsts mācību piederumu iegādei;



Pabalsts audžuģimenēm

Pabalsts adoptējamā bērna  
uzturam



Vienreizējs pabalsts patstāvīgas  
dzīves uzsākšanai

Pabalsts viesģimenei bērna  
uzturam



Pabalsts ikmēneša izdevumiem

Mājokļa pabalsts pilngadību  
sasniegušajam bērnam



Pabalsts pilngadību sasniegušajam  
bērnam mājokļa iekārtošanai pēc  
dzīvojamās telpas izīrēšanas

Veselības aprūpes pabalsts



Vienreizējs pabalsts sadzīves  
priekšmetu un mīkstā inventāra  
iegādei



Lai saņemtu materiālo atbalstu:

- ✓ Jābūt deklarētam Daugavpils pilsētā;
- ✓ Jāklūst par Sociāla dienesta klientu;
- ✓ Jāsadarbojas ar sociālo darbinieku;
- ✓ Aktīvi jāiesaistās savas sociālās situācijas uzlabošanā

DAUGAVPILS PILSĒTAS PAŠVALDĪBAS  
IESTĀDE «SOCIĀLAIS DIENESTS»

[www.socd.lv](http://www.socd.lv)

Lāčplēša iela 39, Daugavpils, LV-5401

E-pasts: [socd@socd.lv](mailto:socd@socd.lv)

Konsultants: 654.49907, 22814696

Bezmaksas tālrunis 80006966



Ar 2021.g. 1.janvāri spēkā stājušies valdības noteiktie grozījumi saistošajos noteikumos, kas nosaka sociālās palīdzības sniegšanas kārtību valstī

## GMI, trūcīgas un maznodrošinātas mājsaimniecības ienākumu sliekšņi

Garantētais  
minimālais  
ienākums



Pirmā vai vienīgā persona  
mājsaimniecībā

109 eiro

Katra nākamā persona  
mājsaimniecībā

76 eiro

Trūcīga  
mājsaimniecība



272 eiro

190 eiro

Maznodrošināta  
mājsaimniecība



436 eiro

305 eiro

## Izmaksājamo pabalstu salīdzinošā attīstības dinamikā

Nosaukums	2019.gads	2020.gada plāns	2020.gada izpilde	2021.gada plāns	2021.gada izpilde	2022.gada plāns
<b>Konstatēta atbilstība trūcīgas personas statusam</b>						
Ģimenes	1276	1400	1209	2 000	2 320	2 400
Personas	2331	2700	2164	3 580	3 973	4 000
<b>Konstatēta atbilstība maznodrošinātās personas statusam</b>						
Ģimenes	5777	6000	5442	5 000	5 197	5 200
Personas	8404	8750	8007	7 200	7 528	7 600
Gada laikā pabalstus saņēmušo personu skaits	20135	22 000	20 345	23 000	19 889	19 000
GMI pabalsta saņēmušo personu skaits	901	1200	856	1 250	1 726	1 750
GMI pabalstos izmaksātie līdzekļi	252 786	358 020	282 977	688 101	745 827	753 480
Dzīvokļa pabalsta izlietotie līdzekļi	1 229 820	1 309 209	1 110224	1 223 291	1 317 451	1 885 000 (t.sk. 715000 – valsts dotācija)
Veselības pabalsta izlietotie līdzekļi	399 207	415 910	360 576	491 210	531 909	524 975
Pabalsti ēdināšanai	302 574	315 919	272 731	303 974	254 588	175 156
Pabalsts krīzes situācijā	27 079	33 000	98 486	72 000	652 441	72 000
Atbalsts daudzbērnu ģimenēm	169 257	148 684	117 566	148 475	104 158	45 150
Atbalsts neparedzētos gadījumos	40 229	34 692	39 004	30 093	26 805	2 200
Sociālās garantijas bāreņiem un bez vecāku gādības palikušajām bērniem, audžuģimenēm	342 567	463 377	452 819	529 109	497 893	519 622 (t.sk. 55958 – valsts dotācija)
Atbalsts personām ar invaliditāti vides pieejamības nodrošināšanai	35 772	50 305	32 241	51 180	10 647	72 600



DAUGAVPILS PILSĒTAS PĀŠVALDĪBAS IESTĀDE  
SOCIĀLAIS DIENESTS

# SOCIĀLĀ PALĪDZĪBA

Sakarā ar Covid-19 infekcijas izplatību 2021.gadā divas reizes valstī tika izsludināts ārkārtējā situācija, kas lielā mērā skāra arī Dienesta darbību regulējošos normatīvos aktus – saistošos noteikumus.

Daugavpils iedzīvotājiem bija iespēja saņemt pašvaldības atbalstu krīzes situācijā sakarā ar Covid-19 infekcijas izplatību.

Pabalstu krīzes situācijā **150 euro** mēnesī piešķīra gadījumā, ja persona:

- nespēj nodrošināt savas pamatvajadzības sakarā ar ārkārtējo situāciju,
- zaudējusi ienākumus un nesaņem valsts dīkstāves pabalstu

Ja ģimenes (personas), tai skaitā audžuģimenes un aizbildņa aprūpē ir bērns līdz 18 gadu vecumam, pabalsta krīzes situācijā apmērs tika palielināts **par 50 euro** mēnesī katram bērnam.

2021.gada 25.februārī stājas spēkā Daugavpils pilsētas domes Saistošo noteikumu Nr.44 “Atbalsts krīzes situācijā sakarā ar Covid-19 infekcijas izplatību” grozījumi. Tie paredz vienreizējus pabalstus Covid 19 izraisīto seku pārvarēšanai,

Vienreizējs pabalsts **40 euro apmērā** veselības aprūpei noteiktām iedzīvotāju kategorijām, kuri pašreiz saņem pabalstu/atbalstu veselības aprūpei saskaņā ar Daugavpils pilsētas domes Saistošajiem noteikumiem

Vienreizējs pabalsts siltumenerģijas piegādes izdevumu apmaksai (arī tām iedzīvotāju kategorijām, kuras pašreiz saņem pabalstu/atbalstu šim nolūkam saskaņā ar augstākminētajiem Saistošajiem noteikumiem).

Vienreizējs pabalsts **100 euro** apmērā, kas tiek piešķirts personai, kura aprūpē vai kuras aizbildnībā ir:

- **bērns ar invaliditāti** līdz 18 gadiem;
- **persona ar invaliditāti** ar garīga rakstura traucējumiem no 18 gadu vecuma, kura ar Covid-19 saistīto apstākļu dēļ nedrīkst apmeklēt vai ir slēgts dienas aprūpes centrs.



DAUGAVPILS PILSĒTAS PAŠVALDĪBAS IESTĀDE  
SOCIĀLAIS DIENESTS

# SOCIĀLĀ PALĪDZĪBA

2021.gada 2.martā stājas spēkā grozījumi Daugavpils pilsētas domes 2016. gada 8. decembra saistošajos noteikumos Nr. 46 "Daugavpils pilsētas pašvaldības materiālais atbalsts mazaizsargātajām personām", tie paredz, ka tiesības saņemt atbalstu pacienta līdzmaksājuma segšanai vai kompensēšanai normatīvajos aktos noteiktajā apmēra līdz **astoņām dienām** (agrāk bija līdz četrām dienām) dienas stacionārā vai diennakts stacionārā ir pensijas vecuma personām un personām ar invaliditāti, izņemot gadījumus, ja pacienta līdzmaksājums sedz no valsts budžeta. -

Tiesības saņemt atbalstu pacienta līdzmaksājuma segšanai vai kompensēšanai normatīvajos aktos noteiktajā apmērā līdz **astoņām dienām** (agrāk bija līdz četrām dienām) dienas stacionārā vai diennakts stacionārā, pacienta līdzmaksājuma izdevumu segšanai par ģimenes ārsta ambulatoru apmeklējumu vai ģimenes ārsta mājas vizīti un ārsta speciālista apmeklējumu ir **vispārējās izglītības iestāžu izglītojamiem**, kuru dzīvesvieta deklarēta Daugavpils pilsētā un kuri mācās klātienē, vecumā no **18 līdz 20 gadiem**, izņemot gadījumus, kad pacienta līdzmaksājumi tiek segti no valsts budžeta.

04.03.2021. stājas spēkā Grozījumi Daugavpils pilsētas domes saistošajos noteikumos Nr. 46 "Daugavpils pilsētas pašvaldības materiālais atbalsts mazaizsargātajām personām", kas paredz bezmaksas braukšanu sabiedriskajā transportā **1991. gada barikāžu dalībniekiem** (tramvajā un autobusā).

2021. gada 1. oktobri stāsies spēkā Grozījumi Daugavpils pilsētas domes 2016. gada 8. decembra saistošajos noteikumos Nr. 46 "Daugavpils pilsētas pašvaldības materiālais atbalsts mazaizsargātajām personām", kas paredz **bezmaksas braukšanu pilsētas tramvajā un autobusā personām, kurām piešķirta III invaliditātes grupa.**



# SOCIĀLĀ PALĪDZĪBA

07.04.2021. stājās spēkā grozījumi Daugavpils pilsētas domes 2020. gada 19. novembra saistošajos noteikumos Nr. 44 "Atbalsts krīzes situācijā sakarā ar Covid-19 infekcijas izplatību".

Galvenās izmaiņas:

- Pabalsta krīzes situācijā izmaksa pagarināta līdz 30.06.2021.
- Krīzes pabalstu piešķir arī tajos gadījumos, kad ievērojami samazinājušies māsaimniecības vai personas ienākumi. Vidējais ienākumu līmenis tiek aprēķināts par pēdējiem trīs mēnešiem līdz vienreizēja pabalsta pieprasīšanai.
- Noteikumi precizēti, lai vienreizēju pabalstu **40 euro** apmērā veselības aprūpei saņemtu visas smagi slimas guļošanas personas ar I vai II invaliditātes grupu. Noteikumi papildināti ar jaunu nodaļu "Pabalsts rehabilitācijas izdevumu segšanai atveseļošanās periodā pēc Covid-19 vīrusa izslimošanas", paredzot, ka pabalstu **40 euro** apmērā mēnesī līdz 3 mēnešiem var saņemt persona, kurai saskaņā ar ārsta norīkojumu nepieciešama skābekļa terapija mājas apstākļos atveseļošanās periodā pēc Covid-19 vīrusa izslimošanas, izņemot gadījumu, ja to apmaksā no valsts budžeta

Saskaņā ar Daugavpils pilsētas domes saistošajiem noteikumiem Nr. 45, no 2021.gada 1.jūlija Daugavpils pašvaldība izmaksa pabalstu krīzes situācijā sakarā ar Covid-19 infekcijas izplatību.

Pabalstu piešķir māsaimniecībai vai atsevišķai personai māsaimniecībā, kurai ievērojami samazinājušies vai ir zaudēti ienākumi sakarā ar Covid-19 infekcijas izplatību laikā no 2021. gada 1. jūlija līdz 2021. gada 31. decembrim un ja persona no tās gribas neatkarīgu apstākļu dēļ pati saviem spēkiem nespēj nodrošināt pamatvajadzības un tai ir nepieciešama materiālā palīdzība u.tml.. Pabalstu nepiešķir gadījumā, ja persona pārtraukusi darba tiesiskās attiecības pēc pašas vēlēšanās uzsākot darba līgumu. Pabalsta apmērs ir 150 euro mēnesī vienai personai. Pabalstu palielina par 50 euro mēnesī katram bērnam, ja māsaimniecības, tai skaitā audžuģimenes un aizbildņa, kam ir tiesības uz pabalstu krīzes situācijā, aprūpē ir bērns līdz 18 gadu vecumam.



# SOCIĀLĀ PALĪDZĪBA

Sākot ar 01.07.2021, saskaņā ar Ministru kabineta 2020.gada 17.decembra noteikumu Nr.809 „[Noteikumi par mājсаimniecības materiālās situācijas izvērtēšanu un sociālās palīdzības saņemšanu](#)” 10.punktu un 3.pielikumu, **mainījās Mājokļa pabalsta apmēra aprēķināšana.**

No 01.07.2021.g. Mājokļa pabalsta apmēru aprēķina kā *starpību* starp garantētā minimālā ienākuma sliekšņu summu mājсаimniecībai un *faktiskajiem izdevumiem* (nepārsniedzot MK noteikumos vai pašvaldības saistošajos noteikumos noteiktos mājokļa lietošanas izdevumus) un mājсаimniecības kopējiem ienākumiem, izmantojot šādu formulu:

$$P_{\text{maj}} = (GMI^1 + GMI^2 \times N) + K - I, \text{ kur}$$

$P_{\text{maj}}$  – pabalsta apmērs;

$(GMI^1 + GMI^2 \times N)$  – garantētā minimālā ienākuma sliekšņu summa mājсаimniecībai;

$K$  – ar mājokļa lietošanu saistīto maksājumu rēķinos norādītā faktisko izdevumu summa (nepārsniedzot MK noteikumu pielikumā norādīto vai pašvaldības saistošajos noteikumos noteikto mājokļa lietošanas izdevumu summu);

$I$  – mājсаimniecības kopējie ienākumi (ieskaitot attiecīgajā mēnesī saņemto GMI pabalsta apmēru).

Mājokļa pabalsta *apmēru aprēķina*, ņemot vērā šādus *izdevumus*:

- par dzīvojamās telpas lietošanu (*īres maksa, izdevumi par obligāti veicamajām pārvaldīšanas darbībām*);
- par pakalpojumiem, kas saistīti ar dzīvojamās telpas lietošanu (*siltumenerģija apkures un karstā ūdens nodrošināšanai, elektroenerģija, ūdens, dabasgāze, kanalizācijas vai asenizācijas nodrošināšana, sadzīves atkritumu apsaimniekošana*), ja tie nav ietverti īres maksā vai nepieciešamajos izdevumos par obligāti veicamajām pārvaldīšanas darbībām;
- ar *telekomunikāciju* pakalpojumiem un *internetu* saistītos izdevumus, kā arī izdevumus par ūdens skaitītāju uzstādīšanu un verifikāciju.

Mājokļa pabalsta aprēķināšanai Dienesta klientiem būs nepieciešams katru mēnesi veikt pārrēķinu par mājokļa pabalsta apmēru Dienestā iesniedzot aktuālos rēķinus.



## PLĀNOTĀS DARBĪBAS 2022. GADĀ

- Paplašināt Asistentu pakalpojumu – pārcelties uz jaunām biroja telpām.
- Uzsākt pakalpojumu “Ģimeniskai videi pietuvināts pakalpojums 3 x 8” Komandanta ielā 3, Daugavpilī.
- Uzsākt pakalpojumu “Grupu mājas personām ar garīga rakstura traucējumiem bez aprūpes” 18.novembra ielā 354V, Daugavpilī.
- Projekta “Deinstitutionalizācijas pasākumu īstenošana Latgales reģionā”, Nr.9.2.2.1/15/I/005 ietvaros uzsākt specializētās darbības pakalpojuma “Kokapstrāde” sniegšanu Arhitektu ielā 21, Daugavpilī.
- Projekta “Deinstitutionalizācijas pasākumu īstenošana Latgales reģionā”, Nr.9.2.2.1/15/I/005 ietvaros uzsākt pakalpojumu “Dienas aprūpes centrs bērniem ar funkcionāliem traucējumiem” Daudzfunkcionālajā sociālo pakalpojumu centrā Turaidas ielā 36, Daugavpilī.
- Projekta “Deinstitutionalizācijas pasākumu īstenošana Latgales reģionā”, Nr.9.2.2.1/15/I/005 ietvaros uzsākt pakalpojumu “Atelpas brīdis” Daudzfunkcionālajā sociālo pakalpojumu centrā Turaidas ielā 36, Daugavpilī.



DAUGAVPILS PILSĒTAS PAŠVALDĪBAS IESTĀDE  
SOCIĀLAIS DIENESTS

# PALDIES PAR UZMANĪBU!



**DAUGAVPILS PILSĒTAS PAŠVALDĪBAS IESTĀDE “SOCIĀLAIS DIENESTS”**

***[www.socd.lv](http://www.socd.lv)***

*tāl. 654-23700, e-pasts: [socd@socd.lv](mailto:socd@socd.lv), Vienības ielā 8, Daugavpils, LV-5401*

*Informāciju apkopoja Daugavpils pilsētas pašvaldības iestādes “Sociālais dienests”  
sabiedrisko attiecību un e-pakalpojumu speciālists Marina Gorkina*