

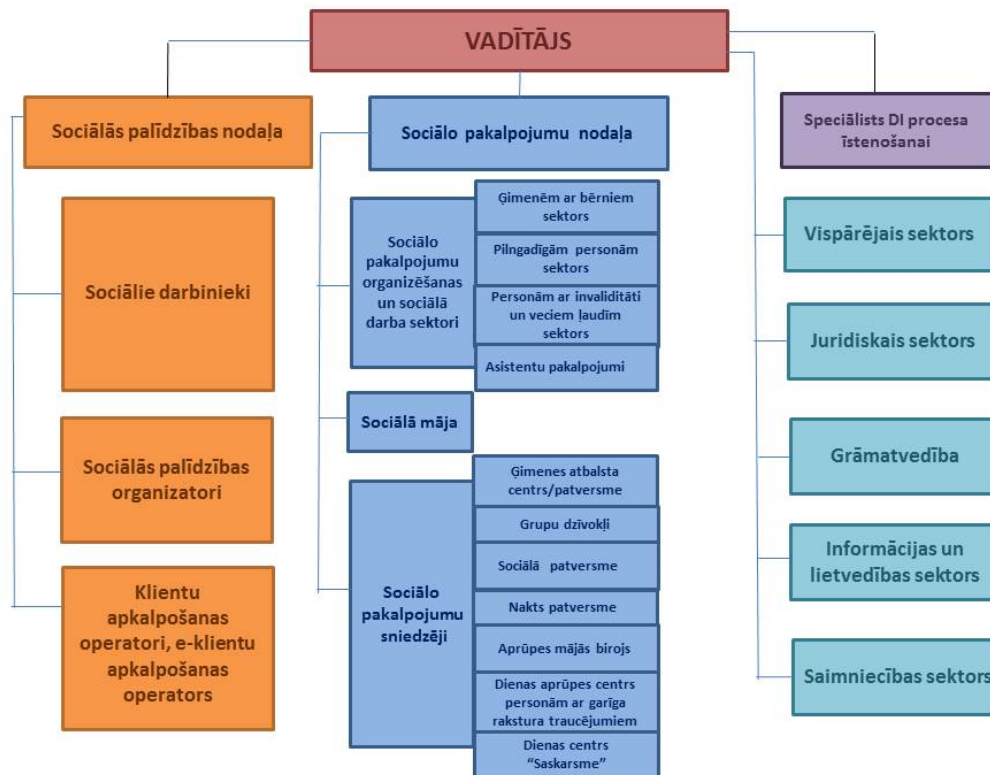


DAUGAVPILS PILSĒTAS PAŠVALDĪBAS IESTĀDE  
SOCIĀLAIS DIENESTS

**DAUGAVPILS PILSĒTAS PAŠVALDĪBAS  
IESTĀDES  
«SOCIĀLAIS DIENESTS»  
DARBA REZULTĀTU  
2018.GADĀ  
APKOPOJUMS**

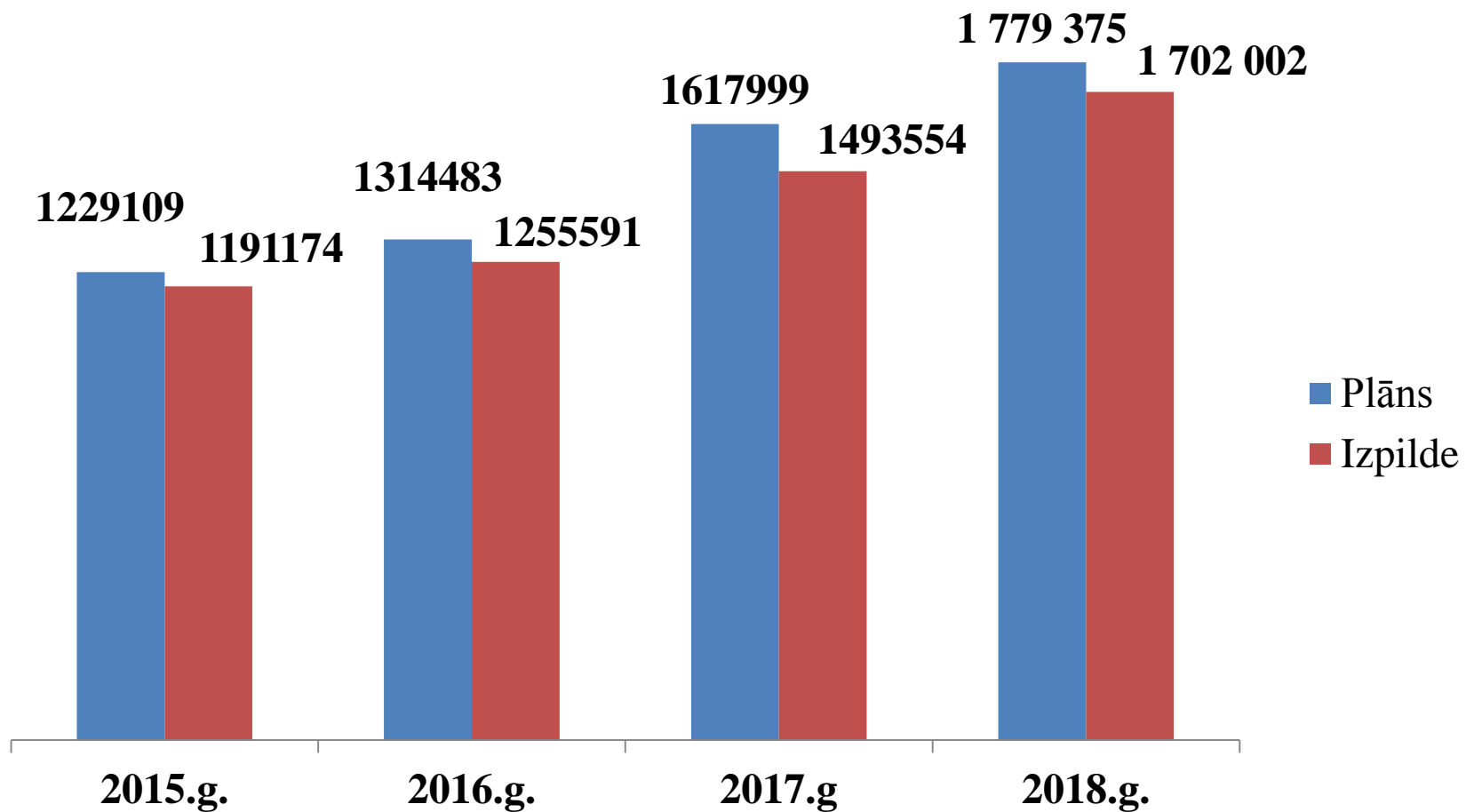
DPD SD vadītāja N. Jakubovska

# Iestādes struktūra un darbinieku skaits



<b>Pamatdarbinieku skaits</b>		<b>183 cilv.</b>
<b>no tiem: Sociālā darba speciālisti</b>		<b>81 cilv.</b>
<b>no tiem:</b>	<b>soc.darbinieki</b>	<b>52 cilv.</b>
	<b>soc.aprūpētāji</b>	<b>18 cilv.</b>
	<b>soc.rehabilitētāji</b>	<b>5 cilv.</b>
	<b>soc.palīdzības organizatori</b>	<b>6 cilv.</b>

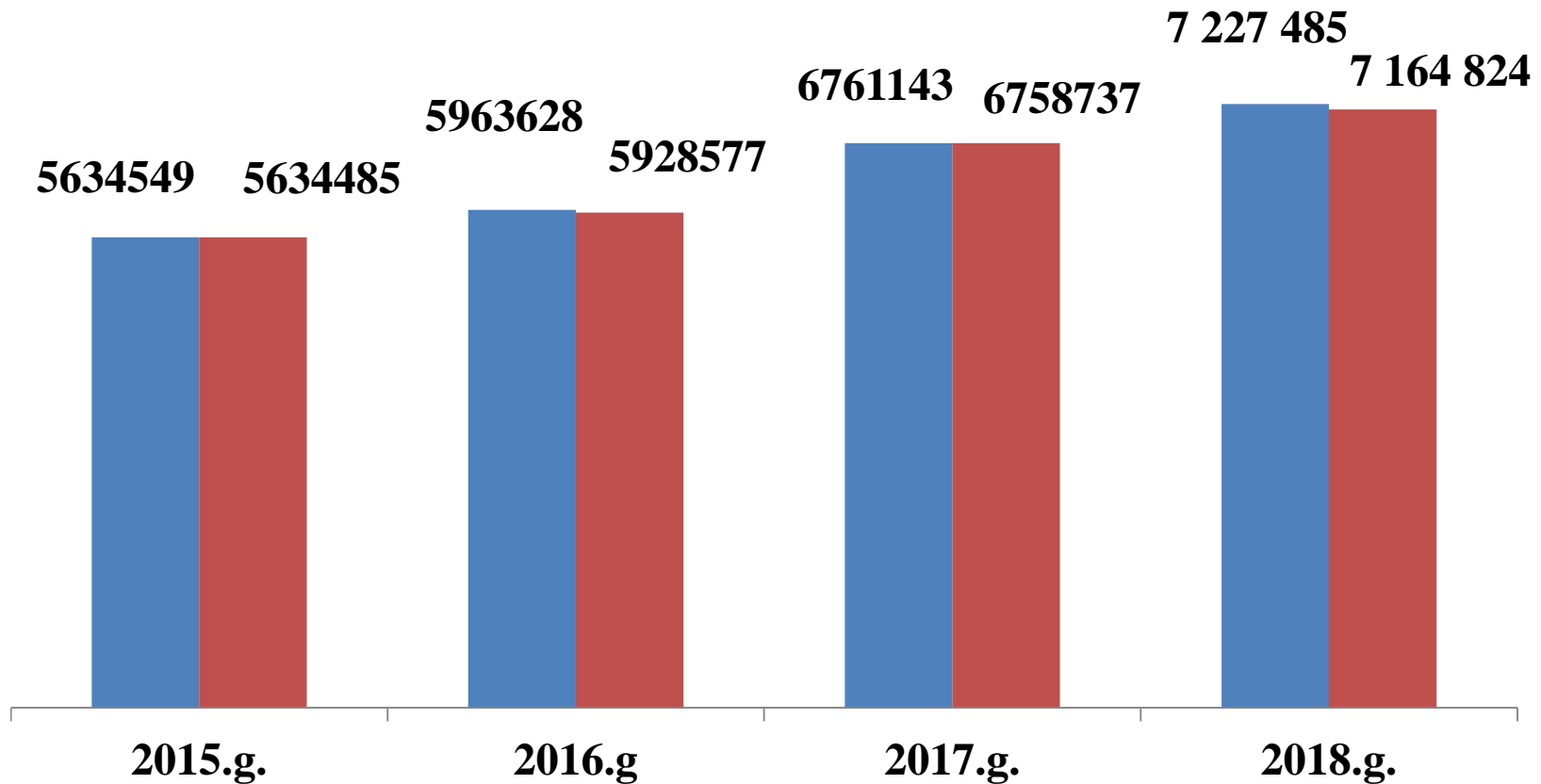
**Finansējums darbinieku atalgojumam 2018.g. palielinājās uz summu **161 376** EUR (9,97%):**



## Sociālā dienesta gada ieņēmumi un izdevumi 2018.g.

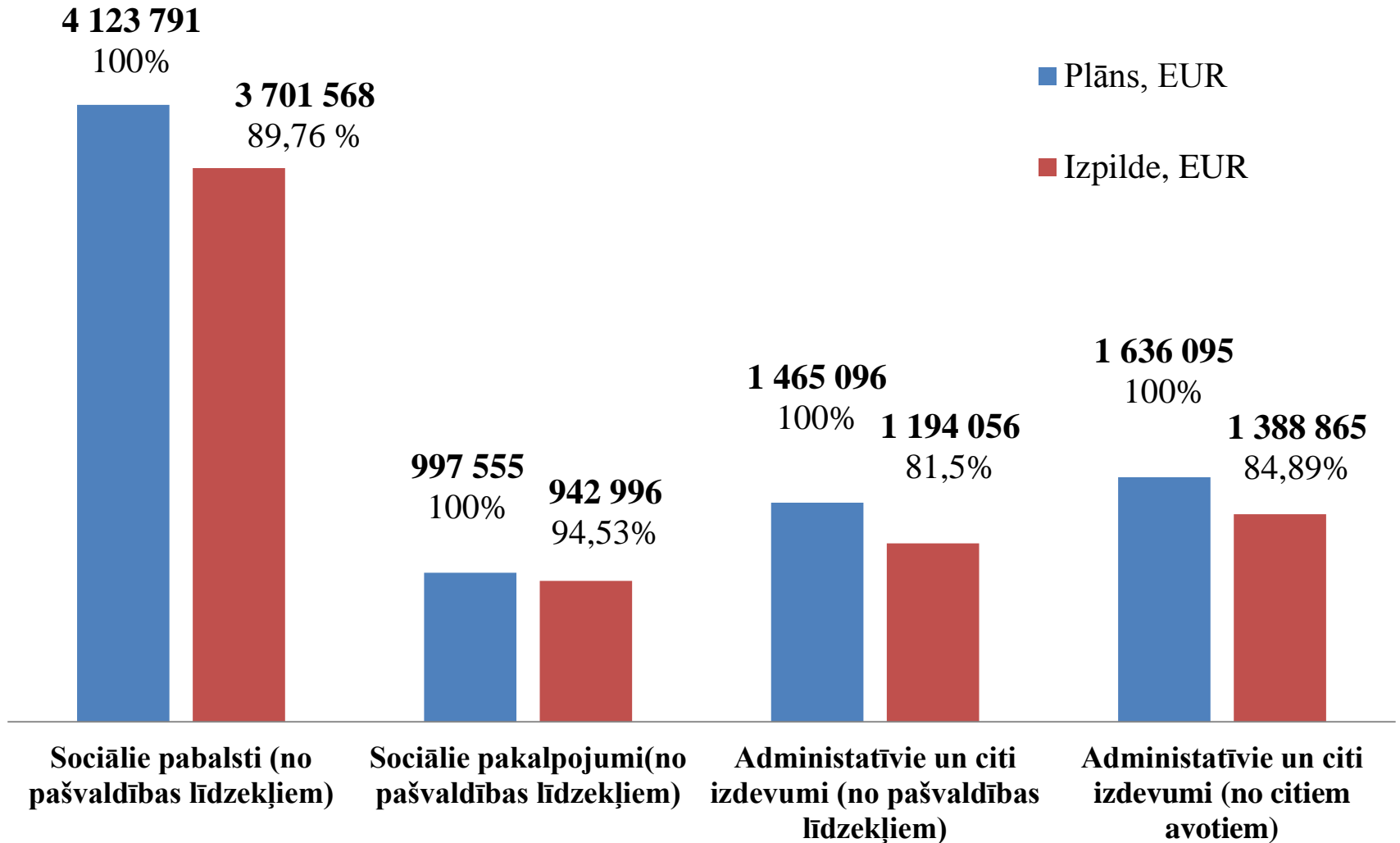
■ Ieņēmumi

■ Izdevumi

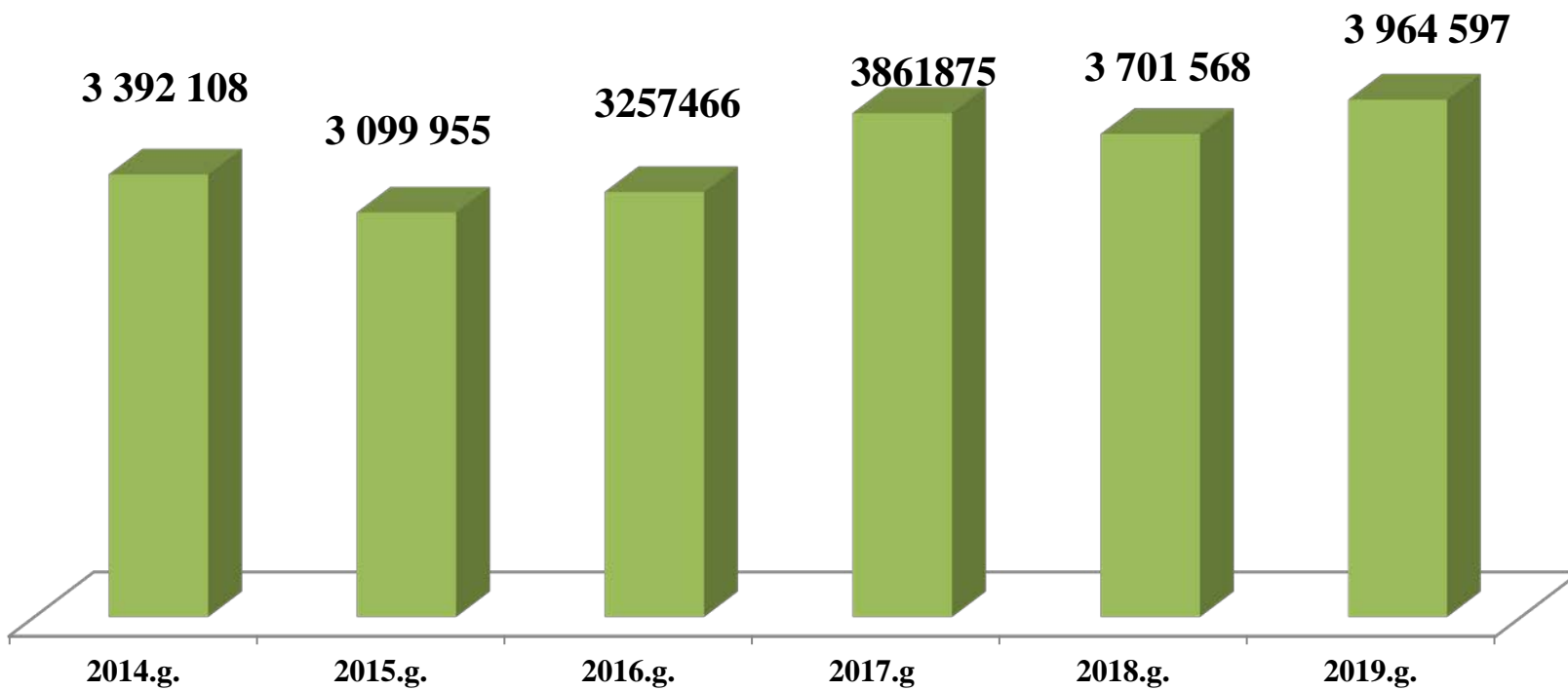


**SD budžeta izdevumu daļa palielinājās 2018.gadā uz summu  
406 087 EUR vai 6%**

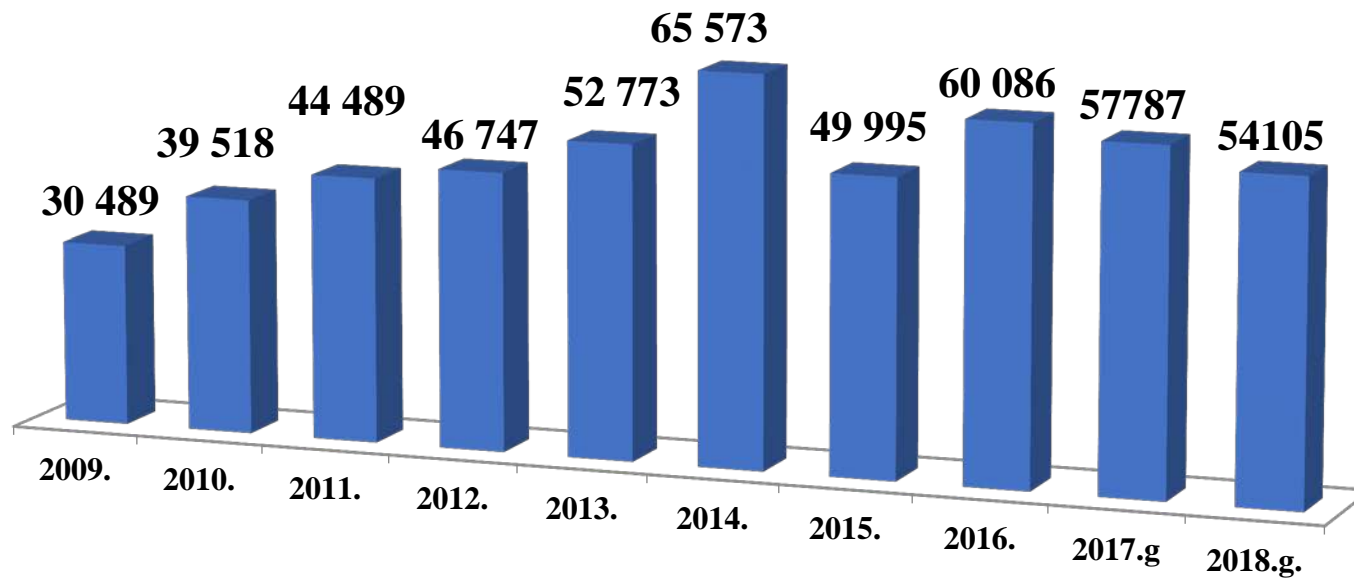
## Sociālā dienesta budžeta izpilde 2018.g.



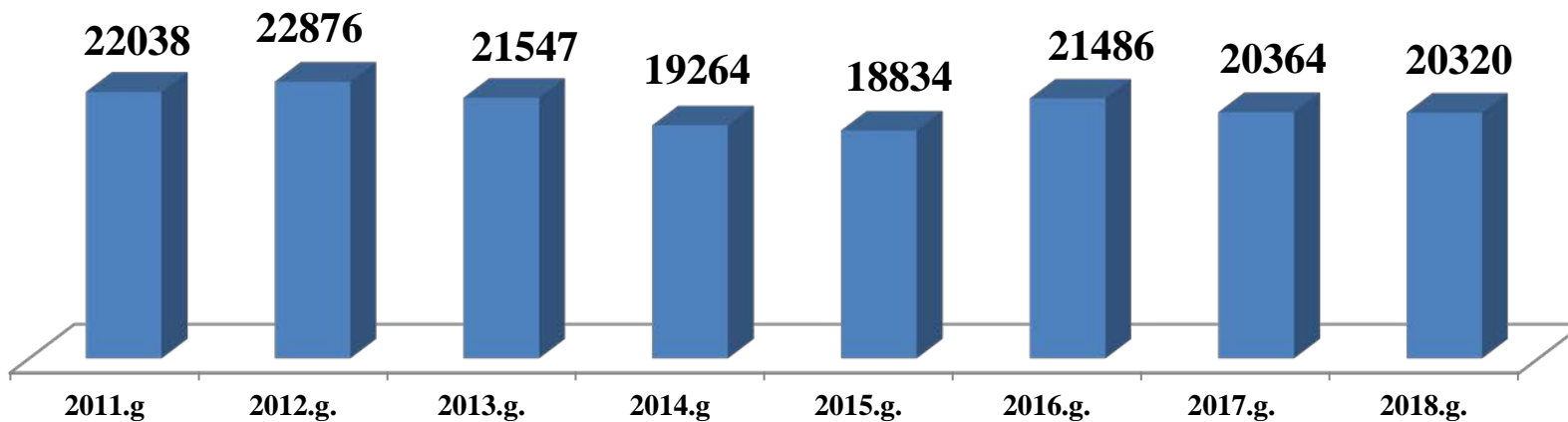
**Finansējuma apjoms Daugavpils pilsētas pašvaldībā sociālajiem pabalstiem, EUR.**



## Saņemto iesniegumu skaits



## Sociālās palīdzības saņēmēju skaits





# DAUGAVPILS PAŠVALDĪBAS SOCIĀLĀ PALĪDZĪBA



## SOCIĀLIE PABALSTI



Pabalsts GMI līmeņa  
nodrošināšanai

Vienreizējs pabalsts  
krīzes situācijā



### Dzīvokļa pabalsts:

- ✓ siltumenerģijas piegādes izdevumu apmaksai apkures un karstā ūdens piegādes nodrošināšanai;
- ✓ kurināmā iegādei individuālās apkures nodrošināšanai;
- ✓ ar dzīvojamās telpas lietošanu saistīto pakalpojumu apmaksai;



Pieaugušo  
ēdināšanas  
pabalsts

Pabalsts pārtikas  
produktu iegādei  
bērniem



Veselības aprūpes  
pabalsts



Bērnu ēdināšanas  
pabalsts



Pabalsts mācību  
piederumu iegādei

Lai saņemtu pabalstus:

- ✓ Jābūt deklarētam Daugavpils pilsētā;
- ✓ Jākļūst par Sociālo dienesta klientu;
- ✓ Jāsadarbojas ar sociālo darbinieku;
- ✓ Aktīvi jāiesaistās savas sociālās situācijas uzlabošanā

DAUGAVPILS PILSĒTAS PAŠVALDĪBAS  
IESTĀDE «SOCIĀLAIS DIENESTS»  
[www.socd.lv](http://www.socd.lv)  
Lāčplēša iela 39, Daugavpils, LV-5401  
Epasts: [socd@socd.lv](mailto:socd@socd.lv)  
Konsultants 654 49907, 654 49908  
Tālrunis: 654 23700





# DAUGAVPILS PAŠVALDĪBAS SOCIĀLĀ PALĪDZĪBA



## MATERIĀLĀ ATBALSTA MAZAIZSARGĀTAJĀM PERSONĀM VEIDI :

Citiem ar veselības aprūpi  
saistītiem mērķiem



Ārstniecības pakalpojumu  
saņemšanas izdevumu segšanai

Ar tuberkulozi slimām personām

Ģimenēm /personām, kuru aizgādībā ir  
bērns ar dzirdes invaliditāti



Braukšanai sabiedriskajā transportā

Pirts izdevumu segšanai



Ar dzīvokli saistīto izdevumu  
segšanai

Dzīvojamās telpas remonta  
izdevumu segšanai



Bērnu ēdināšanas izdevumu  
segšanai

Personām atbrīvotām no  
brīvības atņemšanas vietām



Televīzijas abonēšanas maksas  
izdevumu segšanai

Personu apliecinošā dokumenta  
atjaunošanai



Politiski represētajām personām un  
komunistiskajā un nacistiskajā režīmā  
cietušajiem Otrā pasaules kara un  
Afganistānas kara dalībniekiem

Personas apbedīšanas izdevumu  
segšanai / organizēšanai



Bērna piedzimšanas  
gadījumā



ČAES avārijas seku  
likvidatoriem

Skolēnu formas tērpa  
iegādei



Neparedzētos  
gadījumos



Jubilejās



Kāzu  
jubilejās



Daudzbērnu  
ģimenēm

Jaungada  
svētkos

Lai saņemtu materiālo atbalstu:

- ✓ Jābūt deklarētam Daugavpils pilsētā;
- ✓ Jākļūst par Sociāla dienesta klientu;
- ✓ Jāsadarbojas ar sociālo darbinieku;
- ✓ Aktīvi jāieiesaistās savas sociālās situācijas uzlabošanā

DAUGAVPILS PILSĒTAS PAŠVALDĪBAS  
IESTĀDE «SOCIĀLAIS DIENESTS»

[www.socd.lv](http://www.socd.lv)

Lāčplēša iela 39, Daugavpils, LV-5401

Epasts: [socd@socd.lv](mailto:socd@socd.lv)

Konsultants: 654 49907, 654 49908

Tālrunis: 654 23700



# DAUGAVPILS PAŠVALDĪBAS SOCIĀLĀ PALĪDZĪBA



## SOCIĀLĀS GARANTIJAS BĀRENIEM UN BEZ VECĀKU GĀDĪBAS PALIKUŠIEM BĒRNIEM

Pabalsti ģimenēm, kuru aizbildnībā ir bērns:



- ✓ Pabalsts karstā ūdens piegādes nodrošināšanai;
- ✓ Dzīvokļa pabalsts kurināmā iegādei individuālās apkures nodrošināšanai;
- ✓ Dzīvokļa pabalsts siltumenerģijas piegādes izdevumu apmaksai;
- ✓ Pabalsts bērna ēdināšanas izdevumu segšanai;
- ✓ Pabalsts mācību piederumu iegādei;



Pabalsts audžuģimenēm

Pabalsts adoptējamā bērna uzturam



Vienreizējs pabalsts patstāvīgas dzīves uzsākšanai

Pabalsts viesģimenei bērna uzturam



Pabalsts ikmēneša izdevumiem

Dzīvokļa pabalsts pilngadību sasniegušajam bērnam



Vienreizējs pabalsts dzīvojamās telpas remontam

Veselības aprūpes pabalsts



Vienreizējs pabalsts sadzīves priekšmetu un mīkstā inventāra iegādei



Lai saņemtu materiālo atbalstu:

- ✓ Jābūt deklarētam Daugavpils pilsētā;
- ✓ Jākļūst par Sociāla dienesta klientu;
- ✓ Jāsadarbojas ar sociālo darbinieku;
- ✓ Aktīvi jāiesaistās savas sociālās situācijas uzlabošanā

DAUGAVPILS PILSĒTAS PAŠVALDĪBAS  
IESTĀDE «SOCIĀLĀIS DIENESTS»

[www.socd.lv](http://www.socd.lv)

Lāčplēša iela 39, Daugavpils, LV-5401

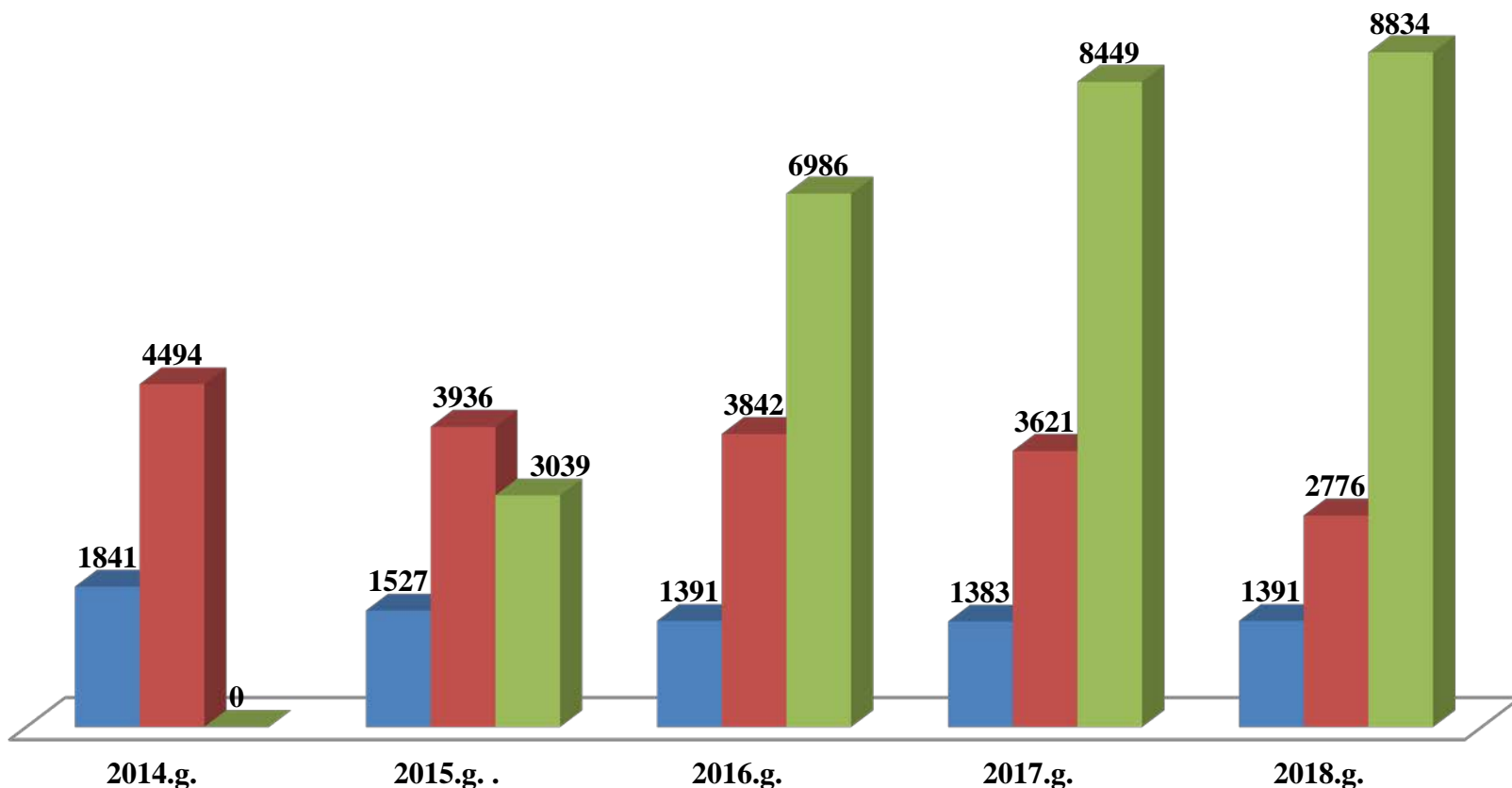
Epasts: [socd@socd.lv](mailto:socd@socd.lv)

Konsultants 654 49907, 654 49908

Tālr.: 654 23700

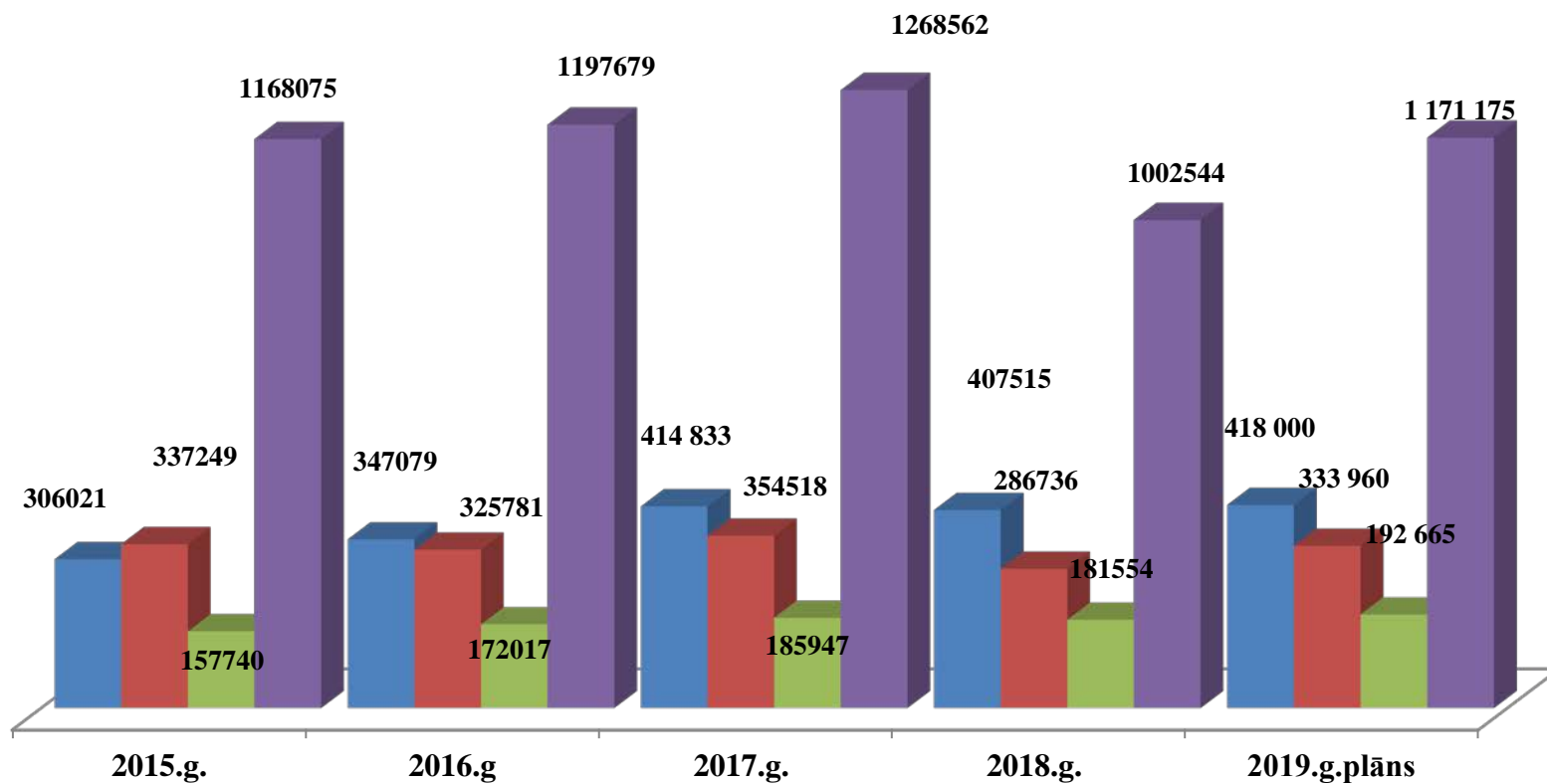
**2018.gadā**  
**maznodrošināto statusu saņēma 8834 cilvēki, kas ir par**  
**385 cilv. vairāk nekā 2017.gadā.**  
**Trūcīgo statusu saņēma 2776 personas, kas ir par 845 cilv.**  
**mazāk, nekā 2017. gadā.**

■ GMI pabalsts, cilv.    ■ Trūcīgo statuss, cilv.    ■ Maznodrošināto statuss, cilv.



## Salīdzinājuma grafiks “Izmaksātie sociālie pabalsti”, EUR (pa veidiem)

- Pabalsti veselības aprūpei (izmaksāts skaidrā naudā), EUR
- Pabalsts GMI nodrošināšanai (izmaksāts skaidrā naudā), EUR
- Dzīvokļa pabalsts cietā kurināmā iegādei (izmaksāts skaidrā naudā), EUR
- Dzīvokļa pabalsts siltumenerģijas un komunālo maksājumu apmaksai (pārskaitīts pakalpojuma sniedzējiem), EUR



## Sociālā dienesta Sociālo pakalpojumu nodaļas 2018.g. statistika

Sektora/sociālo pakalpojumu sniedzēja nosaukums	Darbinieku skaits	+/-- salīdzinājumā ar 2017.g.	Klientu skaits kuriem piešķirts pakalpojums	+/-- salīdzinājumā ar 2017.g.
Sociālo pakalpojumu organizēšanas un sociālā darba ģimenēm ar bērniem sektors	13	+1	1361 ģimenes	+193
Sociālo pakalpojumu organizēšanas un sociālā darba pilngadīgām personām sektors	4	0	2148 gadā/179 mēnesī	- 804 gadā/ - 67 mēnesī
Sociālo pakalpojumu organizēšanas un sociālā darba personām ar invaliditāti un veciem ļaudīm sektors	7	-2	1620	- 1066
Sektors "Asistentu pakalpojumi"	4	0	1592	+ 218
Aprūpes mājās birojs	32	+2	356	+ 2
Dienas centrs "Saskarsme", Liepājas 4	11	-1	818	+ 56
Nakts patversme	8	0	156	- 6
Sociālā patversme	8	0	193	- 22
Sociālā māja	3	+1	294	+ 47
Dienas aprūpes centrs personām ar garīga rakstura traucējumiem,	17	0	75	+1
Ģimenes atbalsta centrs/patversme	8	0	91	+ 38
Grupu dzīvokļi	3	0	5	0

# Projekti

	<b>Projekta nosaukums</b>	<b>Rādītāji</b>
<b>Īstenojamie 2018.gadā projekti</b>	<b>“Profesionālā sociālā darba attīstība pašvaldībās”, Nr.9.2.1.1/15/I/001 (apmācības un supervīzijas)</b>	<b>56 SD darbinieki</b>
	<b>«Deinstitucionalizācijas pasākumu īstenošana Latgales reģionā» (Nr. 9.2.2.1/15/I/005)</b>	<b>63 personas</b>

## Galvenie notikumi, kas ietekmējuši Sociālā dienesta darbību 2018. gadā

- ❖ 2018.gada 24.aprīlī Daugavpils pilsētas pašvaldības iestāde “**Sociālais dienests**” tika **pārreģistrēts** Labklājības ministrijas Sociālo pakalpojumu sniedzēju reģistrā.
- ❖ 2018.gadā tika izstrādāta un apstiprināta [Daugavpils pilsētas pašvaldības iestādes “Sociālais dienests” darbības un attīstības stratēģija 2018.-2023.gadam.](#)
- ❖ 2018.gadā tika reģistrēts jauns pakalpojums “**Ģimenes asistents**”. Pakalpojumu sniedz ģimenēm ar bērniem sektors. Uz doto brīdi strādā divi ģimenes asistenti un pakalpojums 2018.gada tika piešķirts **12 ģimenēm**.
- ❖ Ar 2018.gada 1.martu stājās spēkā Eiropas Parlamenta un Padomes Regula (ES) 2016/679 (2016. gada 27. aprīlis) par fizisku personu aizsardzību attiecībā uz personas datu apstrādi un šādu datu brīvu apriti, sakarā ar ko Sociālajā dienestā tika sagatavota šāda dokumentācija:
  - datu apstrādes reģistrs;
  - personāla datu apstrādes ietekmes novērtējums;
  - privātuma politikas dokuments;
  - personas datu aizsardzības noteikumi;
  - datu subjektu informēšanas un piekrišanas veidlapas;
  - u.c. dokumenti

## 2018.gadā notika 10 ārējo un 9 iekšējo normatīvo aktu izmaiņas. Galvenie no tiem:

I. 2018. gada 1. janvārī grozīti Nr.47 „*Daugavpils pilsētas pašvaldības sociālie pabalsti*”, kuri skar dzīvokļa pabalstu.

II. Ar 2018.gada 1.oktobri tika indeksētas vecuma pensijas un grozīti Saistošie *noteikumi Nr.47 „Daugavpils pilsētas pašvaldības sociālie pabalsti”*, paaugstinot paredzēto ienākumu līmeni par 30 euro :

1. Dzīvokļa pabalstiem
2. Veselības aprūpes pabalstam
3. Pieaugušo ēdināšanas pabalstam

III. No 2018.gada 1. janvāra grozīti MK Nr.299 «*Par ģimenes vai atsevišķi dzīvojošas personas atzīšanu par trūcīgu*». Grozījumi paredz:

1. pilngadīgie ģimenes locekļi pilnvaro vienu savu pārstāvi (līdziesniedzēju), kurš veiks nepieciešamās darbības statusa noformēšanai;
2. iztikas līdzekļu deklarācija tiek sagatavota elektroniski un nepieciešamie pārskati no katra kredītiestādes konta.

IV. 2018. gada 19.decembrī grozīti Saistošie noteikumi Nr.46 "*Daugavpils pilsētas pašvaldības materiālais atbalsts mazaizsargātajām personām*", kas papildināti ar jaunu atbalstu bērnu kopšanai līdz pusotra gada vecumam 200 EUR mēnesī uz katru bērnu, kas paredzēts ģimenēm, kurās piedzima trīs vai vairāk bērni vienās dzemdībās un kurām piešķirts trūcīgās vai maznodrošinātās ģimenes statuss



**Īstenojot Daugavpils pilsētas attīstības programmu “Mana pils – Daugavpils”  
2014.-2020.gadiem, 2018.gada SD sasniedza vidējā termiņa rezultātos  
radītājus**

<b>Nr.</b>	<b>Pasākuma nosaukums</b>	<b>Cilvēku skaits</b>	<b>Plānotā 2018.gadam investīciju summa, EUR</b>	<b>2018.gada izpilde, EUR</b>
<b>1.</b>	<b>“Drošības pogas” pakalpojums</b>	<b>21</b>	<b>6 120</b>	<b>3 201</b>
<b>2.</b>	<b>Sociālā taksometra pakalpojums</b>	<b>84</b>	<b>10 300</b>	<b>10 701,69</b>
<b>3.</b>	<b>Asistenta pakalpojums</b>		<b>917 561</b>	<b>917 007, 24</b>
	<b>klientu skaits</b>	<b>680</b>		
	<b>asistentu skaits</b>	<b>648</b>		
<b>4.</b>	<b>Darbinieku kvalifikācijas paaugstināšanas pasākumi</b>	<b>56 (projekta ietvaros) 92 (kopā)</b>	<b>14 870</b>	<b>13 362,71</b>
<b>5.</b>	<b>Nakts patversmē un Sociālajā patversmē (šaurā ielā 23) infrastruktūras un materieltehniskās bāzes uzlabošana</b>		<b>32 856</b>	<b>15 960,95</b>
<b>5.1.</b>	<b>"Zupas virtuves" telpas remonts</b>		<b>14 166</b>	<b>9132,25</b>
<b>5.2.</b>	<b>17 pagrabtelpas nenomainīto logu nomaiņa</b>		<b>7 668</b>	<b>6828,70</b>

## Dienesta galvenie plāni 2019.gadam

- ieviest jaunu pakalpojumu “Sociālais darbs kopienā”;
- pilnveidot aprūpes mājās pakalpojumu un ievest jaunus pakalpojumus “Pavadoņa pakalpojums”, “Transporta pakalpojums senjoriem”, un “Drošības poga bērniem ar invaliditāti”;
- uzstādīt ventilāciju saimniecības telpās (Vienības ielā 8);
- veikt dušas telpu remontu Sociālajā mājā;
- veikt klientu apkalpošanas telpas remontu un administratīvās telpas remontu (Šaurā 23);
- SD plāno turpināt aktīvi iesaistīties audžuģimeņu, aizbildņu, adoptētāju un ģimenēm ar bērniem krīzes situācijās atbalsta programmas realizēšanā, kā arī turpināt sniegt pakalpojumus projekta “Deinstitutionalizācijas pasākumu īstenošana Latgales reģionā” ietvaros.

Paldies par uzmanību!