

**DAUGAVPILS PILSĒTAS  
PAŠVALDĪBAS  
IESTĀDES  
«SOCIĀLAIS DIENESTS»  
DARBA REZULTĀTU  
2017. GADĀ  
APKOPOJUMS**



DAUGAVPILS PILSĒTAS PAŠVALDĪBAS IESTĀDE  
**SOCIĀLAIS DIENESTS**



## Daugavpils pilsētas pašvaldības iestāde «Sociālais dienests»

DAUGAVPILS PILSĒTAS PAŠVALDĪBAS IESTĀDE  
SOCIĀLAIS DIENESTS

**Sociālais dienests normatīvajos aktos noteiktajā kārtībā nodrošina sociālo pakalpojumu un sociālās palīdzības administrēšanu Daugavpils pilsētas pašvaldības administratīvajā teritorijā.**

Sociālais dienests ir tieši pakļauts Daugavpils pilsētas domei un atrodas Daugavpils pilsētas domes Sociālo jautājumu komitejas pārraudzībā. Sociālā dienesta darbu metodiski vada Latvijas Republikas Labklājības ministrija.

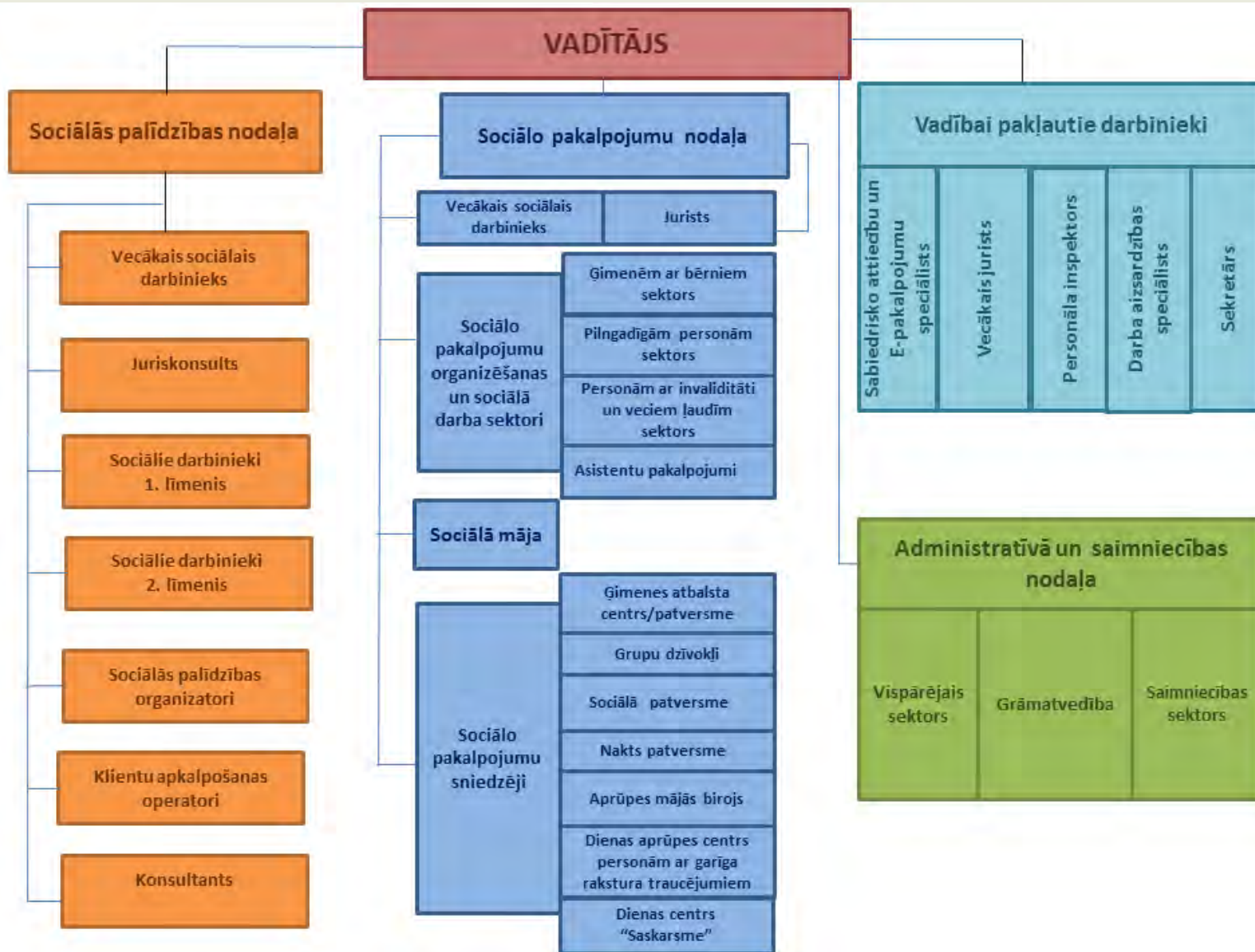
2017.gadā tika pieņemti izskatīšanai **57787** iesniegumi, kas ir par **2299** mazāk, nekā 2016.gadā, tajā skaitā **1932** elektroniskie iesniegumi, kas ir par **1140** vairāk, nekā 2016.gadā.

Ir izstrādātas **45** sociālās rehabilitācijas un integrācijas programmas. 2017. gadā Sociālajā dienestā bija **8** pabalstu veidi ar **22** apakšpunktiem (veidiem), un tiesības saņemt šos pabalstus bija **15** iedzīvotāju kategorijām, atbalstu veidu skaits - **14**, un tiesības saņemt šos atbalstu veidus bija **27** iedzīvotāju kategorijām.



# Daugavpils pilsētas pašvaldības iestāde «Sociālais dienests»

DAUGAVPILS PILSĒTAS PAŠVALDĪBAS IESTĀDE  
SOCIĀLAIS DIENESTS





DAUGAVPILS PILSĒTAS PAŠVALDĪBAS IESTĀDE  
SOCIĀLAIS DIENESTS

Daugavpils pilsētas pašvaldības iestāde «Sociālais dienests»

# SOCIĀLĀ PALĪDZĪBA







DAUGAVPILS PILSĒTAS PASVALDĪBAS IESTĀDE  
SOCIĀLAIS DIENESTS



# DAUGAVPILS PASVALDĪBAS SOCIĀLĀ PALĪDZĪBA



## SOCIĀLIE PABALSTI



Pabalsts GMI līmeņa  
nodrošināšanai

Vienreizējs pabalsts  
krīzes situācijā



### Dzīvokļa pabalsts:

- ✓ siltumenerģijas piegādes izdevumu apmaksai apkures un karstā ūdens piegādes nodrošināšanai;
- ✓ kurināmā iegādei individuālās apkures nodrošināšanai;
- ✓ ar dzīvojamās telpas lietošanu saistīto pakalpojumu apmaksai;



Pieaugušo  
ēdināšanas  
pabalsts

Pabalsts pārtikas  
produktu iegādei  
bērniem



Veselības aprūpes  
pabalsts



Bērnu ēdināšanas  
pabalsts



Personām ar  
invaliditāti vides  
pieejamības  
nodrošināšanai



Pabalsts mācību  
piederumu iegādei

Lai saņemtu pabalstus:

- ✓ Jābūt deklarētam Daugavpils pilsētā;
- ✓ Jākļūst par Sociāla dienesta klientu;
- ✓ Jāsadarbojas ar sociālo darbinieku;
- ✓ Aktīvi jāiesaistās savas sociālās situācijas uzlabošanā

DAUGAVPILS PILSĒTAS PASVALDĪBAS  
IESTĀDE «SOCIĀLAIS DIENESTS»  
[www.socd.lv](http://www.socd.lv)  
Lāčplēša iela 39, Daugavpils, LV-5401  
Epasts: [socd@socd.lv](mailto:socd@socd.lv)  
Konsultants 654 49907, 654 49908  
Tālr.: 654 23700



DAUGAVPILS PILSĒTAS PASVALDĪBAS IESTĀDE  
SOCIĀLAIS DIENESTS



# DAUGAVPILS PASVALDĪBAS SOCIĀLĀ PALĪDZĪBA



DAUGAVPILS PILSĒTAS PASVALDĪBAS IESTĀDE  
SOCIĀLAIS DIENESTS

## MATERIĀLĀ ATBALSTA MAZAIZSARGĀTAJĀM PERSONĀM VEIDI :

Citiem ar veselības aprūpi  
saistītiem mērķiem



Ārstniecības pakalpojumu  
saņemšanas izdevumu segšanai

Ar tuberkulozi slimām personām



Braukšanai sabiedriskajā transportā



Ar dzīvokli saistīto izdevumu  
segšanai



Bērnu ēdināšanas izdevumu  
segšanai



Televīzijas abonēšanas maksas  
izdevumu segšanai



Politiski represētajām personām un  
komunistiskajā un nacistiskajā režīmā  
cietušajiem Otrā pasaules kara un  
Afganistānas kara dalībniekiem



Bērna piedzimšanas  
gadījumā



ČAES avārijas seku  
likvidatoriem



Neparedzētos  
gadījumos



Jubilejās



"Zelta kāzu"  
jubilejā



Daudzbērnu  
ģimenēm



Pirts izdevumu segšanai



Dzīvojamās telpas remonta  
izdevumu segšanai



Personām atbrīvotām no  
brīvības atņemšanas vietām



Personu apliecinošā dokumenta  
atjaunošanai



Personas apbedīšanas izdevumu  
segšanai / organizēšanai



Skolēnu formas tērpa  
iegādei



Lai saņemtu materiālo atbalstu:

- ✓ Jābūt deklarētam Daugavpils pilsētā;
- ✓ Jākļūst par Sociāla dienesta klientu;
- ✓ Jāsadarbojas ar sociālo darbinieku;
- ✓ Aktīvi jāiesaistās savas sociālās situācijas uzlabošanā

DAUGAVPILS PILSĒTAS PASVALDĪBAS  
IESTĀDE «SOCIĀLAIS DIENESTS»

[www.socd.lv](http://www.socd.lv)

Lāčplēša iela 39, Daugavpils, LV-5401

Epasts: [socd@socd.lv](mailto:socd@socd.lv)

Konsultants 654 49907, 654 49908

Tālr.: 654 23700





DAUGAVPILS PILSĒTAS PASVALDĪBAS IESTĀDE  
SOCIĀLAIS DIENESTS



# DAUGAVPILS PASVALDĪBAS SOCIĀLĀ PALĪDZĪBA



## SOCIĀLĀS GARANTIJAS BĀREŅIEM UN BEZ VECĀKU GĀDĪBAS PALIKUŠIEM BĒRNIEM

Pabalsti ģimenēm, kuru aizbildnībā ir bērns:



- ✓ Pabalsts karstā ūdens piegādes nodrošināšanai;
- ✓ Dzīvokļa pabalsts kurināmā iegādei individuālās apkures nodrošināšanai;
- ✓ Dzīvokļa pabalsts siltumenerģijas piegādes izdevumu apmaksai;
- ✓ Pabalsts bērna ēdināšanas izdevumu segšanai;
- ✓ Pabalsts mācību piederumu iegādei;



Pabalsts audžuģimenēm

Pabalsts adoptējamā bērna uzturam



Vienreizējs pabalsts patstāvīgas dzīves uzsākšanai

Pabalsts viesģimenei bērna uzturam



Pabalsts ikmēneša izdevumiem

Dzīvokļa pabalsts pilngadību sasniegušajam bērnam



Vienreizējs pabalsts dzīvojamās telpas remontam

Veselības aprūpes pabalsts



Vienreizējs pabalsts sadzīves priekšmetu un mīkstā inventāra iegādei



Lai saņemtu materiālo atbalstu:

- ✓ Jābūt deklarētam Daugavpils pilsētā;
- ✓ Jākļūst par Sociāla dienesta klientu;
- ✓ Jāsadarbojas ar sociālo darbinieku;
- ✓ Aktīvi jāiesaistās savas sociālās situācijas uzlabošanā

DAUGAVPILS PILSĒTAS PASVALDĪBAS  
IESTĀDE «SOCIĀLAIS DIENESTS»

[www.socd.lv](http://www.socd.lv)

Lāčplēša iela 39, Daugavpils, LV-5401

Epasts: [socd@socd.lv](mailto:socd@socd.lv)

Konsultants 654 49907, 654 49908

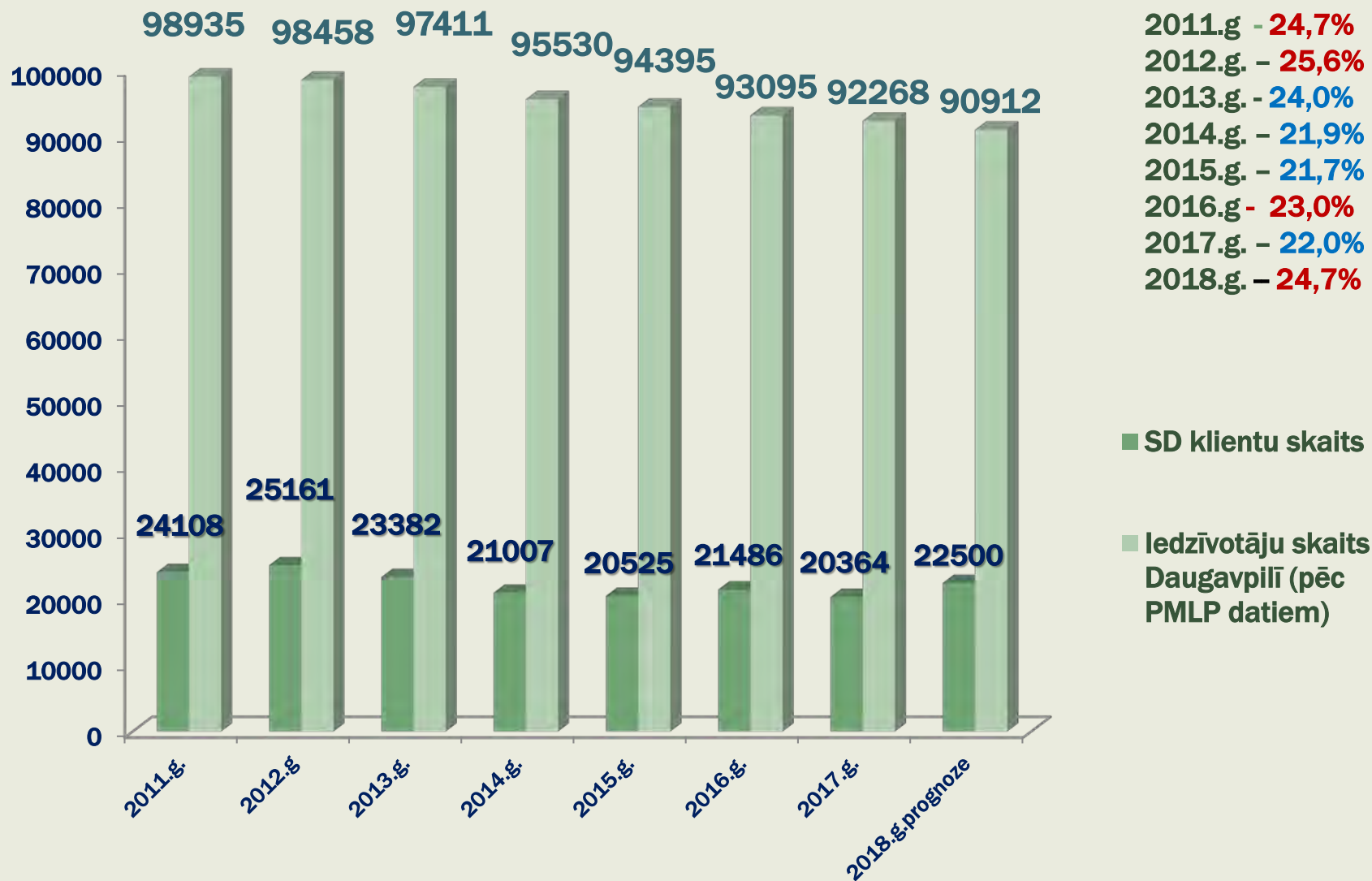
Tālrunis: 654 23700



DAUGAVPILS PILSĒTAS PAŠVALDĪBAS IESTĀDE  
SOCIĀLAIS DIENESTS

# Daugavpils pilsētas pašvaldības iestāde «Sociālais dienests»

## Sociālā dienesta klientu īpatsvars no kopējā iedzīvotāju skaita



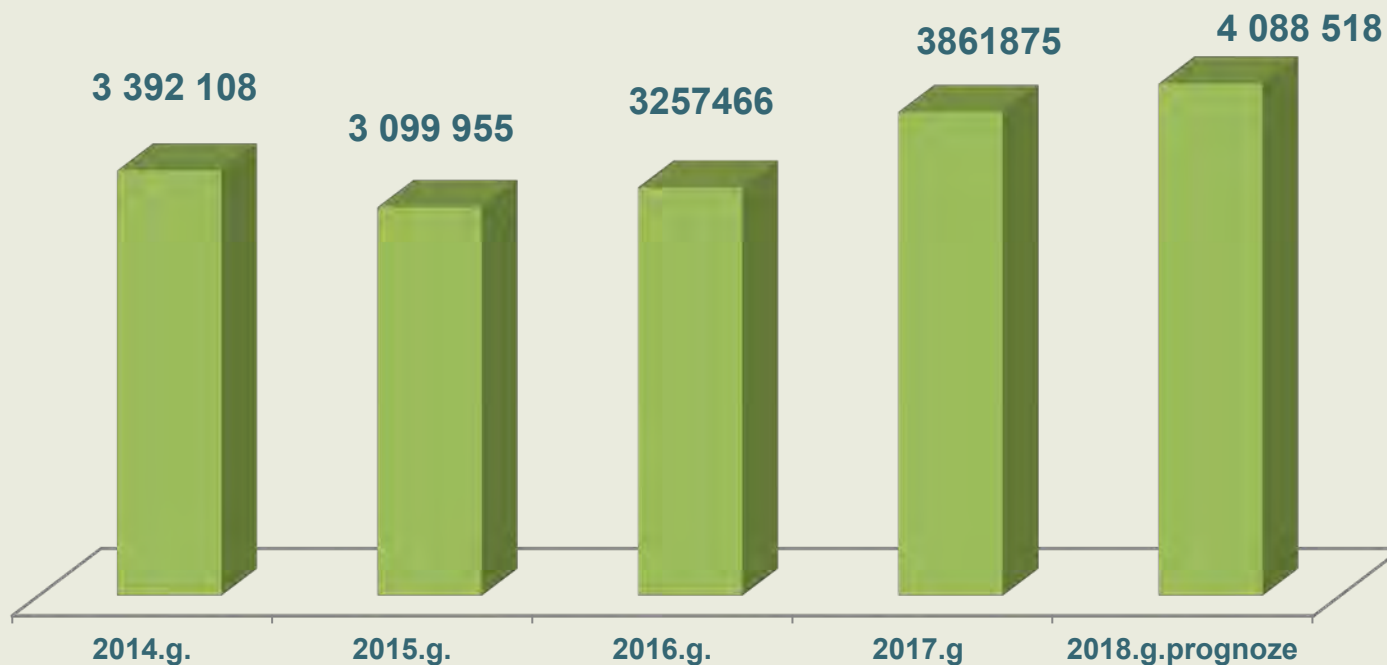




# Daugavpils pilsētas pašvaldības iestāde «Sociālais dienests»

DAUGAVPILS PILSĒTAS PAŠVALDĪBAS IESTĀDE  
SOCIĀLAIS DIENESTS

Finansējuma apjoms Daugavpils pilsētas pašvaldībā sociālajiem pabalstiem, EUR.





# Daugavpils pilsētas pašvaldības iestāde «Sociālais dienests»

DAUGAVPILS PILSĒTAS PAŠVALDĪBAS IESTĀDE  
SOCIĀLAIS DIENESTS

## Sociālās palīdzības saņēmēju skaits

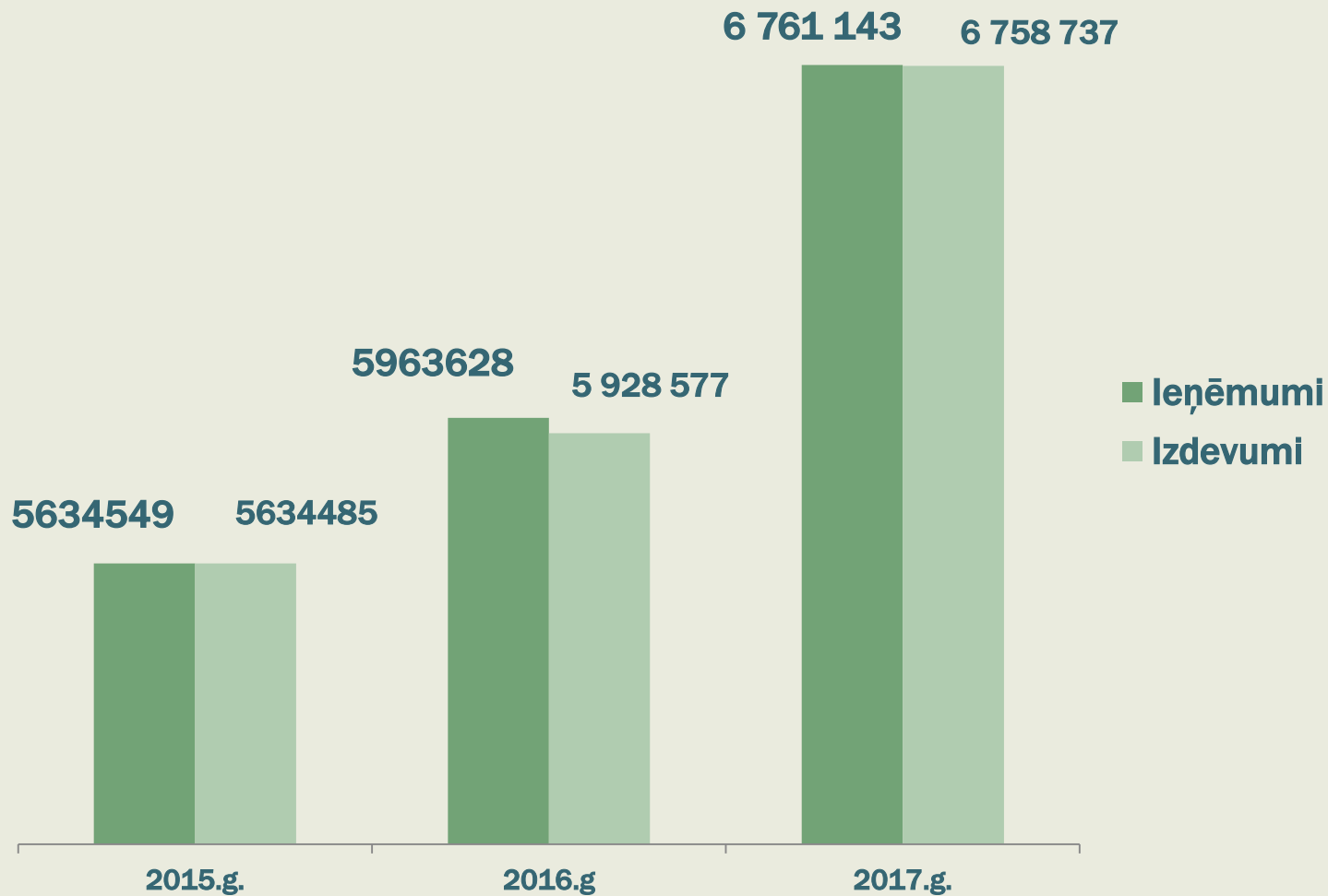




# Daugavpils pilsētas pašvaldības iestāde «Sociālais dienests»

DAUGAVPILS PILSĒTAS PAŠVALDĪBAS IESTĀDE  
SOCIĀLAIS DIENESTS

## Sociālā dienesta budžeta izpilde



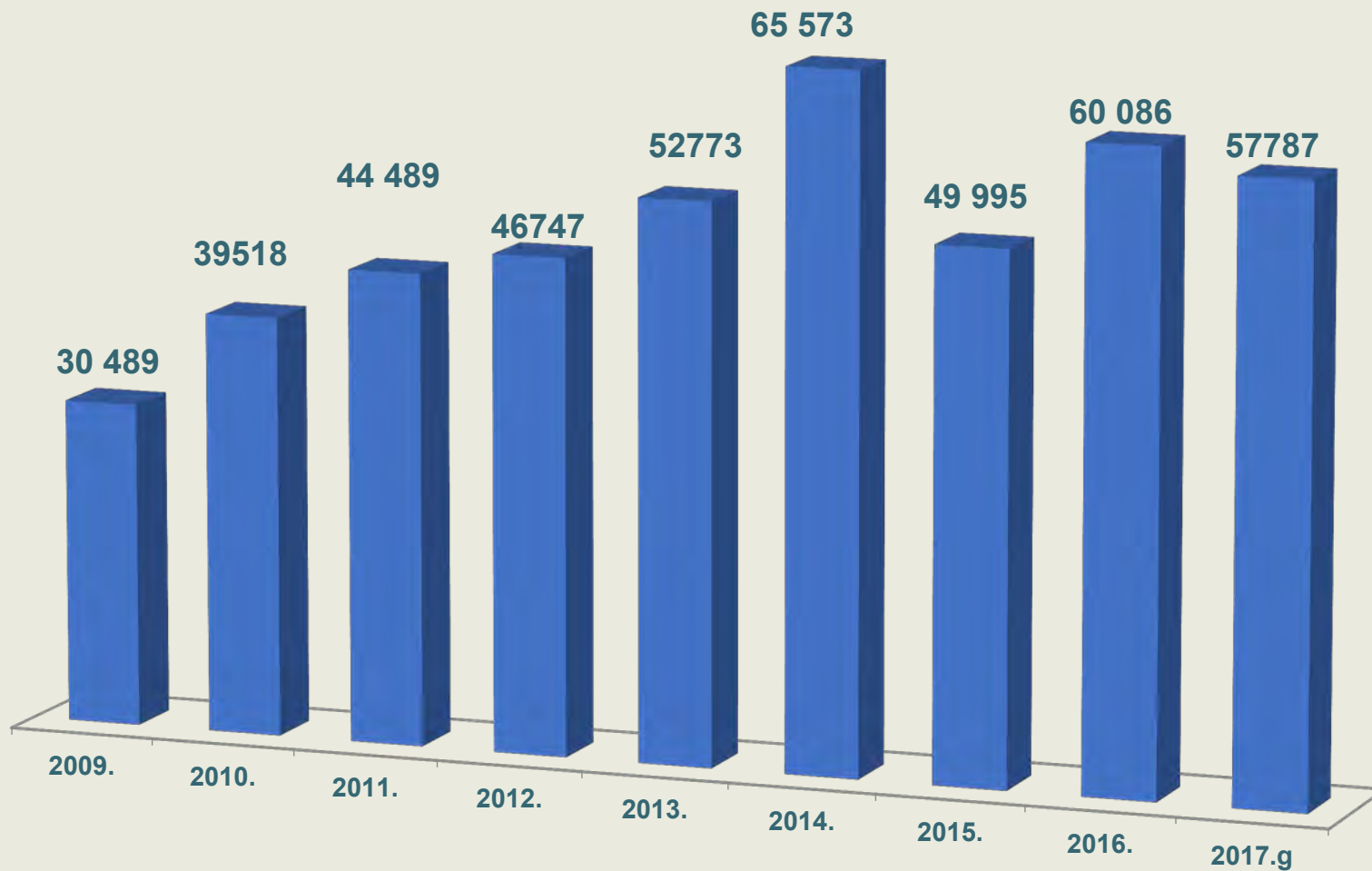




DAUGAVPILS PILSĒTAS PAŠVALDĪBAS IESTĀDE  
SOCIĀLAIS DIENESTS

## Daugavpils pilsētas pašvaldības iestāde «Sociālais dienests»

### Saņemto iesniegumu skaits





# Daugavpils pilsētas pašvaldības iestāde «Sociālais dienests»

DAUGAVPILS PILSĒTAS PAŠVALDĪBAS IESTĀDE  
SOCIĀLAIS DIENESTS

2017. gada. 02. janvārī Daugavpils pilsētas pašvaldības iestāde «Sociālais dienests» ir sākusi darbu Sociālās palīdzības administrēšanas lietojumprogrammā SOPA



Sākot ar 2017.gada 13.februāri plkst. 8.00 Sociālās palīdzības nodaļa klientus apkalpo jaunizveidotajā Daugavpils pilsētas pašvaldības iestādes “Sociālais dienests” Klientu apkalpošanas centrā Lāčplēša ielā 39

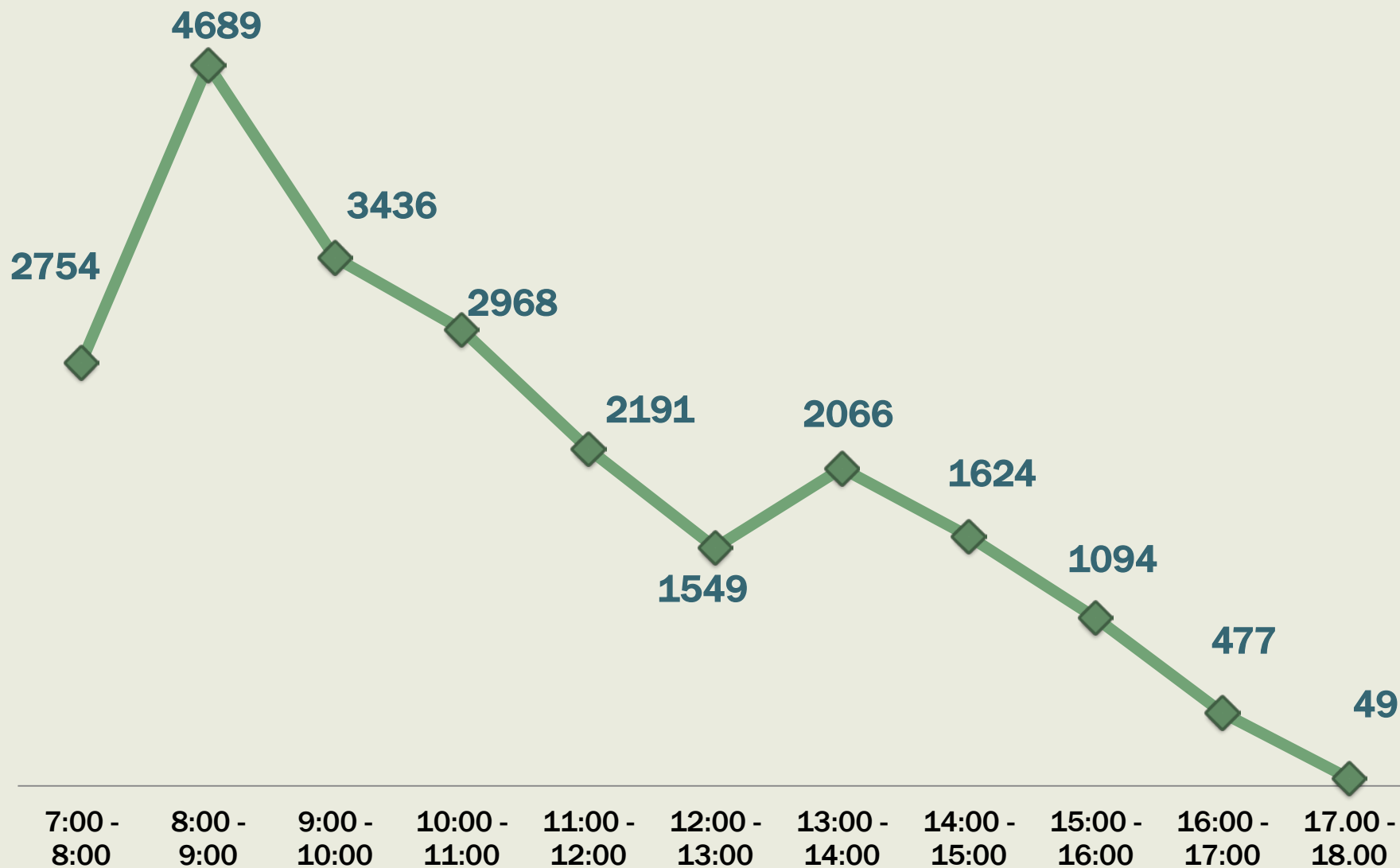




# Daugavpils pilsētas pašvaldības iestāde «Sociālais dienests»

DAUGAVPILS PILSĒTAS PAŠVALDĪBAS IESTĀDE  
SOCIĀLAIS DIENESTS

## Izsniegto talonu skaits laika intervālā



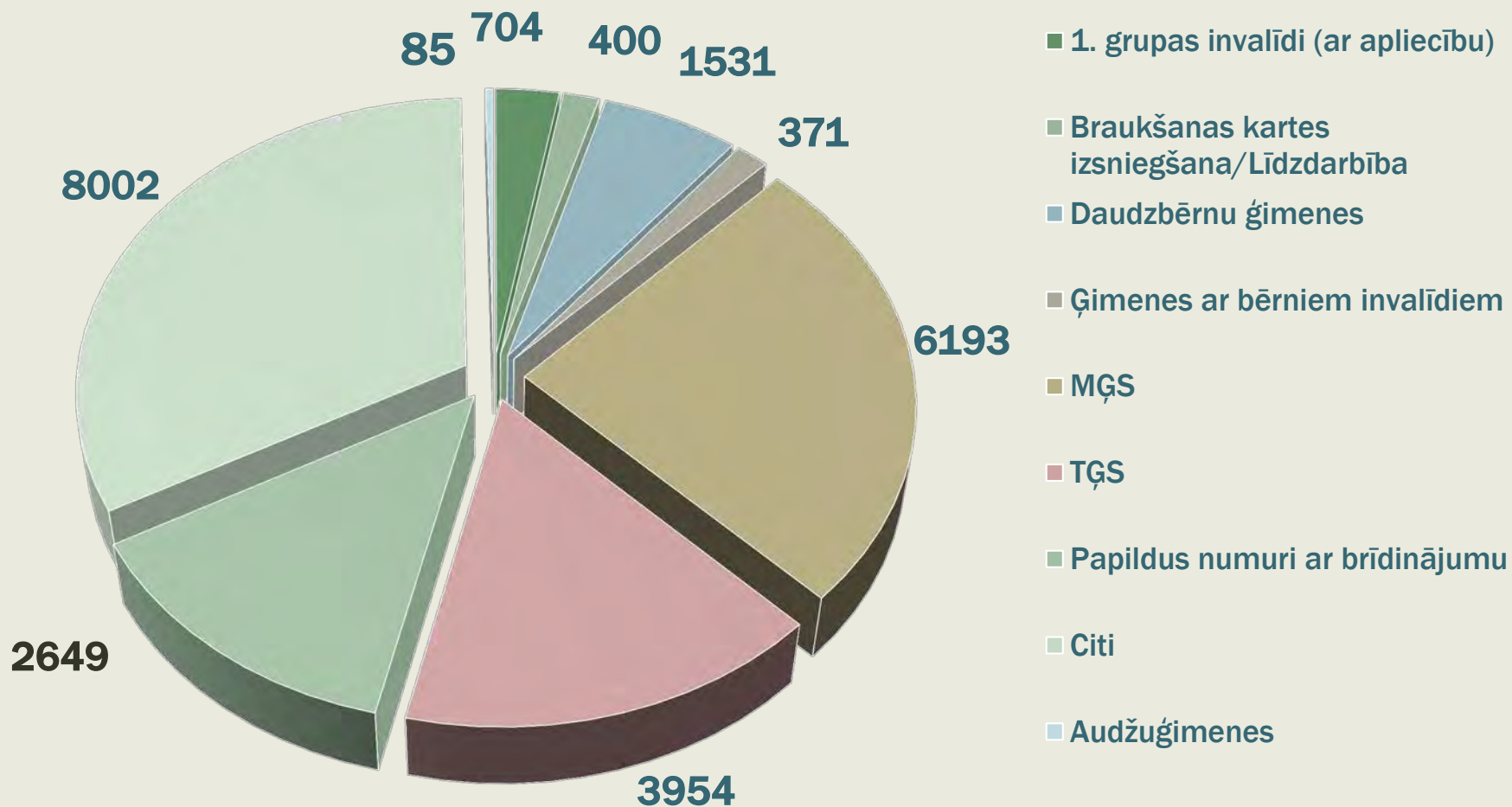




# Daugavpils pilsētas pašvaldības iestāde «Sociālais dienests»

## Klientu apkalpošanas centrs Lāčplēša ielā 39

Klientu skaits no 01.01.2017. līdz 31.12.2017





## Daugavpils pilsētas pašvaldības iestāde «Sociālais dienests»

### Klientu apkalpošanas centrs Lāčplēša ielā 39 rindas gaidīšanas un apkalpošanas laiks 2017.gadā

Klientu grupas	Vid. rindas gaidīšanas laiks	Vid. apkalpošanas laiks
1. grupas invalīdi (ar apliecību)	00:32:09	00:13:30
Audžuģimenes	00:19:30	00:08:52
Braukšanas kartes izsniegšana	01:24:23	00:14:49
Citi	00:34:55	00:20:03
Daudzbērnu ģimenes	00:30:44	00:10:02
Ģimenes ar bērniem invalīdiem	00:40:41	00:01:38
MGS	01:18:45	00:20:45
Papildus nummuri ar brīdinājumu	01:46:36	00:11:07

Viens Sociālas palīdzības nodaļas sociālais darbinieks vidēji dienā pieņem

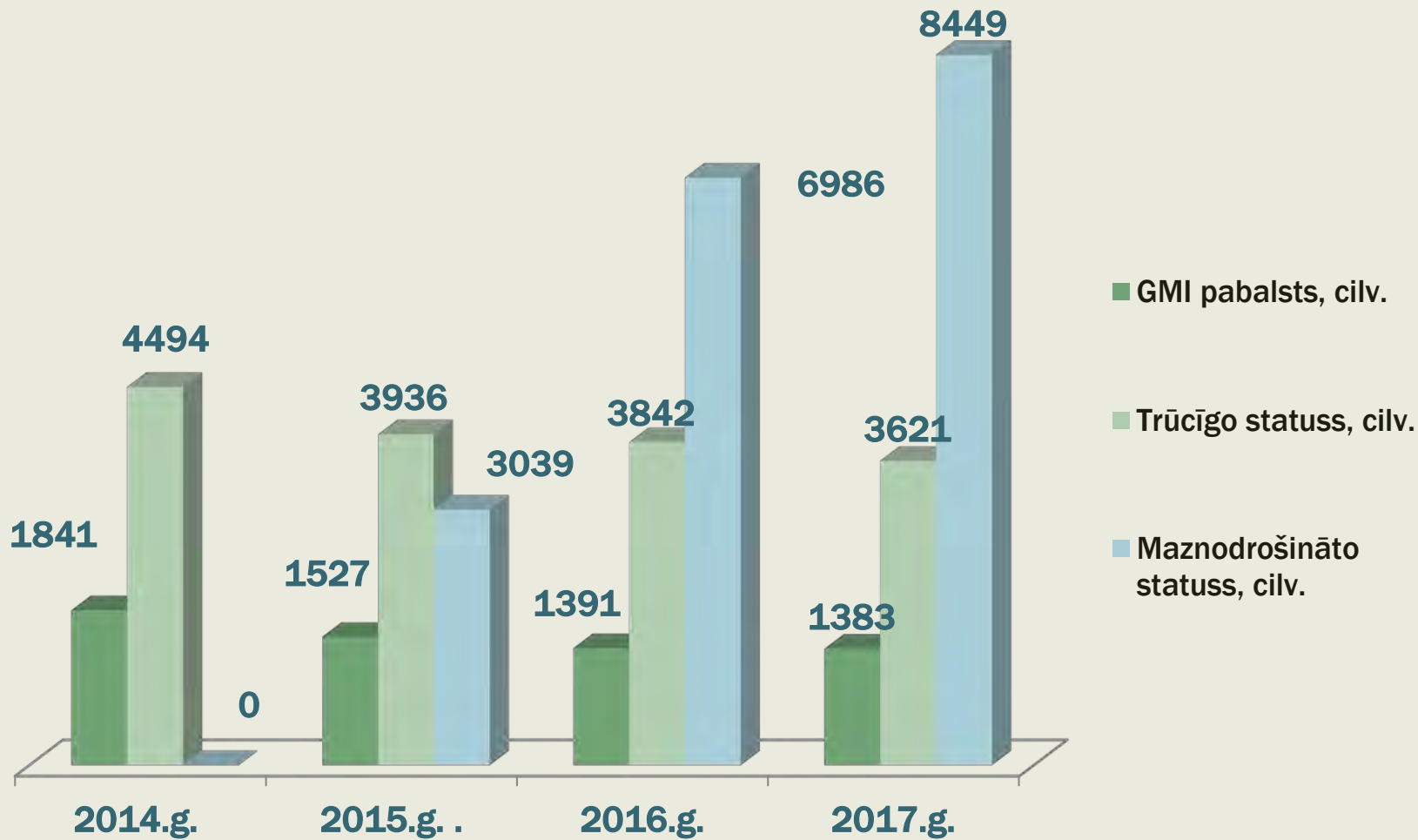
**14,1** klientus.



DAUGAVPILS PILSĒTAS PAŠVALDĪBAS IESTĀDE  
SOCIĀLAIS DIENESTS

## Daugavpils pilsētas pašvaldības iestāde «Sociālais dienests»

2017.gadā maznodrošināto statusu saņēma 8449 cilvēki, kas ir par 1463 vairāk nekā 2016.gadā:

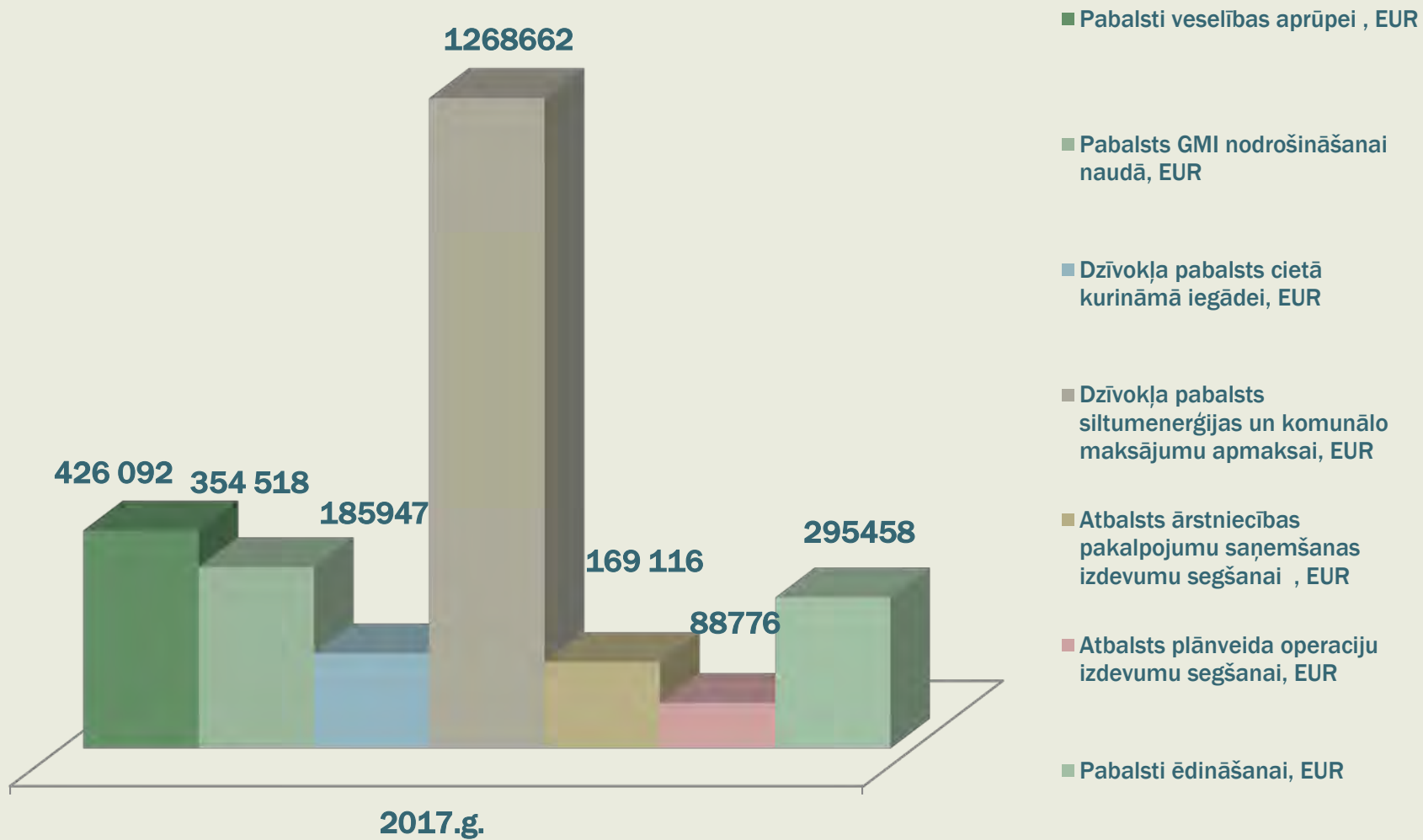






# Daugavpils pilsētas pašvaldības iestāde «Sociālais dienests»

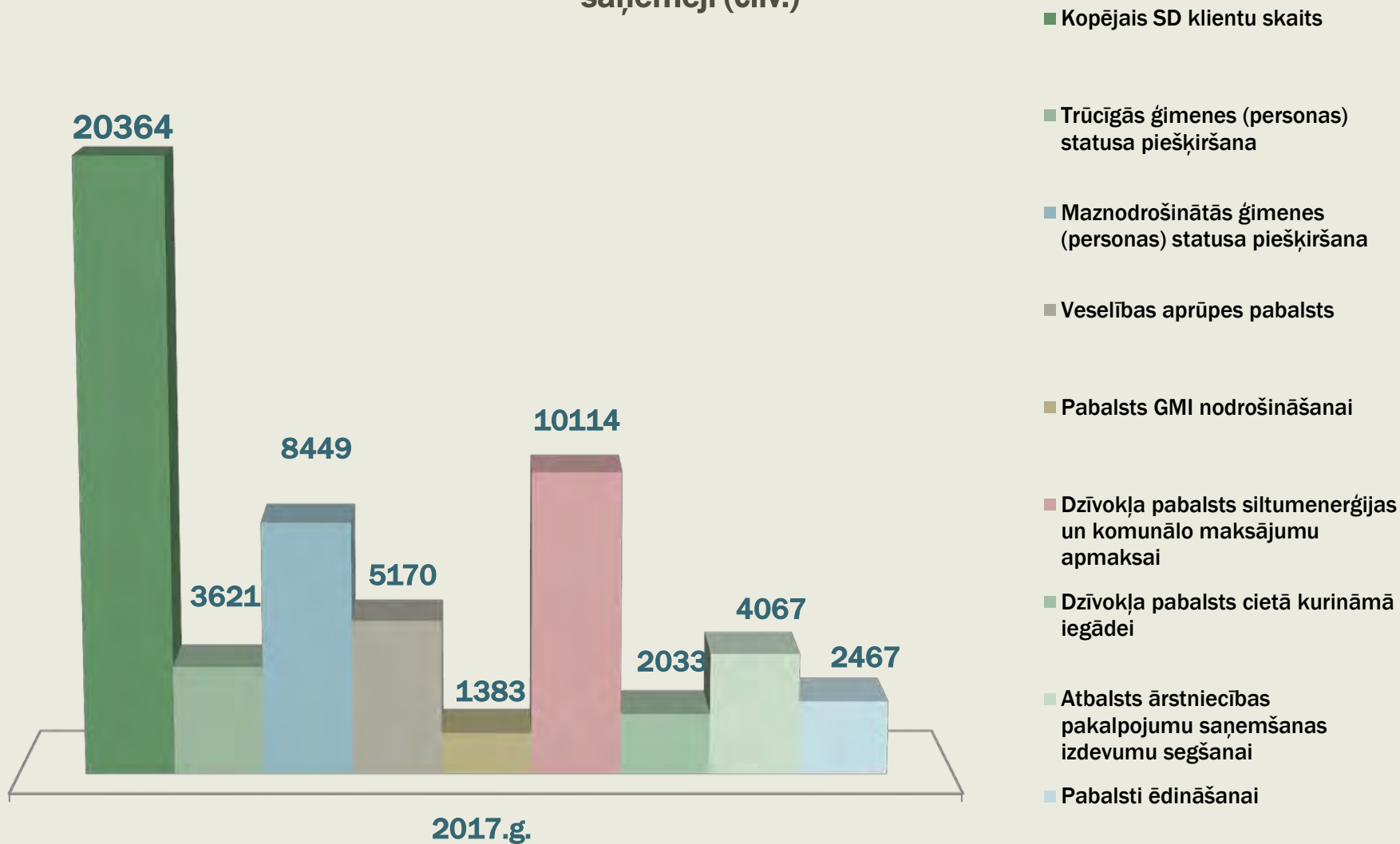
## Daugavpils pilsētas pašvaldības izmaksātie 2017.g sociālie pabalsti





# Daugavpils pilsētas pašvaldības iestāde «Sociālais dienests»

Daugavpils pilsētas pašvaldības 2017.g. izmaksāto sociālo pabalstu un atbalstu saņēmēji (cilv.)





DAUGAVPILS PILSĒTAS PAŠVALDĪBAS IESTĀDE  
SOCIĀLAIS DIENESTS

# Daugavpils pilsētas pašvaldības iestāde «Sociālais dienests»

## STATISTISKIE DATI

### 2017. gadā:

- pabalstu mācību piederumu iegādei Sociālajā dienestā noformēja **1777** cilvēki.
- pabalsts pārtikas produktu iegādei bērnam līdz 1 gada vecumam piešķirts **37** bērniem
- pēc atbalsta sakarā ar bērna piedzimšanu Sociālajā dienestā griezās **771** ģimenes
- **1824** cilvēki ir saņēmusi vienreizēju atbalstu sakara ar 70, 80, 90, 100 gadu jubileju.
- **16 543** pensionāriem piešķirta bezmaksas braukšana pilsētas sabiedriskajā transportā.
- **191** bērniem no daudz bērnu ģimenēm tika 100% apmaksāta ēdināšana pirmsskolas iestādēs, izmaksāto atbalstu kopējā summa **EUR 26 399**
- **138** ģimenēm ( **164** bērniem) ar trūcīgo vai maznodrošināto statusu tika piešķirts atbalsts skolēnu formas tērpa iegādei, izmaksāto atbalstu kopējā summa **EUR 4609**
- **41** bērns bārenis saņēma dzīvokļa pabalstu, izmaksāto pabalstu kopējā summa **EUR 9709**
- **92** bērni bāreņi saņēma ikmēneša pabalstu, izmaksāto pabalstu kopējā summa **EUR 44373**
- **337** cilvēki saņēma atbalstu neparedzētos gadījumos uz kopējo summu **EUR 74974**





## Daugavpils pilsētas pašvaldības iestāde «Sociālais dienests»

DAUGAVPILS PILSĒTAS PAŠVALDĪBAS IESTĀDE  
SOCIĀLAIS DIENESTS

2017.gada 10.maijā stājās spēkā grozījumi Saistošajos noteikumos Nr. 4 “Ģimenes vai atsevišķi dzīvojošas personas atzīšana par maznodrošinātu” .

Saskaņā ar grozījumiem, paplašinājās personu loks maznodrošinātas ģimenes (personas) statusa saņemšanai. Ģimene (persona) atzīstama par maznodrošinātu, ja tās vidējie ienākumi mēnesī uz katru ģimenes locekli pēdējo triju mēnešu laikā nepārsniedz 80% no valstī noteiktās minimālās mēneša darba algas un ja tai nepieder naudas līdzekļu uzkrājumi, kas pārsniedz 240% (agrāk bija 80%) no valstī noteiktās minimālās mēneša darba algas.

2017.gada 10.maijā stājās spēkā grozījumi Saistošajos noteikumos Saistošajos noteikumos Nr. 46 “Daugavpils pilsētas pašvaldības materiālais atbalsts mazaizsargātajām personām” .

Tika precizēts saistošo noteikumu teksts un paplašināts atbalsta pirts izdevumu segšanai un braukšanai sabiedriskajā transportā saņēmēju loks. Saskaņā ar grozījumiem, Daugavpils iedzīvotāji, kuri sasnieguši Latvijas Republikas vecuma pensijas vecumu, ir tiesīgas saņemt pirts pakalpojumu ar 50% atlaidi pašvaldības SIA „SPK” īpašumā esošajās pirtīs Daugavpilī: Stacijas ielā 63, Tautas ielā 60 un Sēlijas ielā 18. Tika grozīta Saistošo noteikumu Nr. 46 sadaļa “Atbalsts braukšanai sabiedriskajā transportā”. 50% atlaidi braukšanai pilsētas sabiedriskajā transportā (tramvajā un autobusā) var saņemt ne tikai nestrādājoša persona, kas saņem Latvijas Republikā noteikto valsts priekšlaicīgo vecuma pensiju, bet arī pensiju ar atvieglotiem noteikumiem par darbu sevišķi kaitīgos un sevišķi smagos darba apstākļos vai kaitīgos un smagos darba apstākļos . Šo atvieglojumu piešķir, neizvērtējot minēto personu ienākumus. Personām ar III invaliditātes grupu palielināts ienākumu līmenis, saskaņā ar kuru varēs saņemt 50% atlaidi braukšanai pilsētas sabiedriskajā transportā (tramvajā un autobusā). Uz to var pretendēt nestrādājoša persona ar III invaliditātes grupu, kura nesaņem citas valsts sociālās garantijas un kuras ienākumi mēnesī nepārsniedz 80% no valstī noteiktās minimālās mēneša darba algas jeb 304 eiro uz to brīdi ( agrāk bija 228,00 euro).

## Daugavpils pilsētas pašvaldības iestāde «Sociālais dienests»

2017.g. 27. jūnijā stājās spēkā 8.jūnijā apstiprinātie grozījumi Daugavpils pilsētas domes Saistošajos noteikumos Nr.46 “Daugavpils pilsētas pašvaldības materiālais atbalsts mazaizsargātajām personām”, saskaņā ar kuriem pašvaldība sniegs Daugavpils iedzīvotājiem jaunus materiālā atbalsta veidus.



- Černobiļas atomelektrostacijas avārijas seku likvidēšanas dalībniekiem ir tiesības saņemt vienreizēju atbalstu **100,00 euro** apmērā kalendārajā gadā.
- Atbalsts politiski represētajām, komunistiskajā un nacistiskajā režīmā cietušajiem, Otrā pasaules kara un Afganistānas kara dalībniekiem atzīmējot Latvijas Republikas Proklamēšanas dienu. **100,00 euro** gadā vienai personai. Atbalsts tiek piešķirts reizi gadā (no novembra), atzīmējot Latvijas Republikas Proklamēšanas dienu.
- Tiesības saņemt vienreizēju atbalstu „Zelta kāzu” jubileju sasniegušiem **100.00 euro** apmērā ir vienam no laulātājiem, kuri laulībā nodzīvojuši 50 gadus.



DAUGAVPILS PILSĒTAS PAŠVALDĪBAS IESTĀDE  
SOCIĀLAIS DIENESTS

## Daugavpils pilsētas pašvaldības iestāde «Sociālais dienests»

2017.g. 27.augustā stājās spēkā 27.jūlijā apstiprinātie grozījumi Daugavpils pilsētas domes Saistošajos noteikumos Nr.48 "Daugavpils pilsētas pašvaldības sociālās garantijas bārenim un bez vecāku gādības palikušajam bērnam", saskaņā ar kuriem pašvaldība sniegs lielāku atbalstu audžuģimenēm, proti:



- pabalsts bērna uzturam, neatkarīgi no tā, kurā administratīvajā teritorijā ir deklarēta bērna dzīvesvieta, ja ir pieņemts Daugavpils bāriņtiesas lēmums par bērna ievietošanu audžuģimenē – **170 euro** mēnesī;
- pabalsts apģērba un mīkstā inventāra iegādei (piemēram, gultas veļas, segas, spilvena, matrača), neatkarīgi no tā, kurā administratīvajā teritorijā ir deklarēta bērna dzīvesvieta, ja ir pieņemts Daugavpils bāriņtiesas lēmums par bērna ievietošanu audžuģimenē - **130 euro** mēnesī;
- pabalsts skolas un mācību piederumu iegādei, kuri nepieciešami izglītojamiem mācību procesa nodrošināšanai, neatkarīgi no tā, kurā administratīvajā teritorijā ir deklarēta bērna dzīvesvieta, ja ir pieņemts Daugavpils bāriņtiesas lēmums par bērna ievietošanu audžuģimenē, vienu reizi kalendārajā gadā uz katru izglītojamo šādā apmērā:
  - Daugavpils pirmsskolas izglītības iestādēs izglītojamiem – **25,00 euro**;
  - Daugavpils izglītības iestāžu 1.klases izglītojamiem – **50,00 euro**;
  - Daugavpils pamatskolās, vidusskolās un profesionālās izglītības iestādēs izglītojamiem, izņemot 1.klases izglītojamus – **35,00 euro**
- Audžuģimenēm, kurās ar Daugavpils bāriņtiesas lēmumu bērns ir ievietots pirmo reizi, ir tiesības saņemt papildus pabalstu skolas un mācību piederumu iegādei **70,00 euro** apmērā.
- pabalsts socializācijas un audzināšanas nolūkiem par audžuģimenes pienākumu veikšanu **300,00 euro** apmērā sešos kalendārā mēnešos, bet ne vairāk par **600,00 euro** kalendārajā gadā vienai ģimenei, kura savu dzīvesvietu ir deklarējusi Daugavpils pilsētas administratīvajā teritorijā.



DAUGAVPILS PILSĒTAS PAŠVALDĪBAS IESTĀDE  
SOCIĀLAIS DIENESTS

# Daugavpils pilsētas pašvaldības iestāde «Sociālais dienests»

2017.gadā Sociālais dienests apkalpoja klientus :



**Lāčplēša ielā 39**



**Vienības ielā 8**



**Liepājas ielā 4**



**Šaurā ielā 28** (Sociālās mājas klientiem un Sociālās /Nakts patversmes klientiem)



**Čiekuru ielā 5 -17** (Neredzīgo biedrības mikrorajons, pēc nepieciešamības)



**Poligona ielā 58 -3** (Križu mikrorajons, pēc nepieciešamības)





DAUGAVPILS PILSĒTAS PAŠVALDĪBAS IESTĀDE  
SOCIĀLAIS DIENESTS

Daugavpils pilsētas pašvaldības iestāde «Sociālais dienests»

# SOCIĀLIE PAKALPOJUMI





DAUGAVPILS PILSĒTAS PASVALDĪBAS IESTĀDE  
SOCIĀLAIS DIENESTS

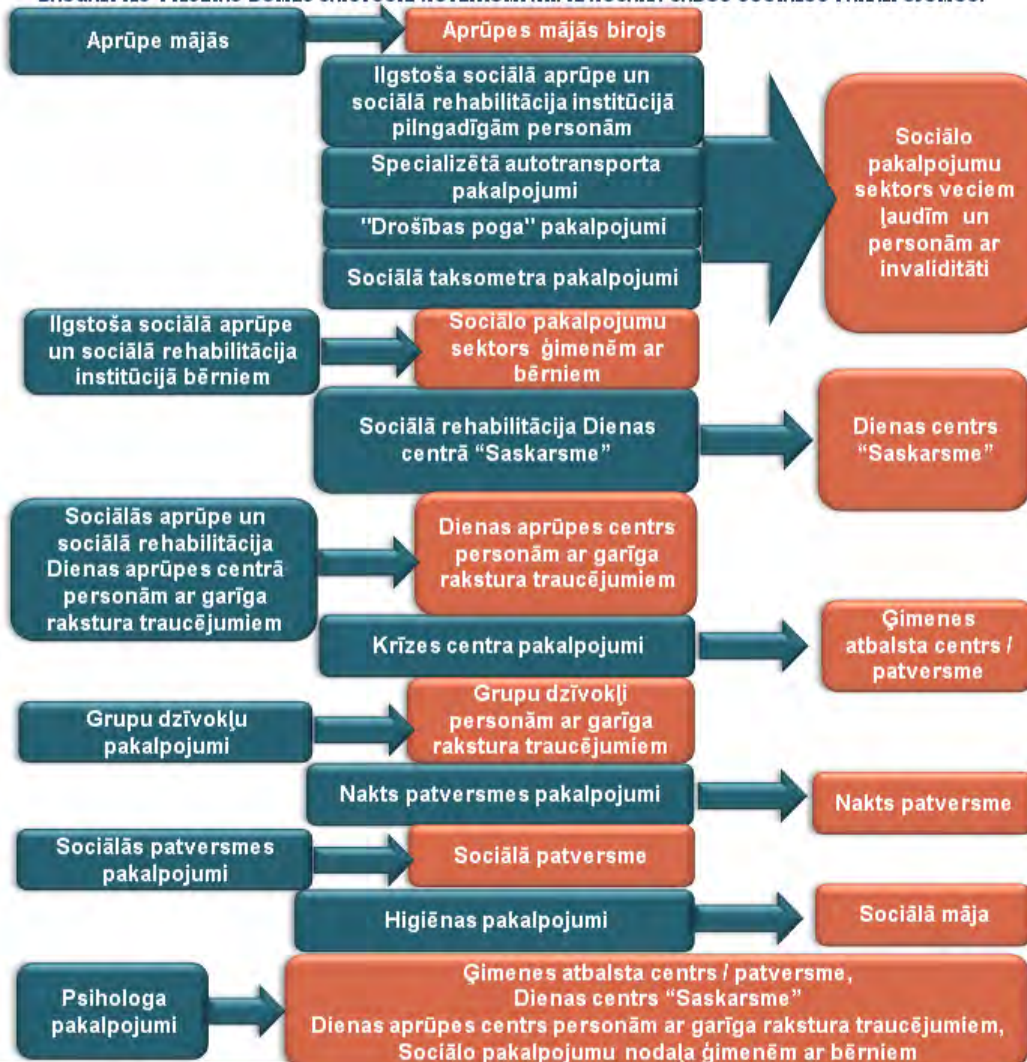


# DAUGAVPILS PAŠVALDĪBAS SOCIĀLIE PAKALPOJUMI



DAUGAVPILS PILSĒTAS PASVALDĪBAS IESTĀDE  
SOCIĀLAIS DIENESTS

DAUGAVPILS PILSĒTAS DOMEŠ SAISTOŠIE NOTEIKUMI NR.42 NOSAKA ŠĀDUS SOCIĀLOS PAKALPOJUMUS:



Lai saņemtu sociālos pakalpojumus:

- ✓ Jābūt deklarētam Daugavpils pilsētā;
- ✓ Jākļūst par Sociāla dienesta klientu;
- ✓ Jāsa darbojas ar sociālo darbinieku;
- ✓ Aktīvi jāiesaistās savas sociālās situācijas uzlabošanā

DAUGAVPILS PILSĒTAS PASVALDĪBAS  
IESTĀDE «SOCIĀLAIS DIENESTS»

[www.soclp.lv](http://www.soclp.lv)  
Vienības ielā 8, Daugavpilī, LV-5401  
Epasts: [soclp@soclp.lv](mailto:soclp@soclp.lv)  
Konsultants 654 40926  
Tālr.: 654 23700





# DAUGAVPILS PAŠVALDĪBAS SOCIĀLIE PAKALPOJUMI



## SOCIĀLOS PAKALPOJUMUS SNIEDZ SOCIĀLĀ DIENESTA SOCIĀLO PAKALPOJUMU NODAĻA:



### Sociālo pakalpojumu sektors ģimenēm ar bērniem

#### Klienti:

- ✓ trūcīgas ģimenes ar bērniem;
- ✓ ģimenes, kurās bērni ne saņem pietiekamu aprūpi un uzturu;
- ✓ ģimenes ar bērniem ar vardarbības pazīmēm;
- ✓ ģimenes ar bērniem, kuru vecākiem ir atkarības problēmas;
- ✓ ārpusģimenes aprūpes ģimenes (audžu ģimenes, aizbildņu ģimenes);
- ✓ bērni bāreņi un bez vecāku gādības palikušie bērni līdz 18 gadu vecumam;
- ✓ ģimenes ar bērniem ar invaliditāti;
- ✓ bērni, kas klaiņo, ubago vai veic citas darbības, kas var novest pie noziedzīgas rīcības;
- ✓ nepilngadīgie ar atkarības problēmām;
- ✓ vecāki, kuriem ir pārtrauktās aizgādības tiesības

### Sociālo pakalpojumu sektors veciem ļaudīm un personām ar invaliditāti



#### Klienti:

- ✓ personas ar invaliditāti;
- ✓ pensionāri.



### Sociālo pakalpojumu sektors pilngadīgām personām

#### Klienti:

- ✓ Sociālās izslēgtības personas – bezdarbnieki;
- ✓ Pirmspensijas vecuma personas;
- ✓ Bijušie ieslodzītie;
- ✓ Personas ar atkarības problēmām;
- ✓ Cilvēktirdzniecības upuri;
- ✓ Personas ar plaušu slimībām un ilgstošām slimībām (AIDS, tuberkuloze u.c.)
- ✓ Ģimenes, kuras nokļuvušas krīzes situācijā;
- ✓ No vardarbības cietušās personas;
- ✓ Sociālo dzīvojamo telpu īrnieki;
- ✓ Bez vecāku gādības palikuši jaunieši sasnie dzot pilngadību.

### Asistentu pakalpojumi



#### Klienti:

- ✓ Personas ar I vai II gr. invaliditāti
- ✓ Bērni ar invaliditāti no 5 līdz 18 gadu vecumam

### Lai saņemtu sociālos pakalpojumus:

- ✓ Jābūt deklarētam Daugavpils pilsētā;
- ✓ Jākļūst Sociāla dienesta klientu;
- ✓ Jāsadarbojas ar sociālo darbinieku;
- ✓ Aktīvi jāiesaistās savas sociālās situācijas uzlabošanā

### DAUGAVPILS PILSETAS PASVALDĪBAS IESTĀDE «SOCIĀLAIS DIENESTS»

[www.socd.lv](http://www.socd.lv)

Vienības ielā 8, Daugavpilī, LV-5401

Epasts: [socd@socd.lv](mailto:socd@socd.lv)

Konsultants 654 40926

Tālrunis: 654 23700



# DAUGAVPILS PASVALDĪBAS SOCIĀLIE PAKALPOJUMI



## SOCIĀLOS PAKALPOJUMUS SNIEDZ SOCIĀLĀ DIENESTA:



### Sociālā patversme

#### Klienti:

- ✓ Bezdarbnieki,
- ✓ Pensionāri,
- ✓ Personas ar invaliditāti,
- ✓ No ieslodzījuma vietām atbrīvotas personas

### Sociālā māja



#### Klienti:

- ✓ Sociāli neaizsargātās personas un ģimenes,
- ✓ Ģimenes ar bērniem,
- ✓ Daudzbērnu ģimenes,
- ✓ Bāreņi



### Nakts patversme

#### Klienti:

- ✓ Bez noteiktas dzīvesvietas vai krīzes situācijā nonākušām personas

### Aprūpes mājās birojs



#### Klienti:

- ✓ Personas, kuras objektīvu apstākļu dēļ nevar sevi aprūpēt



### Grupu dzīvokļi personām ar garīga rakstura traucējumiem

#### Klienti:

- ✓ Personas ar garīga rakstura traucējumiem

### Dienas aprūpes centrs personām ar garīga rakstura traucējumiem



#### Klienti:

- ✓ Personas ar garīga rakstura traucējumiem

### Dienas centrs "Saskarsme"



#### Klienti:

- ✓ Pensijas vecuma personas;
- ✓ Ģimenes ar bērniem;
- ✓ Bērni;
- ✓ Pilngadīgas personas;
- ✓ Personas ar invaliditāti

### Ģimenes atbalsta centrs / patversme



#### Klienti:

- ✓ Ģimenes
- ✓ Bērni
- ✓ Jaunieši (no 18 līdz 25 gadiem)

Lai saņemtu sociālos pakalpojumus:

- ✓ Jābūt deklarētam Daugavpils pilsētā;
- ✓ Jākļūst par Sociāla dienesta klientu;
- ✓ Jāsadarbojas ar sociālo darbinieku;
- ✓ Aktīvi jāiesaistās savas sociālās situācijas uzlabošanā

DAUGAVPILS PILSĒTAS PASVALDĪBAS  
IESTĀDE «SOCIĀLAIS DIENESTS»  
[www.soclp.lv](http://www.soclp.lv)  
Vienības ielā 8, Daugavpilī, LV-5401  
Epasts: [soclp@soclp.lv](mailto:soclp@soclp.lv)  
Konsultants 654 40926  
Tālrunis: 654 23700



2017.gada 21.jūnijā stājās spēkā Daugavpils pilsētas domes **Saistošie noteikumi Nr.21** “Daugavpils pilsētas pašvaldības sociālie pakalpojumi”, kurus sagatavoja Daugavpils pilsētas pašvaldības iestādes “Sociālais dienests” sociālā darba speciālisti, konsultējoties ar Dienesta klientiem. Saistošie noteikumi pilnveido Daugavpils pilsētas pašvaldībā pieejamo sociālo pakalpojumu veidus, to piešķiršanas un saņemšanas kārtību.

## Saistošie noteikumi nosaka:

- sociālo pakalpojumu piešķiršanas, saņemšanas, pārtraukšanas un samaksas kārtību;
- sociālo pakalpojumu veidus, kas papildināti ar:
  - ❖ **Ģimenes asistenta pakalpojumu.** Ģimenes asistenta pakalpojums nodrošina personai vai ģimenei ar bērniem atbalstu un apmācību sociālo prasmju apgūšanā, bērnu aprūpē un audzināšanā, mājsaimniecības vadīšanā saskaņā ar individuāli izstrādātu sociālās rehabilitācijas plānu.
  - ❖ **"Atelpas brīdis" pakalpojumu.** Atelpas brīdis" pakalpojuma sniedzējs personai nodrošina:
    - nepieciešamības gadījumā palīdzību pašaprūpē un personīgās higiēnas nodrošināšanā;
    - nepieciešamības gadījumā bērna uzraudzību un individuālu atbalstu aprūpē atbilstoši nepieciešamībai;
  - ❖ **Sociālo rehabilitācijas programmu īstenošanas pakalpojumu.** Dienesta Sociālās rehabilitācijas programmas veicina personas sociālās funkcionēšanas spēju atjaunošanu vai uzlabošanu, sociālā statusa atgūšanu un iekļaušanos sabiedrībā, tai skaitā izglītības sistēmā.
  - ❖ **Specializēto darbnīcu pakalpojumu,** kas nodrošina speciālistu atbalstu personām darbaspējīgā vecumā, pensijas vecuma personām, personām ar invaliditāti darba prasmju un iemaņu attīstīšanā, socializācijas veicināšanā un saglabāšanā.





## Sociālo pakalpojumu nodaļa. Pilngadīgām personām sektors



### Klienti:

- bez vecāku gādības palikušie jaunieši, sasniedzot pilngadību;
- bezdarbnieki;
- personas bez noteiktas dzīvesvietas;
- bijušie ieslodzītie;
- personas ar atkarības problēmām (alkohols, narkotikas, azartspēles u.c.);
- cilvēktirdzniecības upuri;
- personas ar ilgstošām slimībām (AIDS, hepatīts, tuberkuloze, HIV u.c.);
- no vardarbības cietušās personas;
- sociālo dzīvojamo telpu īrnieki;
- personas, kurām ir parāds par dzīvojamās telpas lietošanu;
- personas/ģimenes, kuras ir atzītas par trūcīgām;
- personas, kuras ir nonākušas krīzes situācijā.





DAUGAVPILS PILSĒTAS PAŠVALDĪBAS IESTĀDE  
SOCIĀLAIS DIENESTS

# Daugavpils pilsētas pašvaldības iestāde «Sociālais dienests»

## Sociālo pakalpojumu nodaļa. Pilngadīgām personām sektors

Kopējais klientu skaits, ar kuriem tika veikts sociālais darbs 2017.gadā - **8533** cilvēki.

<b>Bezdarbnieku sociālo gadījumu vadīšana</b>	<b>240</b>
Psihosociālā palīdzība bez vecāku gādības palikušiem jauniešiem sasniedzot pilngadību	28
Sociālais darbs ar klientiem no iesodzījumu vietām un Probācijas dienestu	94
Sociālais darbs ar iesniegumiem	127
Sociālais darbs ar klientiem nonākušiem krīzes situācijā (arī ārzemēs)	60
Iesniegumi no klientiem, kuriem konstatēts neparedzēts gadījums	37
Sociālo gadījumu vadīšana SIA Daugavpils reģionālajā slimnīcā	32
Sociālais darbs ar plaušu un tuberkulozes slimniekiem	27
Sociālais darbs ar klientiem atkarību problēmu risināšanā	6
Klientu skaits, kuri iesaistīti darba prasmju saglabāšanas, atjaunošanas un apgūšanas pasākumos	1345
Vienošanās par līdzdarbības pienākumiem sastādīšana	2959



DAUGAVPILS PILSĒTAS PAŠVALDĪBAS IESTĀDE  
SOCIĀLAIS DIENESTS

# Daugavpils pilsētas pašvaldības iestāde «Sociālais dienests»

## Sociālo pakalpojumu nodaļa. Pilngadīgām personām sektors

<b>Jauna sociālā gadījuma vadīšanas procesa uzsākšana</b>	<b>150</b>
<b>Individuālās sociālās rehabilitācijas plānu sastādīšana</b>	<b>704</b>
<b>Individuālās sociālās rehabilitācijas plānu novērtēšana</b>	<b>601</b>
<b>Klientu iesaistīšana “Sociālās motivācijas programmā bezdarbniekiem”: nav pabeiguši “Sociālo motivācijas programmu bezdarbniekiem” – noņemts GMI pabalsts sakarā ar “Sociālās motivācijas programmas bezdarbniekiem” neapmeklēšanu</b>	<b>42</b> <b>9</b> <b>9</b>
<b>Pašvaldības dzīvoklim noteikts sociālā dzīvokļa statuss</b>	<b>3</b>
<b>Pašvaldības dzīvoklim pagarināts sociālā dzīvokļa statuss un īres līgums</b>	<b>93</b>
<b>Pašvaldības dzīvoklim atcelts sociālā dzīvokļa statuss</b>	<b>10</b>
<b>Klientu skaits, kuriem piešķirta invaliditātes grupa</b>	<b>13</b>
<b>Jaungada dāvanu izsniegšana</b>	<b>461</b>



# Daugavpils pilsētas pašvaldības iestāde «Sociālais dienests»

DAUGAVPILS PILSĒTAS PAŠVALDĪBAS IESTĀDE  
SOCIĀLAIS DIENESTS

## Sociālo pakalpojumu nodaļa. Personām ar invaliditāti un veciem ļaudīm sektors



### Klienti:

- personas ar invaliditāti;
- pensionāri.

**Mērķis:** sniegt sociālos pakalpojumus pašvaldības teritorijā dzīvojošām veciem ļaudīm un personām ar invaliditāti

### Uzdevumi:

- Noformēt klientu dokumentus sociālo pakalpojumu saņemšanai ilgstošas valsts un pašvaldības sociālās aprūpes un sociālās rehabilitācijas institūcijās.
- Noformēt dokumentus valsts sociālās rehabilitācijas pakalpojumu saņemšanai personām ar funkcionāliem traucējumiem darbspējīgā vecumā, politiski represētajām personām, Černobiļas atomelektrostacijas avārijas seku likvidēšanas dalībniekiem.
- Noformēt klientu dokumentus sociālo pakalpojumu saņemšanai īslaicīgās sociālās aprūpes nodaļā.



# Daugavpils pilsētas pašvaldības iestāde «Sociālais dienests»

Sociālo pakalpojumu nodaļa. Personām ar invaliditāti un veciem ļaudīm sektors

DAUGAVPILS PILSĒTAS PAŠVALDĪBAS IESTĀDE  
SOCIĀLAIS DIENESTS

## 2017.gada darba rezultātu apkopojums

**Klientu skaits**

**2686,**

t. sk. personas ar invaliditāti - **1147;**

pensijas vecuma personas - **1347;**

strādājošas personas ar funkcionāliem traucējumiem - **135;**

politiski represētas personas - **36;**

Černobiļas atomelektrostacijas avārijas seku likvidēšanas dalībnieki - **21**

**Īslaicīgas sociālās aprūpes nodaļas pakalpojums**

**41** - piešķirts pakalpojums; no tiem **5** apmaksu veica Sociālais dienests

**Pašvaldības ilgstošas sociālās aprūpes institūcijas pakalpojums**

**96** - piešķirts pakalpojums; no tiem **26** piemaksu veica pašvaldība

**Tehniskie palīglīdzekļi no humānās palīdzības**

**11**

**Sociālā dienesta autotransporta pakalpojums**

**72**

**Valsts ilgstošas sociālās aprūpes un sociālās rehabilitācijas institūcijas pakalpojums**

**26** - piešķirts pakalpojums;

**25** - atteicās no pakalpojuma saņemšanas;

**16** - uzņemti rindā

**Sociālās rehabilitācijas pakalpojums SIVA par valsts budžeta līdzekļiem**

**127** - piešķirts pakalpojums;

**155** - uzņemti rindā pakalpojuma saņemšanai

**Apsekoti**

**874**

**Sagatavoti atzinumi**

**319**





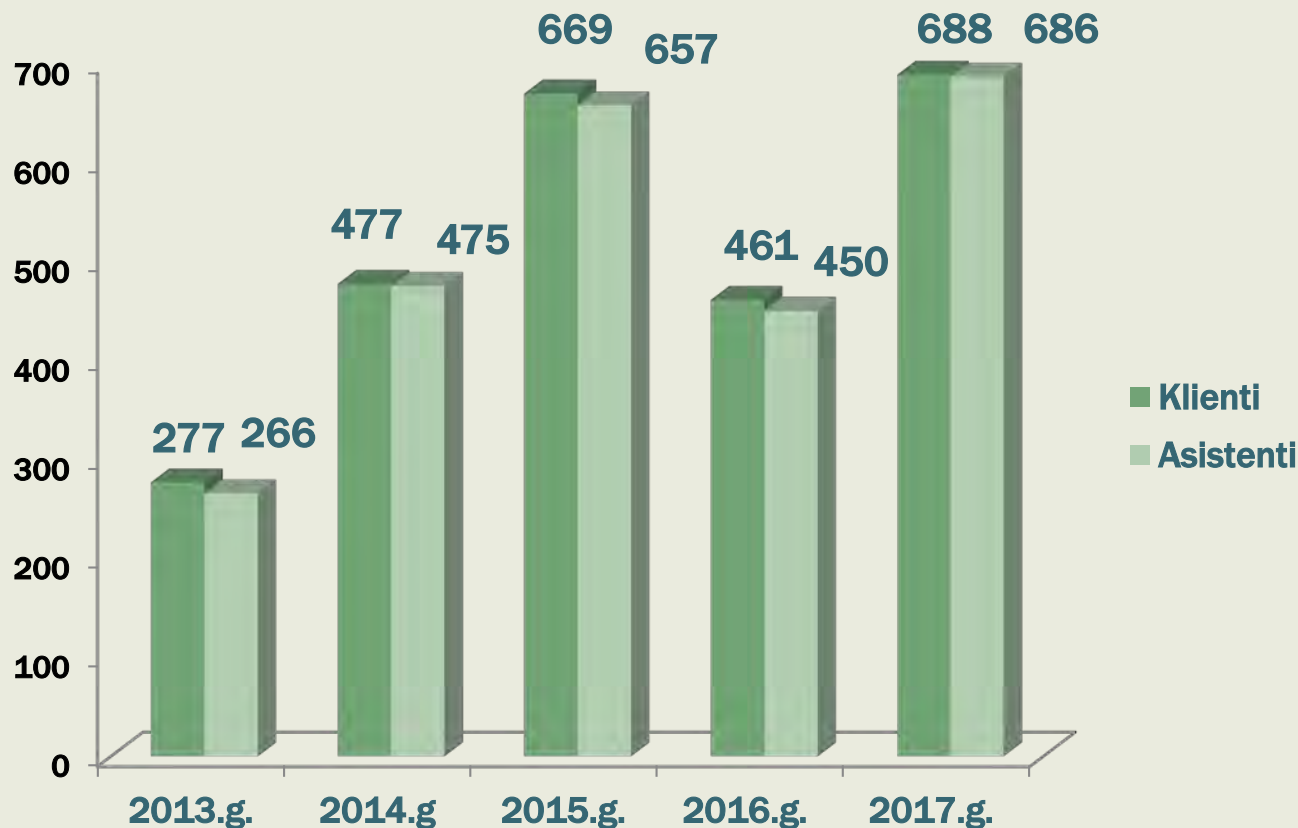
## Sociālo pakalpojumu nodaļa. Personām ar invaliditāti un veciem ļaudīm sektors

<b>2017.gada darba rezultātu apkopojums</b>	
Saņemtie iesniegumi par mājas aprūpi	<b>131</b>
Atbalsts vides pieejamības nodrošināšanai personām ar invaliditāti	<b>42</b> - saņemto iesniegumu skaits; <b>5</b> - saņēma atbalstu mājokļa pielāgošanai; <b>6</b> - saņēma atbalstu pacēlāja piešķiršanā lietošanā; <b>11</b> - saņēma atbalstu dokumentu noformēšanai
Aizpildītas personas ikdienā veicamo darbību un vides novērtējuma anketas	<b>318</b>
Drošības pogas pakalpojumu saņēma	<b>24</b> - kopējais klientu skaits
Sociālā taksometra pakalpojums	<b>11</b> - piešķirts pakalpojums; <b>80</b> - kopējais klientu skaits
Atbalsts vides pieejamības nodrošināšanai personām ar invaliditāti	<b>42</b> - saņemto iesniegumu skaits; <b>5</b> - saņēma atbalstu mājokļa pielāgošanai; <b>9</b> - saņēma atbalstu pacēlāja piešķiršanā lietošanā; <b>11</b> - saņēma atbalstu dokumentu noformēšanai



## Asistenta pakalpojums

No 2013. gada 1.janvāra ir pieejams asistenta pakalpojums cilvēkiem ar 1. un 2.grupas invaliditāti, kā arī bērniem ar invaliditāti no 5 līdz 18 gadu vecumam. Šāds pakalpojums paredzēts, lai palīdzētu cilvēkiem ar invaliditāti veikt ārpusmājas aktivitātes - nokļūt vietā, kur viņi mācās, strādā vai saņem pakalpojumus.





# Daugavpils pilsētas pašvaldības iestāde «Sociālais dienests»

## Valsts finansēts asistenta pakalpojums

Sniegto pakalpojumu kopsavilkums periodā no 01.01.2017 - 31.12.2017

DAUGAVPILS PILSĒTAS PAŠVALDĪBAS IESTĀDE  
SOCIĀLAIS DIENESTS

Rādītājs	Jan	Feb	Mar	Apr	Mai	Jūn	Jūl	Aug	Sep	Okt	Nov	Dec	Kopā no gada sākuma
<b>Sniegtie pakalpojumi</b>													
<b>Pakalpojuma saņēmēju skaits</b>	530	532	542	556	555	562	578	577	594	608	605	615	<b>688</b>
<b>bērni 5-17 gadi</b>	43	45	43	45	45	47	47	48	48	48	47	50	<b>53</b>
<b>I invaliditātes grupa</b>	198	201	204	211	210	218	221	220	228	232	229	226	<b>268</b>
<b>II invaliditātes grupa</b>	289	286	296	302	301	297	311	309	318	328	329	339	<b>375</b>
<b>Asistentu skaits</b>	505	509	519	534	532	536	553	552	567	575	571	581	<b>686</b>
<b>t.sk., asistentu skaits ar transporta izdevumiem</b>	0	0	0	0	0	0	0	0	0	1	2	1	<b>4</b>
<b>Apstiprinātās asistentu atskaides kopā</b>	534	541	558	567	568	573	588	601	612	629	617	625	<b>7013</b>
<b>pašnodarbināto asistentu atskaides</b>	2	2	2	2	2	2	1	0	0	0	0	0	<b>13</b>
<b>ne-pašnodarbināto asistentu atskaides</b>	532	539	556	565	566	571	587	601	612	629	617	625	<b>7000</b>
<b>atskaides ar transporta izdevumiem</b>	0	0	0	0	0	0	0	0	0	1	2	1	<b>4</b>
<b>Noslēgto līgumu skaits</b>	59	27	48	31	38	53	17	43	60	48	27	398	<b>848</b>



## Pakalpojums „Drošības poga”

Inovatīvais sociālās rehabilitācijas un institūcijām alternatīvais sociālās aprūpes Daugavpils pilsētas iedzīvotājiem:

- cilvēkiem ar hroniskām slimībām ar iespējamiem saasinājumiem;
- cilvēkiem pēc operācijām vai ārstēšanās stacionārā;
- cilvēkiem ar funkcionāliem izaicinājumiem (kustību, redzes, dzirdes, atmiņas u.c. ierobežojumi) 2017.g „Drošības pogas” pakalpojumu saņēma **24 personas**





## Pakalpojums „Sociālais taksometrs”



Daugavpils pilsētas pašvaldības iestāde «Sociālais dienests» nodrošina Sociālā taksometra pakalpojumu personām, kuras pārvietojas riteņkrēslā, nokļūšanai uz vietām Daugavpils pilsētas administratīvajā teritorijā. Tiesības saņemt pakalpojumu „Sociālais taksometrs” ir personām ar pārvietošanas traucējumiem (riteņkrēslos, ar **1. un 2. invaliditātes grupu**), kuras patstāvīgi nespēj izmantot sabiedrisko transportu Daugavpils pilsētā. Sociālais taksi ( speciāli aprīkotais automobilis) ļauj cilvēkiem riteņkrēslos ērti nokļūt nozīmētajā vietā, piemēram, ārstniecības iestādēs, universitātē, kino, darbā, teātrī, utt. Pasūtīt šo pakalpojumu personas ar invaliditāti var pa tālr. **26409763**

No **01.01.2017** līdz **31.12.2017** Sociālā taksometra pakalpojumu izmantoja **80** klienti (t. sk. **2** bērni) un ir veikts **1516** brauciens.





## Pakalpojums „Sociālais taksonometrs”

Mēnesis	Braucienu skaits	Aktīvie klienti	Noslēgtie līgumi	t.sk. bērni
Janvāris	111	24	0	0
Februāris	100	23	0	0
Marts	162	27	1	0
Aprīlis	108	23	4	1
Maijs	116	25	0	0
Jūnijs	110	23	1	0
Jūlijs	145	26	0	0
Augusts	135	24	1	1
Septembris	144	28	2	0
Oktobris	129	24	1	0
Novembris	113	22	1	0
Decembris	143	30	3	1
<b>Kopā</b>	<b>1516</b>		<b>14</b>	<b>3</b>

## Sociālo pakalpojumu nodaļa. Ģimenēm ar bērniem sektors.

**Klienti:**

- trūcīgas ģimenes ar bērniem;
- ģimenes, kurās bērni nesaņem pietiekamu aprūpi un uzturu;
- ģimenes ar bērniem ar vardarbības pazīmēm;
- ģimenes ar bērniem, kuru vecākiem ir atkarības problēmas;
- ārpusģimenes aprūpes ģimenes (audžu ģimenes, aizbildņu ģimenes);
- bērni bāreņi un bez vecāku gādības palikušie bērni līdz 18 gadu vecumam;
- ģimenes ar bērniem ar invaliditāti;
- bērni, kas klaiņo, ubago vai veic citas darbības, kas var novest pie noziedzīgas rīcības;
- nepilngadīgie ar atkarības problēmām;
- vecāki, kuriem ir pārtrauktās aizgādības tiesības.



### 2017.gada darba statistika

Ģimenes uzskaitē	<b>1168</b>
- ģimenes augstā sociālā riska situācijā	<b>289</b>
- bērni šajās ģimenēs	<b>312</b>
Daudzbērnu ģimenes	<b>360</b>
- bērni šajās ģimenēs	<b>1459</b>
Sastādīti atzinumi par ģimenes situācijām	<b>514</b>
Ārpusģimenes aprūpes pakalpojumi bērniem	
- audžuģimenēs	<b>18</b>
- ilgstošas sociālās rehabilitācijās un sociālās aprūpes institūcijās	<b>32</b>
Valsts budžeta apmaksātu sociālo rehabilitāciju vardarbībā cietušiem bērniem	
- dzīvesvietā	<b>44</b>
- Institūcijās	<b>26</b>
cietušiem pieaugušajiem	<b>2</b>
Sastādīto rehabilitācijas plānu skaits	<b>107</b>
Sastādīto sadarbības līgumu skaits	<b>663</b>
Apmeklētās ģimenes	<b>828</b>



## Sociālo pakalpojumu nodaļa. Ģimenēm ar bērniem sektors.

### 2017.gada darba statistika

Aizbildņu ģimeņu skaits Daugavpilī	<b>112</b>
Bērnu skaits aizbildņu ģimenēs	<b>202</b>
Bērnu- bāreņu skaits	<b>311</b>
Ģimeņu ar bērniem invalīdiem skaits sektora uzskaitē	<b>43</b>
Bērnu invalīdu skaits sektora uzskaitē	<b>44</b>
Bērnu –likumpārkāpēju skaits sektora uzskaitē ar kuriem tika sastādītas uzvedības korekcijas programmas	<b>7</b>
Saņemta informācija no pašvaldības policijas par bērniem, kuri izdarīja likumpārkāpumu.	<b>148</b>
Audžuģimeņu skaits Daugavpilī	<b>10</b>
Bērni šajās ģimenēs Daugavpilī/Latgalē –	<b>4/43</b>



## Sociālā patversme Šaurā ielā 23

### Mērķis:

- ❖ personām bez noteiktas dzīvesvietas vai krīzes situācijā nonākušām personām nodrošina īslaicīgas uzturēšanās iespējas, kuru iepriekšējā dzīvesvieta bijusi deklarēta Daugavpils pilsētas pašvaldības administratīvajā teritorijā un sniedz klientiem sociālā darba speciālistu konsultācijas.

### Uzdevumi:

- ❖ sniegt klientiem saprotamu un precīzu informāciju par visiem iespējamajiem sociālās palīdzības un sociālo pakalpojumu veidiem;
- ❖ apmierināt klientu pieprasījumu pēc konkrētas informācijas un veikt nepieciešamos pasākumus šīs informācijas iegūšanai un izskaidrošanai;
- ❖ slēgt ar klientiem līgumu par sociālās patversmes sniegtajiem pakalpojumiem;

Persona, uzturoties Sociālajā patversmē, veic līdzdalības maksājumu par gultas vietu **EUR 0.60** diennaktī saskaņā ar Daugavpils pilsētas domes lēmumu. Klientam, kurā ienākumi pēc nodokļu nomaksas pārsniedz **EUR 170** mēnesī, par Sociālās patversmes pakalpojumiem maksā **EUR 2.26** apmērā.

### Klienti:

bezdarbnieki, pensionāri, personas ar invaliditāti, personas, atbrīvotas no ieslodzījuma vietām.





## Sociālā patversme Šaurā ielā 23

### Klientu skaits





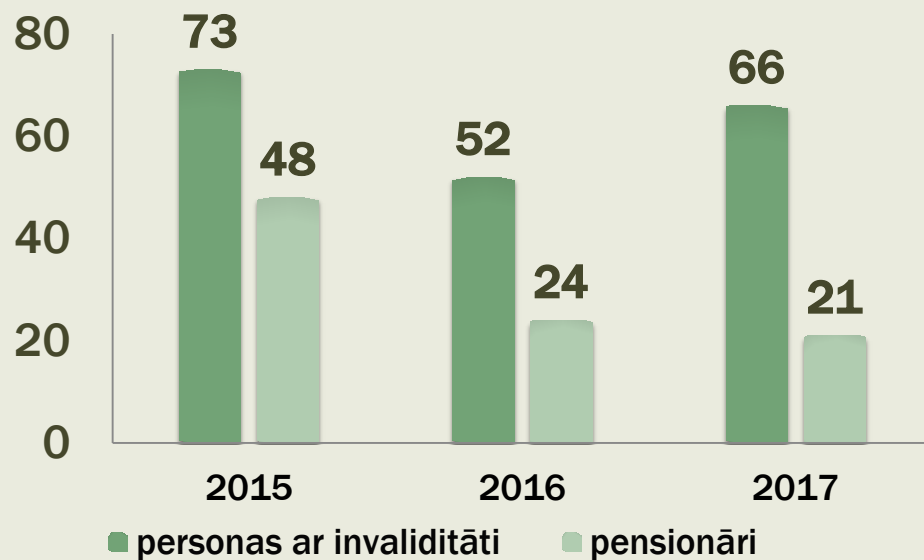
# Daugavpils pilsētas pašvaldības iestāde «Sociālais dienests»

Sociālā patversme Šaurā ielā 23

DAUGAVPILS PILSĒTAS PAŠVALDĪBAS IESTĀDE  
SOCIĀLAIS DIENESTS

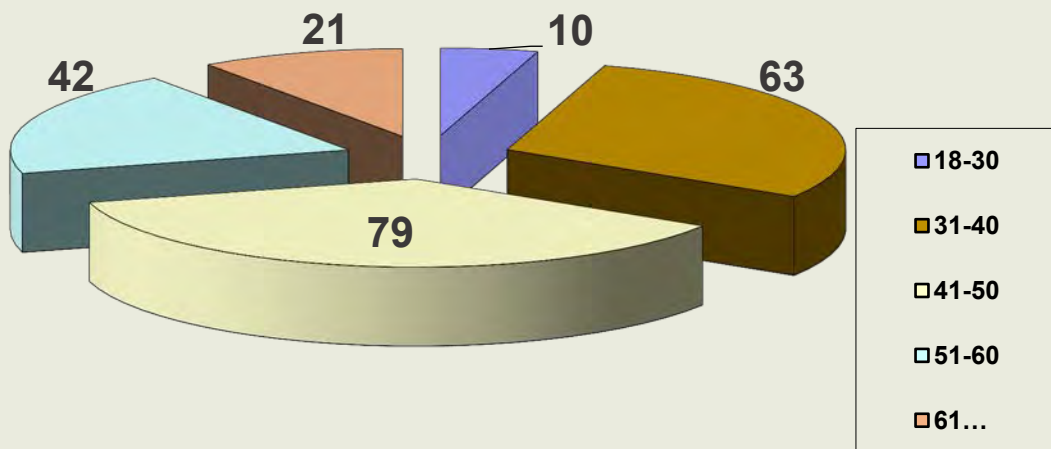
Sociālā darba veids	2014.g.	2015.g.	2016.g.	2017.g.
Algoti pagaidu sabiedriskie darbi pašvaldībā	35	38	51	89
Deklarēti	125	84	87	98
Pagarināts uzturēšanas līgums	556	470	279	312
Uzlaboja dzīves apstākļus	14	19	26	8
Apmācībaursos no NVA	18	18	30	39
Anulēta dzīvesvieta	68	93	57	61
Individuālo soc. rehabilitācijas plānu izstrādāšana un īstenošana	1987	2017	1099	1931
Ievietoti pensionātā	17	15	2	7
Noformēti (pagarināti) invaliditātes grupas	40	33	23	25
Konsultāciju skaits	17002	19589	2012	1934

## Invalīdu un pensionāru skaits Sociālajā patversmē



Sociālās patversmes klienti:

- 2 strādājošie,
- 126 bezdarbnieki



Vidējais vecums - no 41 līdz 50 gadiem.



## Nakts patversme Šaurā ielā 23

### Uzdevumi:

- ❖ nodrošināt gultasvietas ar gultas piederumiem apkurināmās telpās;
- ❖ nodrošināt ēdināšanu (vakariņas, brokastis);
- ❖ nodrošināt dezinfekcijas pasākumus (sabiedrisko un dzīvojamo telpu dezinfekciju, personisko mantu, gultas veļas dezinfekciju un glabāšanu);
- ❖ nodrošināt ar sanitāro telpu, tualeti, izlietni roku mazgāšanai un dušu;
- ❖ nodrošināt ar medikamentiem pirmās palīdzības saņemšanai;
- ❖ sniegt sociāla darba speciālistu pakalpojumus un konsultācijas.

### Uzturēšanās laiks:

- ziemas periodā: 18.00 – 8.00;
- vasaras periodā: 20.00 – 7.00.

### Daugavpils Nakts patversmē ir:

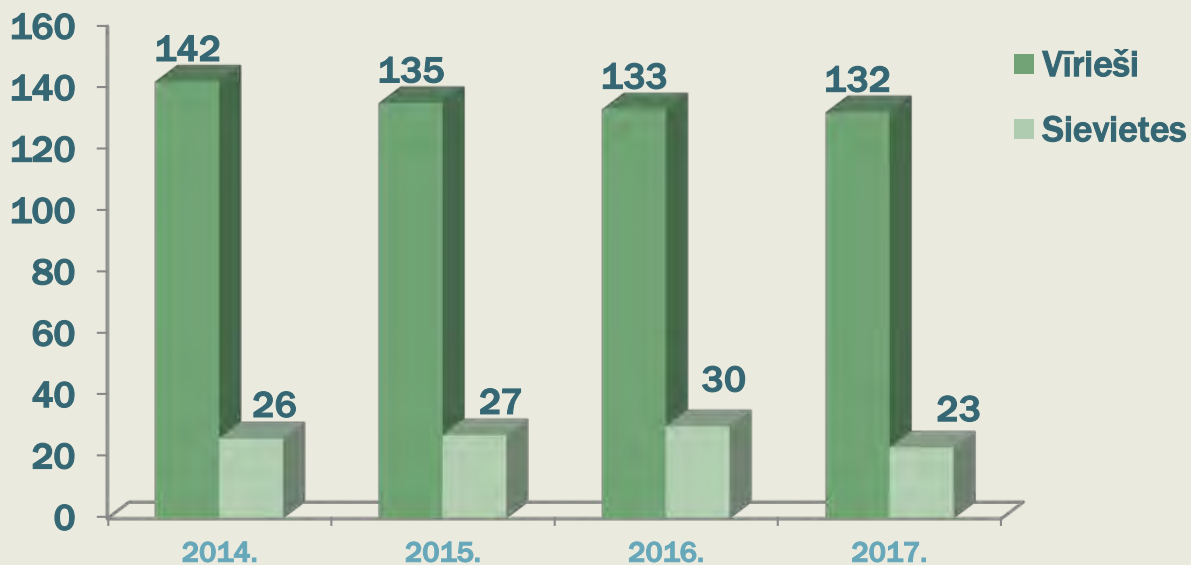
- gultas vietas: **32** (16 - vīriešiem, 16 - sievietēm)
- sēdvietas: **20**
- izolators: 4 vīriešiem, 4 sievietēm



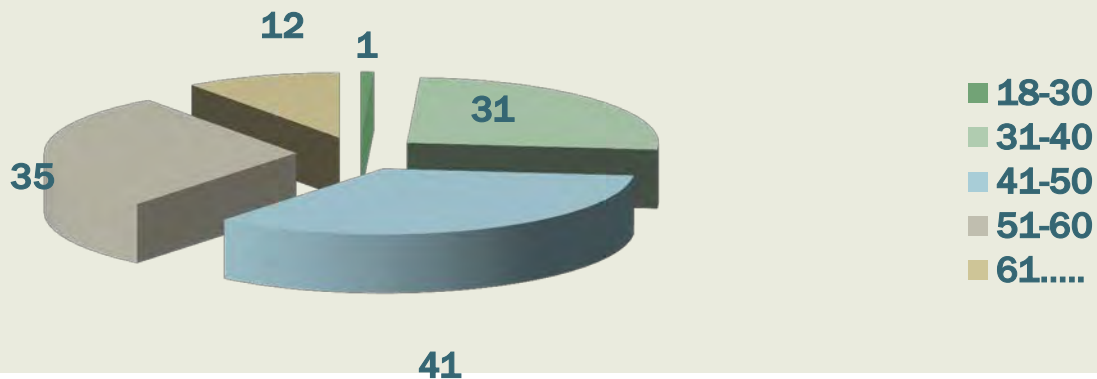


## Nakts patversme Šaurā ielā 23

### Nakts patversmes klientu dzimums



### Nakts patversmes klientu vecums







## Nakts patversme Šaurā ielā 23

### Nakts patversmes klientu sanitāri-higiēniskie pakalpojumi:

	Uz 31.12.15.	Uz 31.12.16.	Uz 31.12.17.
<b>Pirmās palīdzības pakalpojumu sniegšana (reizes)</b>	<b>792</b>	<b>314</b>	<b>225</b>
<b>Veļas mazgāšana (reizes)</b>	<b>1106</b>	<b>1177</b>	<b>1129</b>
<b>Apģērbi, apavi (reizes)</b>	<b>5378</b>	<b>4042</b>	<b>3114</b>
<b>Mazgāšana dušā (reizes)</b>	<b>1348</b>	<b>1430</b>	<b>1349</b>
<b>Pedikuloze</b>	<b>67</b>	<b>94</b>	<b>88</b>
<b>Drēbju utis</b>	<b>180</b>	<b>146</b>	<b>194</b>



## Sociālās rehabilitācijas programma “Karsts ēdiens – veselīga vide”

**Sociālās rehabilitācijas programmas mērķis:** krīzes situācijā nonākušām personām veselības, dzīves kvalitātes uzlabošanas un izglītošanas iespējas.

**Sociālās rehabilitācijas programmas uzdevumi:**

- ❖ atjaunot un uzlabot klientu sociālo funkcionēšanu;
- ❖ veicināt dzīves kvalitātes paaugstināšanu;
- ❖ palīdzēt atjaunot saskarsmes loku;
- ❖ mazināt emocionālo spriedzi;
- ❖ paplašināt klientu sociālo loku.

**Programmas ietvaros klientiem tiks nodrošināti:**

- ❖ bezmaksas karsts ēdiens (400 gr zupas un 100 gr. maizes);
- ❖ pirmreizējā medicīniskā apskate drēbju utu un pedikulozes konstatēšanai;
- ❖ rekomendāciju saņemšana iziet profilaktisko apskati (fluorogrāfijas) Daugavpils reģionālās slimnīcas plaušu slimību diferenciāldiagnostikas nodaļā pie ārsta-pulmonologa;
- ❖ konsultāciju saņemšana par Sociālās/nakts patversmes pakalpojumiem.

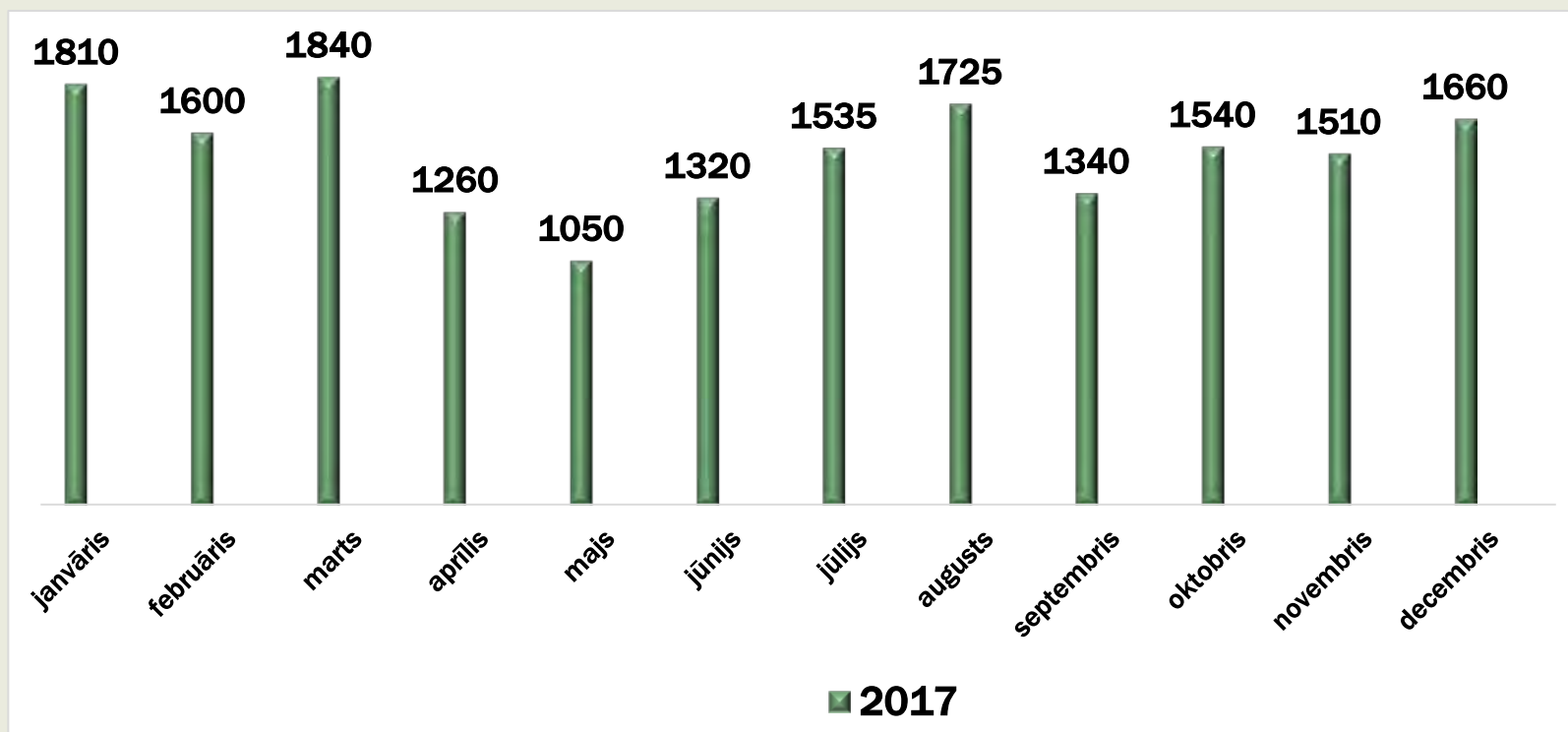




# Daugavpils pilsētas pašvaldības iestāde «Sociālais dienests»

## Sociālās rehabilitācijas programma “Karsts ēdiens – veselīga vide”

No 01.01.17. līdz 31.12.17. sociālās rehabilitācijas programmas gaitā bija izsniegtas 16560 porcijas.





## Sociālā māja Šaurā ielā 28

**Mērķis:** nodrošināt pagaidu dzīvojamo platību maznodrošinātām vai sociāli neaizsargātām personām un ģimenēm, ģimenēm ar bērniem, daudz bērnu ģimenēm, bāreņiem, kas saskaņā ar likumu "Par dzīvojamo telpu īri" ir izliktas no dzīvojamās platības vai nav nodrošinātas ar dzīvojamo telpu.

**Uzdevumi:** sniegt sociālos pakalpojumus sociāli neaizsargātām personām un ģimenēm, lai palīdzētu viņiem pārvarēt ikdienas grūtības un integrēties sabiedrībā;

### Klienti:

- ❖ Ģimenes ar bērniem: daudz bērnu ģimenes;
- ❖ Bezdarbnieki
- ❖ Pensionāri
- ❖ Invalīdi
- ❖ Personas pēc ieslodzījuma
- ❖ Atkarīgie
- ❖ nepilnas ģimenes; sociālā riska ģimenes.



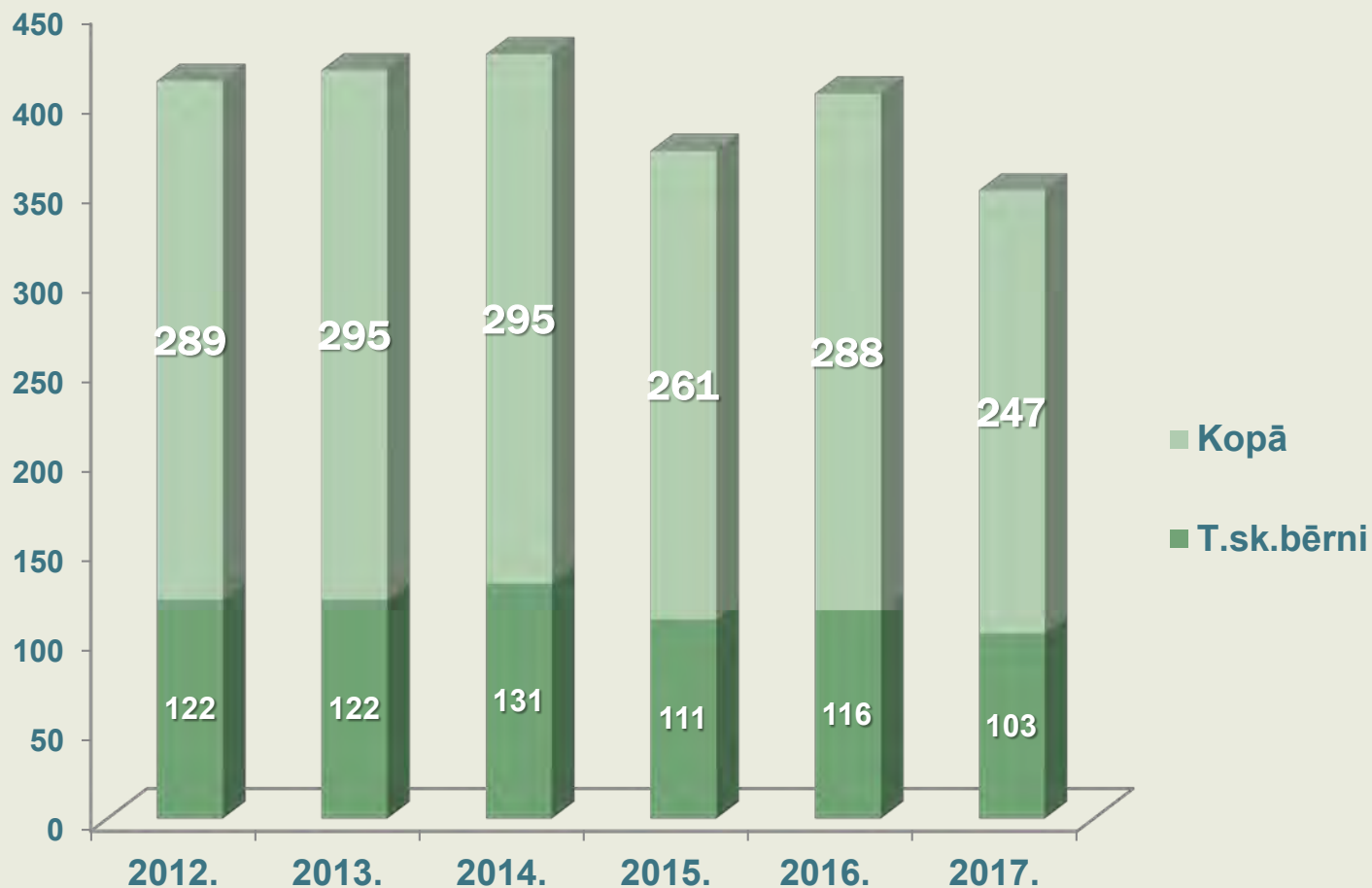
### Sociālā māja klientiem piedāvā :

- ❖ veļas mazgātavu – sociālās mājas iemītnieki var par minimālu samaksu mazgāt veļu;
- ❖ dušas telpu, kura strādā katru dienu par minimālu samaksu (bērni līdz 7 gadu vecumam apmeklē bez maksas);
- ❖ speciāli noformētu "Art terapijas istabu" (darba laiks 8.00 – 17.00).

Uz 01.01.2017. Sociālā mājā dzīvo **257** cilvēks, no tiem **118** bērni.



## Sociālās mājas Šaurā ielā 28 klienti:







DAUGAVPILS PILSĒTAS PĀŠVALDĪBAS IESTĀDE  
SOCIĀLAIS DIENESTS

## Sociālās mājas Šaurā ielā 28 klienti:

<b>Dzīvokļu skaits kopā:</b>	<b>114</b>
Brīvie dzīvokļi	3
Dzīvojošo iedzīvotāju skaits	247
<b>Bērni:</b>	<b>103</b>
pilngadīgie bērni (mācās vidussk.)	3
nepilngadīgie bērni (līdz 18.g)	100
<b>Ģimenes:</b>	<b>110</b>
pilnas ģimenes	18
nepilnas ģimenes	25
daudz bērnu ģimenes	14
Personas ar īpašām vajadzībām	32
Bērni invalīdi	4
Atsevišķi dzīvojušie	51
Mājas aprūpe	1
Pensionāri	26
Apgādājāmie	4
Bezdarbnieki	69
Studenti	4
Strādājošie	24
Veic l/p	7
Kursi no NVA	4

## Sociālā māja Šaurā ielā 28

## Sociālās rehabilitācijas programmas:



- ❖ Sociālās rehabilitācijas programma bērniem „Mēs esam kopā!”
- ❖ Sociālās rehabilitācijas programma bērniem „Bērnu radošo spēju attīstīšana ar rotājumu izgatavošanas no pērlītēm palīdzību”
- ❖ Sociālās rehabilitācijas programma “Romu sociālā integrācijā”
- ❖ Sociālās rehabilitācijas programma pieaugušiem personām „SARGĀJIET SEVI NO ALKOHOLA ATKARĪBAS”
- ❖ Sociālās rehabilitācijas programma “Tēva loma ģimenē”





## Sociālā māja Šaurā ielā 28

### Sociālās rehabilitācijas vasaras programma bērniem „Mēs esam kopā!”

Paredzēta Sociālās mājas bērniem no 7 līdz 10 gadiem 2017.gada vasaras periodā

Programmas mērķi:

- ❖ Uzlabot mērķgrupas dzīves kvalitāti, nodrošināt drošu un draudzīgu vidi un pilnvērtīgu attīstību bērniem;
- ❖ nodrošināt bērniem lietderīgu vasaras brīvdienu pavadīšanu, bērnu interešu prioritāti;
- ❖ iemācīt, attīstīt un nostiprināt bērniem pašaprūpes iemaņas;
- ❖ motivēt bērnus uz veselīgu dzīvesveidu;
- ❖ attīstīt bērnu radošās spējas;
- ❖ veicināt pozitīvo emociju iegūšanu bērniem;
- ❖ veicināt bērnu pilnvērtīgu attīstību un atbildību;
- ❖ audzināt pilntiesīgus sabiedrības locekļus.







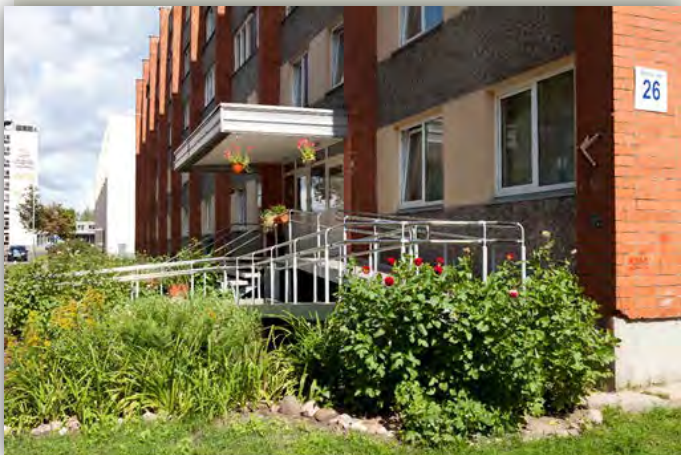
## Ģimenes atbalsta centrs/ patversme Šaurā ielā 26

### Mērķis:

Sniegt sociālos pakalpojumus sociāli vismazāk aizsargātajām iedzīvotāju grupām (klientiem), lai palīdzētu klientam pārvarēt ikdienas grūtības un krīzes situācijas, kā arī palīdzētu integrēties sabiedrībā.

### Uzdevumi:

- ❖ Sniegt sociālo, psiholoģisko, morālo atbalstu un palīdzību klientiem pārvarēt īpašas dzīves grūtības, risināt sociālo apstākļu radītos konfliktus;
- ❖ Orientēt bērnus un viņu vecākus uz veselīgu dzīvesveidu;
- ❖ Radīt bērniem drošības sajūtu, nodrošināt apstākļus viņu attīstībai un labklājībai, atbalstīt viņu centienus būt patstāvīgiem;
- ❖ Pārstāvēt klientu intereses valsts, pašvaldības u.c. institūcijās;
- ❖ Kopīgi ar ģimeni plānot un realizēt sociālās rehabilitācijas programmas;
- ❖ Nodrošināt klientiem uzturēšanas iespējas Centrā diennakts laikā, kā arī brīvdienās.





# Daugavpils pilsētas pašvaldības iestāde «Sociālais dienests»

Ģimenes atbalsta centrs/ patversme Šaurā ielā 26

DAUGAVPILS PILSĒTAS PAŠVALDĪBAS IESTĀDE  
SOCIĀLAIS DIENESTS

<b>No tiem:</b>	<b>Pieaugušie:</b>	<b>42</b>
	Sievietes	34
	Vīrieši	13
	Pirmspensijas vecuma klienti	1
	Pensijas vecuma klienti	1
	Klienti ar invaliditātes grupu	7
	Grūtnieces	2
	Jaunieši no bērnu nama turpina saņemt pakalpojumu	10

<b>No tiem:</b>	<b>Bērni:</b>	<b>62</b>
	Meitenes	27
	Zēni	35
	No tiem:	
	Bērni ar invaliditāti	2
	No prettiesiskām darbībām cietuši bērni uz 30 dienām	11
	No prettiesiskām darbībām cietuši bērni uz 60 dienām	2

Ģimenes atbalsta  
centra/patversmes klienti

**KOPĀ - 104**

<b>Ģimenes kopā</b>	<b>125</b>
No tām: daudz bērnu	7
ar 1 bērnu	8
ar 2 bērniem	7





## Grupu dzīvokļi Šaurā ielā 26



### Grupu dzīvokļos uzņem:

- ❖ personas ar smagiem garīga rakstura traucējumiem, kurām vairs nav nepieciešami pusceļa māja vai ilgstošas sociālās aprūpes un sociālās rehabilitācijas institūciju pakalpojumi;
- ❖ citas personas ar garīga rakstura traucējumiem, kurām ir objektīvas grūtības dzīvot patstāvīgi, bet nav nepieciešama atrašanās specializētā institūcijā.

Kopējais klientu skaits 2017.gadā – 5 cilvēki

Klienti apmeklē Dienas aprūpes centru personām ar garīga rakstura traucējumiem, mācās, strādā patstāvīgu darbu .





## Dienas aprūpes centrs personām ar garīga rakstura traucējumiem Arhitektu ielā 21



Dienas aprūpes centrs personām ar garīga rakstura traucējumiem ir institūcija, kas dienas laikā nodrošina sociālās rehabilitācijas pakalpojumus, sociālo prasmju attīstību, izglītošanu un brīva laika pavadīšanas iespējas personām ar garīga rakstura traucējumiem, ka arī nodrošina iespēju apmeklēt nodarbību telpas, kurās izveidotas darba vietas un nodrošināts speciālistu atbalsts personām ar garīga rakstura traucējumiem.

### Mērķi :

- ❖ nodrošināt personu ar garīgās attīstības traucējumiem aprūpi un sociālo rehabilitāciju dienas laikā, kas ietver nodarbinātību, fiziskās un intelektuālās attīstības veicināšanu,
- ❖ pašnoteikšanās un pēc iespējas pilnīgāku integrāciju sabiedrības dzīvē, ka arī nodrošina iespēju apmeklēt specializētās darbnīcas, kurās izveidotas darba vietas un nodrošināts speciālistu atbalsts personām ar garīga rakstura traucējumiem.

## Dienas aprūpes centrs personām ar garīga rakstura traucējumiem Arhitektu ielā 21



Dienas aprūpes centrā personām ar garīga rakstura traucējumiem ir aprīkotas sekojošas sadzīves prasmju nodarbību telpas:

- ❖ Šūšanas nodarbības telpa;
- ❖ Radošā nodarbības telpa;
- ❖ Aušanas nodarbības telpa;
- ❖ Datornodarbības telpa;
- ❖ Daiļrades studija.



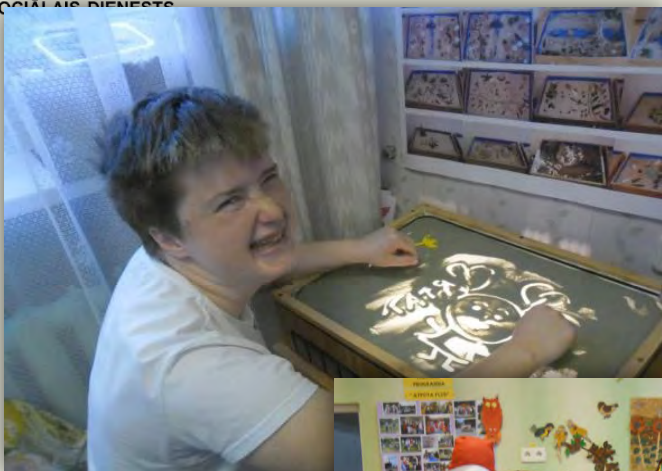




# Daugavpils pilsētas pašvaldības iestāde «Sociālais dienests»

Dienas aprūpes centrs personām ar garīga rakstura traucējumiem  
Arhitektu ielā 21

DAUGAVPILS PILSĒTAS PAŠVALDĪBAS IESTĀDE  
SOCĪĀLAIS DIENESTS



2017. 9 mēnešos Dienas aprūpes centrā personām ar garīga rakstura traucējumiem ir veiksmīgi ieviestas sekojošas sociālās rehabilitācijas programmas:

- ❖ Sociālās rehabilitācijas un aprūpes programma (darbību sāka no 01.09.06.).
- ❖ Sociālās rehabilitācijas programma nodarbību telpās (darbību sāka no 01.09.06.).
- ❖ Sociālās rehabilitācijas programma personām ar garīga rakstura traucējumiem „Pašpalīdzības grupa” (darbību sāka 01.03.10.).
- ❖ Sociālās rehabilitācijas programma „Vingrošana” (darbību sāka 05.01.11.).
- ❖ Programma “Sociālās rehabilitācijas pakalpojumi. Psihologiskais atbalsts” (darbību sāka no 01.04.07.).
- ❖ Sociālās rehabilitācijas programma bērniem ar īpašām vajadzībām (darbību sāka no 01.09.09.).

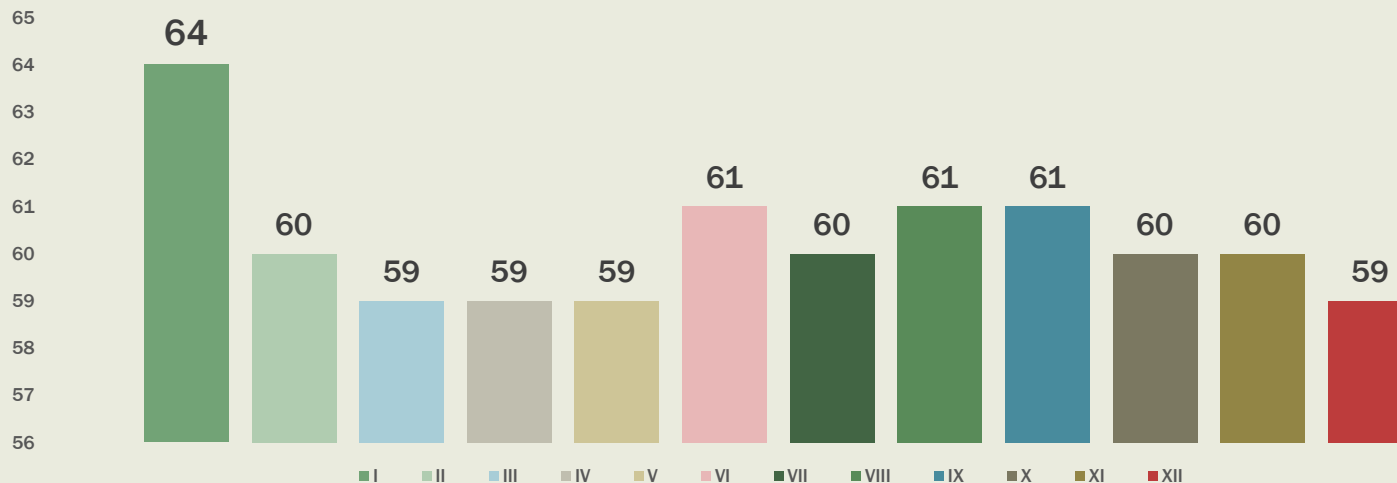


# Daugavpils pilsētas pašvaldības iestāde «Sociālais dienests»

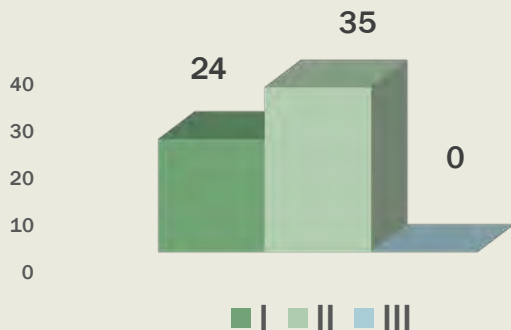
Dienas aprūpes centrs personām ar garīga rakstura traucējumiem  
Arhitektu ielā 21

DAUGAVPILS PILSĒTAS PAŠVALDĪBAS IESTĀDE  
SOCIĀLAIS DIENESTS

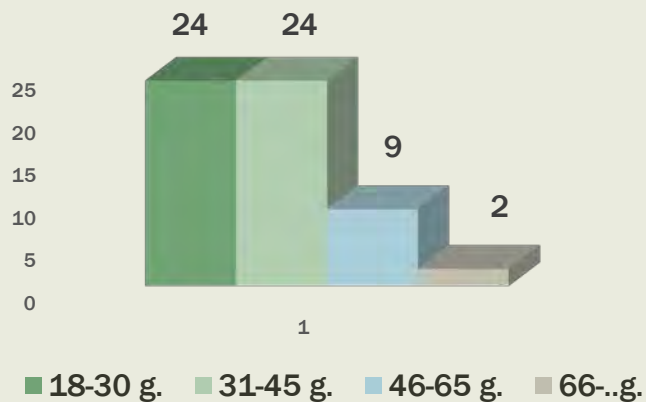
## KLIENTU SKAITS LAIKA PERIODĀ NO 02.01.2017. LĪDZ 29.12.2017.



## KLIENTU INVALIDITĀTES GRUPA UZ 29.12.2017.



## KLIENTU VECUMS UZ 29.12.2017.

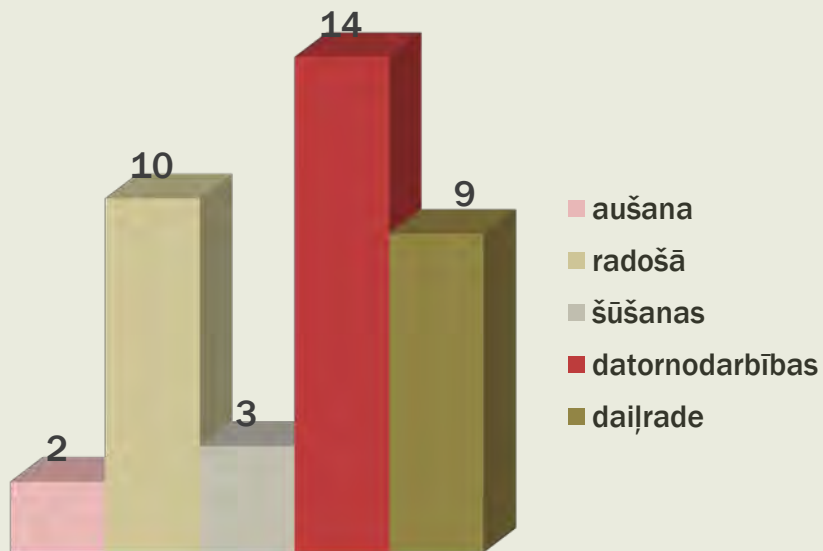




# Daugavpils pilsētas pašvaldības iestāde «Sociālais dienests»

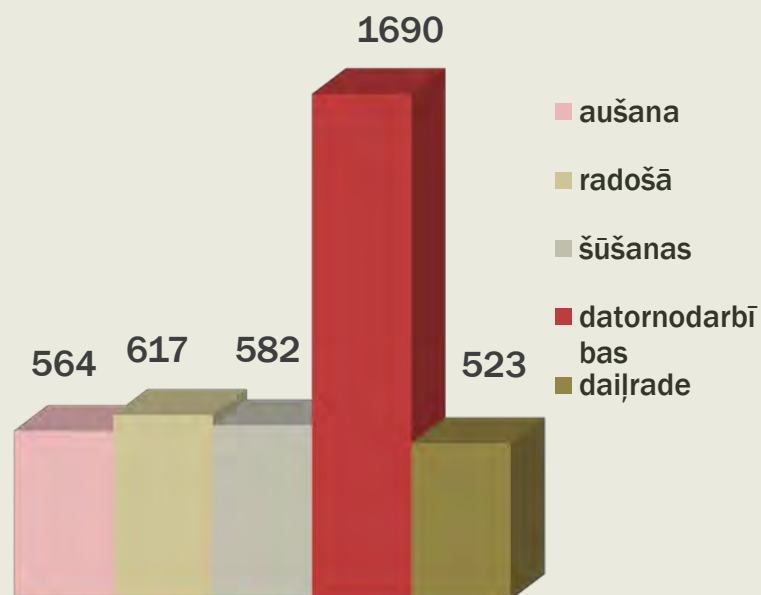
Dienas aprūpes centrs personām ar garīga rakstura traucējumiem  
Arhitektu ielā 21

## KLIENTU SKAITS DAŽĀDAS NODARBĪBU TELPĀS



klientu skaits

## NODARBĪBU SKAITS DAŽĀDĀS NODARBĪBU Telpās



nodarbību skaits



## Dienas centrs «Saskarsme» Liepājas ielā 4

### Mērķis:

Dažāda vecuma personu, invalīdu, personu ar garīga rakstura traucējumiem, sociālās atstumtības riska grupu pārstāvju sociālā rehabilitācija, zināšanu un prasmju apguve, kas nodrošina klientam iespēju integrēties sabiedrībā un palielināt pašnovērtēšanas iespējas.

### Uzdevumi:

- ❖ Sniegt sociālo darbinieku un citu speciālistu konsultatīvu atbalstu;
- ❖ Nodrošināt klientiem brīvā laika pavadīšanas iespējas;
- ❖ Nodrošināt klientiem iespējas iesaistīties dažādās motivācijas un sociālās rehabilitācijas programmās;
- ❖ Nodrošināt klientiem iespējas iesaistīties sabiedriskajās aktivitātēs un citās nodarbību grupās;
- ❖ Nodrošināt klientiem iespējas apmeklēt kultūras un sporta pasākumus;
- ❖ Nodrošināt klientiem iespējas piedalīties citās centra rīkotās aktivitātēs.

### Klienti:

Personas, kas sasniegušas pensijas vecumu, ģimenes ar bērniem, bērni, pilngadīgas personas, personas ar invaliditāti.





## Dienas centrs «Saskarsme» Liepājas ielā 4

### „Esmu. Gribu. Varu!”

Programma „Esmu. Gribu. Varu” ir virzīta uz klientu - invalīdu ar kustību traucējumiem integrēšanas sabiedrībā iespēju paplašināšanu, uz dotās kategorijas personu sociālo adaptāciju.

Notika 9 nodarbības.

### „Viss manās rokās!”

Programmas cilvēkiem ar multiplo sklerozi „Viss manās rokās” galvenais mērķis ir sekmēt motivācijas veidošanu cilvēkiem ar invaliditāti, kā arī uzsākt līdzdarboties savas dzīves kvalitātes uzlabošanā, veicinot cilvēku ar invaliditāti integrāciju.

Notika 33 nodarbības.

### „Veselības skola”

Alternatīva sociālās rehabilitācijas un psiholoģiskās korekcijas programma

Notika 153 nodarbības.

### „Nūjosim!”

Sociālās rehabilitācijas un veselības veicinoša programma „Nūjosim!”.

Notika 48 nodarbības.





## Dienas centrs «Saskarsme» Liepājas ielā 4

### „Esi vesels”

Sociālas rehabilitācijas programma sevī ietver fizisko rehabilitāciju, kas vērsta uz fizisko un intelektuālo iespēju atjaunošanu vai kompensācijas pasākumiem, organisma funkcionālā stāvokļa paaugstināšanu, fiziskās kvalitātes uzlabošanu, organisma psihiskās un emocionālās stabilitātes un adaptācijas rezervju attīstību ar fiziskās kultūras metožu un līdzekļu, sporta elementu izmantošanu, fizioterapijas palīdzību.

Notika **1310** nodarbības.

### „Aktīvs un laimīgs”

Fiziskās aktivitātes, kas vērstas uz dzīves kvalitātes uzlabošanu un virzītas uz veselības uzlabošanu. Notika **34** nodarbības.

### „Dzīves kvalitāte”

Programmas virziens ir sociālā rehabilitācija caur izglītošanu, zināšanas un prasmju apguvi, kas nodrošina klientiem iespēju integrēties dzīvē un nostiprināt pašnoteikšanas spējas.

Programmā ietilpst **30** kopējās darbības vai interešu grupas. Notika **1018** nodarbība.

### „Latviešu valodas un latviešu tradīciju bagātība”

Sociālās rehabilitācijas programmas bezdarbniekiem mērķis: Dažāda vecuma līdzdarbības pienākumu veicējam personām, veidojot un saglabājot sociālos kontaktus, pilnveidojot latviešu sarunvalodu un zināšanas par Latviešu tradīcijām, lai sekmētu dotās sociālās grupas integrēšanos sabiedrībā.

Notika **8** nodarbības.





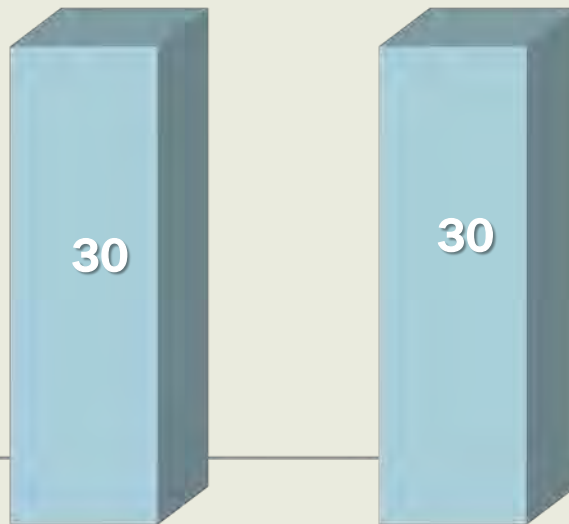


# Daugavpils pilsētas pašvaldības iestāde «Sociālais dienests»

DAUGAVPILS PILSĒTAS PAŠVALDĪBAS IESTĀDE  
SOCIĀLAIS DIENESTS

## Dienas centrs «Saskarsme» Liepājas ielā 4

### Programmas “Dzīves kvalitāte” kopējās darbības vai interešu grupu skaits



2016.gadā

2017.gadā







## Dienas centrs «Saskarsme» Liepājas ielā 4 Sociālo rehabilitācijas un motivācijas programmu nodarbību skaits



2881

2987

2016.g.

2017.g.



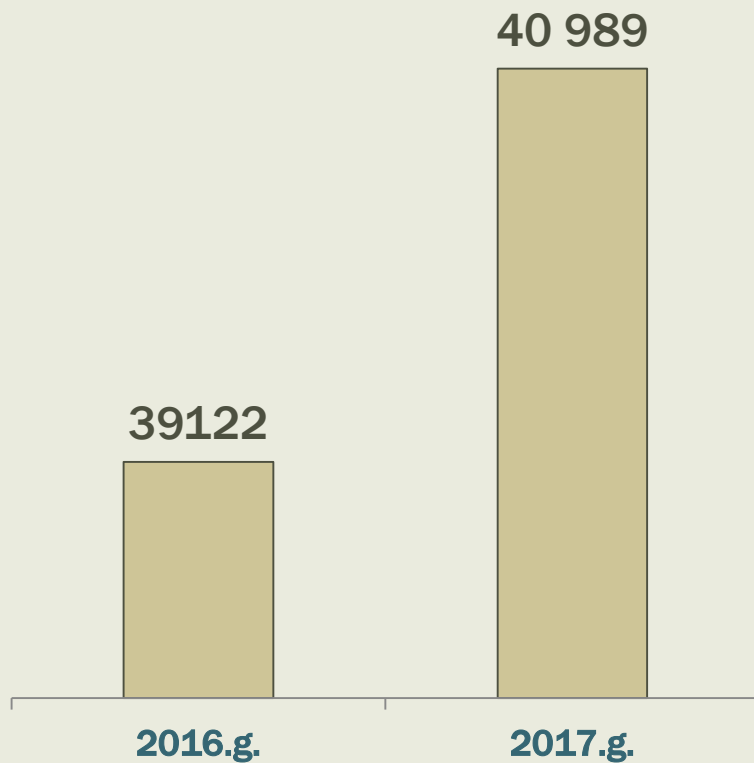
Series 1





## Dienas centrs «Saskarsme» Liepājas ielā 4

Dienas centra "Saskarsme" Sociālo rehabilitācijas un motivācijas programmu nodarbību apmeklējumu skaits, organizēto pasākumu apmeklējumi, NVO aktivitātes.







# Daugavpils pilsētas pašvaldības iestāde «Sociālais dienests»

Dienas centrs «Saskarsme» Liepājas ielā 4

DAUGAVPILS PILSĒTAS PAŠVALDĪBAS IESTĀDE  
SOCIĀLAIS DIENESTS

## Pasākumu cikls veltīts Daugavpils pilsētas pašvaldības iestādes “Sociālā dienesta” Dienas centra “Saskarsme” pastāvēšanas 15. gadadienai (25.- 29.09.2017)



- Pulciņu darbu izstāžu diena
- Poēzijas un mākslas diena
- Dziesmu un deju diena
- Veselības un sporta diena
- Svinību noslēguma pasākums





Vēlmi saņemt Dienas centrā “Saskarsme” pakalpojumu izteica jauna klientu grupa: ģimenes ar bērniem. Vecāki ir izvēlējušies sociālās rehabilitācijas programmas “Aktīvs un laimīgs” aktivitātes, kuras vada fizioterapeite J.Mesčerjakova. Tas ir jauns izaicinājums Dienas centra speciālistiem, jo mazie klienti ir ar autistima pazīmēm.

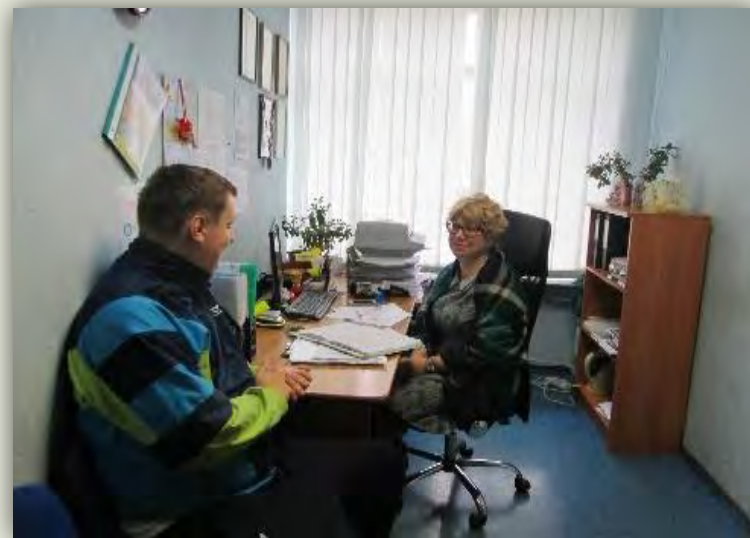




## Dienas centrs «Saskarsme» Liepājas ielā 4

Sociālais darbinieks:

Darba veids	Klientu skaits:
<b>Konsultāciju skaits:</b>	
individuāli	10 511
interesu pulciņi	987
/grupas	11578
Kopā:	
Sastādīto sociālās rehabilitācijas plānu skaits	538
Uzsākto „Klientu lietu” skaits	141
Dienas centra klientu pārņemšana / ievadišana SOPā	672







# Daugavpils pilsētas pašvaldības iestāde «Sociālais dienests»

Aprūpes mājās birojs, Vienības iela 8

DAUGAVPILS PILSĒTAS PAŠVALDĪBAS IESTĀDE  
SOCIĀLAIS DIENESTS

Nr. p. k.		2015.gads	2016.gads	2017.gads
1.	Saņemtie iesniegumi par mājas aprūpi	58	90	131
2.	I līmenis (personās)	77	101	106
	II līmenis (personās)	152	195	182
	III līmenis (personās)	33	42	47
	IV līmenis (personās)	13	19	19
	Kopā (personās):	<b>275</b>	<b>357</b>	<b>354</b>
3.	Bezmaksas aprūpes mājas pakalpojums (personās)	202	276	199
4.	Maksas aprūpes mājas pakalpojums (personās)	73	81	155
	Kopā bezmaksas un maksas (personās):	<b>275</b>	<b>357</b>	<b>354</b>
5.	Atteikis	Nav	Nav	Nav



## Darbinieku skaits

	2015.	2016.	2017.
<b>Pamatarbinieku skaits</b>	<b>175</b>	<b>177</b>	<b>187</b>
<b>no tiem Sociālā darba speciālistu skaits</b>	<b>70</b>	<b>84</b>	<b>83</b>
<b>no tiem Sociālo darbinieku skaits</b>	<b>45</b>	<b>56</b>	<b>54</b>

Saskaņā ar 2016.gada statistikas datiem, Daugavpils Sociālā dienesta darbinieku algas bija vienas no viszemākajām Latvijā

- ❖ No 2017.gada 1.janvāra darbinieku algas palielinātas par 25–110 eiro (vidēji par 70 eiro)
- ❖ Darbinieku vidējais atalgojums ir 852.50 eiro (min. ir 405 eiro un maks. 1300)
- ❖ No 2017.gada 1.janvāra tika ieviestas 6.5 jaunas amata likmes
- ❖ No 2017.gada 1.jūnija tika ieviesta vēl 1 jauna amata likme (soc.darbinieks ģimenēm ar bērniem sektorā)

Projekta Nr.9.2.1.1./15/I/001 «Profesionāla sociālā darba attīstība pašvaldībās» ietvaros jūnijā notika Grupas supervīzija 30 sociālā darba speciālistiem (katram speciālistam 1 supervīzijas sesija/ 3 stundas)



DAUGAVPILS PILSĒTAS PAŠVALDĪBAS IESTĀDE  
SOCIĀLAIS DIENESTS

# PALDIES PAR UZMANĪBU!



DAUGAVPILS PILSĒTAS PAŠVALDĪBAS IESTĀDE “SOCIĀLAIS DIENESTS”

[www.socd.lv](http://www.socd.lv)

tāl. 654-23700, e-pasts: [socd@socd.lv](mailto:socd@socd.lv), Vienības 8, Daugavpils, LV-5401

Informāciju sagatavoja Daugavpils pilsētas pašvaldības iestādes “Sociālais dienests”  
sabiedrisko attiecību un e-pakalpojumu speciālists Marina Gorkina