



DAUGAVPILS PILSĒTAS PAŠVALDĪBAS IESTĀDE
SOCIĀLAIS DIENESTS

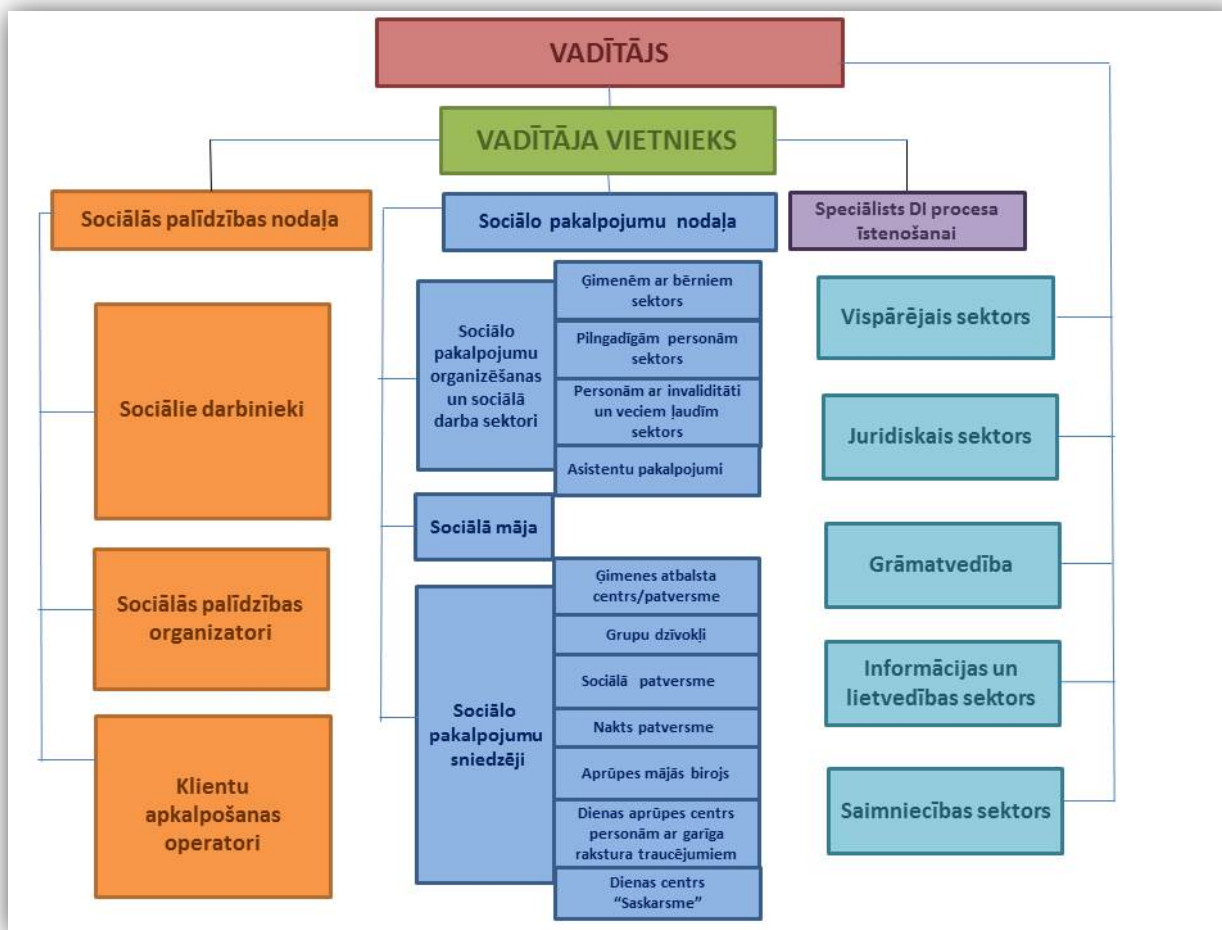
DAUGAVPILS PILSĒTAS
PAŠVALDĪBAS IESTĀDES
«SOCIĀLAIS DIENESTS»
DARBA REZULTĀTU APKOPOJUMS
PAR 2019.GADU



Iestādes struktūra un darbinieku skaits

DAUGAVPILS PILSĒTAS PAŠVALDĪBAS IESTĀDE
SOCIĀLAIS DIENESTS

Sociālais dienests normatīvajos aktos noteiktajā kārtībā nodrošina sociālo pakalpojumu un sociālās palīdzības administrēšanu Daugavpils pilsētas pašvaldības administratīvajā teritorijā. Sociālais dienests ir tieši pakļauts Daugavpils pilsētas domei un atrodas Daugavpils pilsētas domes Sociālo jautājumu komitejas pārraudzībā.





Darbinieku skaits

	31.12.2016.	31.12.2017.	31.12.2018.	30.06.2019.	31.12.2019.
Likmju skaits	180.1	187.6	186.1	186.1	186.1
Pamatdarb- nieku skaits	177	187	183	185	186
no tiem Sociālā darba speciālistu skaits	84	83	81	83	83

2019.gadā Dienests veica darba optimizāciju un speciālistu rotāciju, kā rezultātā tika aizpildītas 5 jaunas sociālā darba speciālistu štata vietas, bet uz doto brīdi, joprojām trūkst sociālā darba speciālistu.

- no 2019.gada 1.janvāra darbinieku algas palielinātas vīdēji par 50 euro
- no 2019.gada 1.aprīļa tika ieviesta jauna amata likme - vadītāja vietnieks
- no 2019.gada 1.decembra tika likvidētas 2 vakantas amata likmes un izveidotas 2 jaunas – juriskonsults un automobiļa vadītājs



DAUGAVPILS PILSĒTAS PAŠVALDĪBAS IESTĀDE
SOCIĀLAIS DIENESTS

Kopējā Sociālā dienesta budžeta izpilde 2019.gadā bija **7 845 268 euro**, kas ir par 8,55% vairāk, nekā 2018.gadā. **3 745 315 euro** tika izmaksāti sociālās palīdzības sniegšanai Daugavpils pilsētas trūcīgajiem un maznodrošinātajiem iedzīvotājiem un **4 097 953 euro** tika izmantoti Sociālā dienesta un tās struktūrvienību uzturēšanai, t.sk. sociālo pakalpojumu sniegšanai.

Finansējuma avoti

Finansējums no pašvaldības līdzekļiem	2018g.	2019.g.
Pabalsti	3 701 568	3 745 315
Sociālo pakalpojumu sniegšana	942 996	1 002 938
Sociālais dienests	1 167 014	1 256 175
Jauniešu vasaras nodarbinātības pasākumu īstenošana	5 455	5414
Priekšfinansējums projektam “Deinstitutionalizācijas pasākumu īstenošana Latgales reģionā” Nr. 9.2.2.1/15/I/005.	21 587	-
Projekts Nr.9.2.1.1/15/I/001 “Profesionāla sociālā darba attīstība pašvaldībās”	-	5169
Kopā:	5 838 620	6 015 011



DAUGAVPILS PILSĒTAS PASVALDĪBAS IESTĀDE
SOCIĀLAIS DIENESTS

SOCIĀLIE PAKALPOJUMI





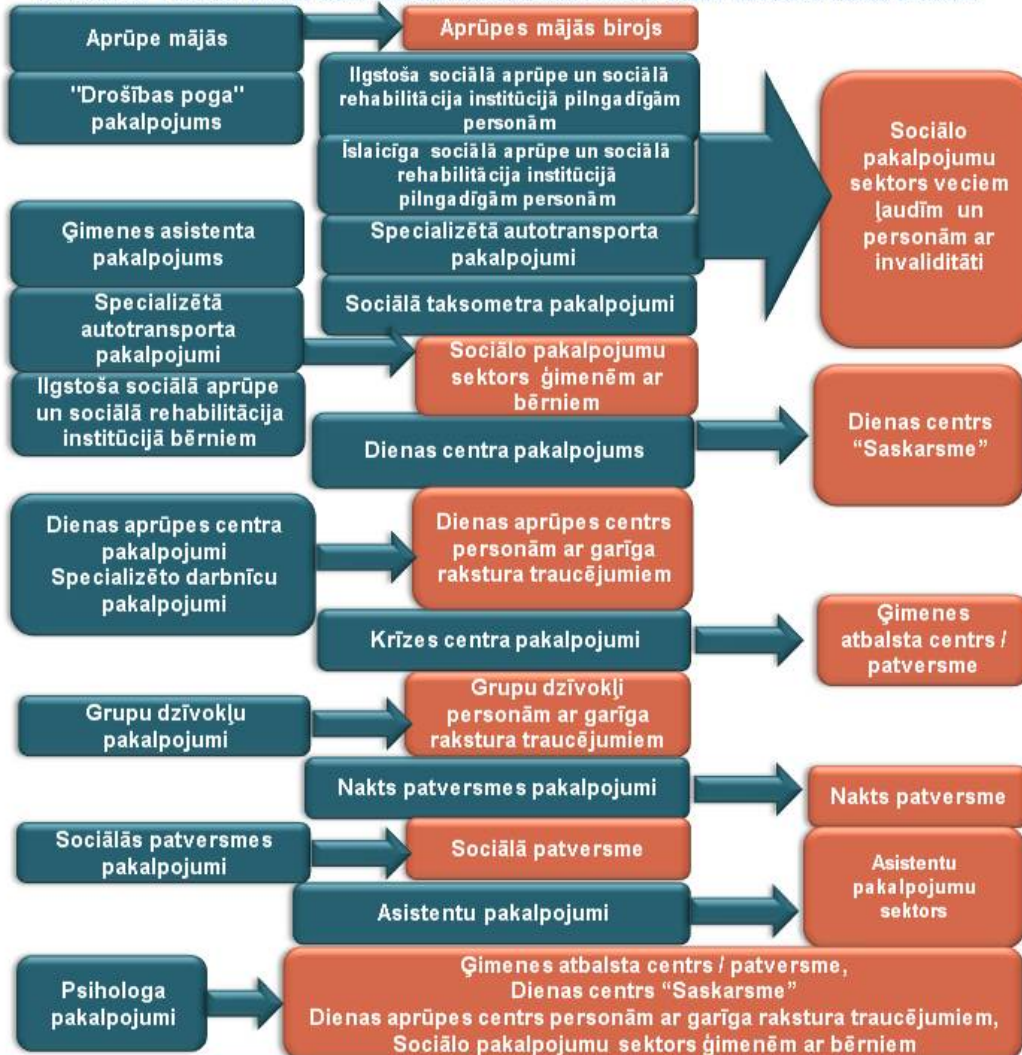
DAUGAVPILS PILSĒTAS PAŠVALDĪBAS IESTĀDE
SOCIĀLAIS DIENESTS



DAUGAVPILS PAŠVALDĪBAS SOCIĀLIE PAKALPOJUMI



DAUGAVPILS PILSĒTAS DOME SAISTOŠIE NOTEIKUMI NR.21 NOSAKA ŠĀDUS SOCIĀLOS PAKALPOJUMUS:



Lai saņemtu sociālos pakalpojumus:

- ✓ Jābūt deklarētam Daugavpils pilsētā
- ✓ Jākļūst par Sociāla dienesta klientu
- ✓ Jāsa darbojas ar sociālo darbinieku
- ✓ Aktīvi jāiesaistās savas sociālās situācijas uzlabošanā

DAUGAVPILS PILSĒTAS PAŠVALDĪBAS
IESTĀDE «SOCIĀLAIS DIENESTS»
www.socd.lv
Vienības ielā 8, Daugavpils, LV-5401
Epasts: socd@socd.lv
Tālrunis: 654 23700



DAUGAVPILS PILSĒTAS PAŠVALDĪBAS IESTĀDE
SOCIĀLAIS DIENESTS



DAUGAVPILS PAŠVALDĪBAS SOCIĀLIE PAKALPOJUMI



SOCIĀLOS PAKALPOJUMUS SNIEDZ SOCIĀLĀ DIENESTA SOCIĀLO PAKALPOJUMU NODAĻAS SEKTORI

Sociālo pakalpojumu sektors ģimenēm ar bērniem

Klienti:

- ✓ Trūcīgas ģimenes ar bērniem
- ✓ Ģimenes, kurās bērni nesapem pietiekamu aprūpi un uzturu
- ✓ Ģimenes ar bērniem ar vardarbības pazīmēm
- ✓ Ģimenes ar bērniem, kuru vecākiem ir atkarības problēmas
- ✓ Ārpusģimenes aprūpes ģimenes (audžu ģimenes, aizbildņu ģimenes)
- ✓ Bērni bāreņi un bez vecāku gādības palikušie bērni līdz 18 gadu vecumam
- ✓ Ģimenes ar bērniem ar invaliditāti
- ✓ Bērni, kas kļūst, ubago vai veic citas darbības, kas var novest pie noziedzīgas rīcības
- ✓ Nepilngadīgie ar atkarības problēmām
- ✓ Vecāki, kuriem ir pārtrauktās aizgādības tiesības

Sociālo pakalpojumu sektors veciem ļaudīm un personām ar invaliditāti

Klienti:

- ✓ Personas ar invaliditāti
- ✓ Pensionāri.

Sociālo pakalpojumu sektors pilngadīgām personām

Klienti:

- ✓ Sociālās izslēgtības personas – bezdarbnieki
- ✓ Pirmspensijas vecuma personas
- ✓ Bijušie ieslodzītie
- ✓ Personas ar atkarības problēmām
- ✓ Cilvēktirdzniecības upuri
- ✓ Personas ar plaušu slimībām un ilgstošām slimībām (AIDS, tuberkuloze u.c.)
- ✓ Ģimenes, kuras nokļuvušas krīzes situācijā
- ✓ No vardarbības cietušās personas
- ✓ Sociālo dzīvojamo telpu īrnieki
- ✓ Bez vecāku gādības palikuši jaunieši sasnie dzot pilngadību

Asistentu pakalpojumi

Klienti:

- ✓ Personas ar I vai II gr. invaliditāti
- ✓ Bērni ar invaliditāti no 5 līdz 18 gadu vecumam

Lai saņemtu sociālos pakalpojumus:

- ✓ Jābūt deklarētam Daugavpils pilsētā
- ✓ Jākļūst Sociāla dienesta klientu
- ✓ Jāsadarbojas ar sociālo darbinieku
- ✓ Aktīvi jāiesaistās savas sociālās situācijas uzlabošanā

DAUGAVPILS PILSĒTAS PAŠVALDĪBAS
IESTĀDE «SOCIĀLAIS DIENESTS»

www.socd.lv

Vienības ielā 8, Daugavpilī, LV-5401

Epasts: socd@socd.lv

Tālrunis: 654 23700



DAUGAVPILS PAŠVALDĪBAS SOCIĀLIE PAKALPOJUMI



SOCIĀLOS PAKALPOJUMUS SNIEDZ SOCIĀLĀ DIENESTA STRUKTŪRVIENTĪBAS:

Sociālā patversme

Klienti:

- ✓ Bezdarbnieki
- ✓ Pensionāri
- ✓ Personas ar invaliditāti
- ✓ No ieslodzījuma vietām atbrīvotas personas

Sociālā māja

Klienti:

- ✓ Sociāli neaizsargātās personas un ģimenes
- ✓ Ģimenes ar bērniem
- ✓ Daudzbērnu ģimenes
- ✓ Bāreņi

Nakts patversme

Klienti:

- ✓ Bez noteiktas dzīves vietas vai krīzes situācijā nonākušām personas

Aprūpes mājās birojs

Klienti:

- ✓ Personas, kuras objektīvu apstākļu dēļ nevar sevi aprūpēt

Grupu dzīvokļi personām ar garīga rakstura traucējumiem

Klienti:

- ✓ Personas ar garīga rakstura traucējumiem

Dienas aprūpes centrs personām ar garīga rakstura traucējumiem

Klienti:

- ✓ Personas ar garīga rakstura traucējumiem

Dienas centrs "Saskarsme"

Klienti:

- ✓ pensijas vecuma personas
- ✓ ģimenes ar bērniem
- ✓ personas ar invaliditāti
- ✓ personas pēc smagām, ilgstošām slimībām
- ✓ bezdarbnieki
- ✓ audžuģimenes

Ģimenes atbalsta centrs / patversme

Klienti:

- ✓ Ģimenes
- ✓ Bērni
- ✓ Vardarbībā cietušas personas

Lai saņemtu sociālos pakalpojumus:

- ✓ Jābūt deklarētam Daugavpils pilsētā
- ✓ Jākļūst par Sociāla dienesta klientu
- ✓ Jāsadarbojas ar sociālo darbinieku
- ✓ Aktīvi jāiesaistās savas sociālās situācijas uzlabošanā

DAUGAVPILS PILSĒTAS PAŠVALDĪBAS
IESTĀDE «SOCIĀLAIS DIENESTS»

www.socd.lv

Vienības ielā 8, Daugavpilī, LV-5401

Epasts: socd@socd.lv

Tālrunis: 654 23700



DAUGAVPILS PILSĒTAS PASVALDĪBAS IESTĀDE
SOCIĀLAIS DIENESTS

Sociālo pakalpojumu organizēšanas un sociālā darba pilngadīgām personām sektors

Klientu mērķa grupas un veiktais sociālais darbs	2018.gads	2019.gads
Bezdarbnieki un ilgstošie bezdarbnieki	287	137
Pilngadību sasniegušie bērni bāreņi un bez vecāku gādības palikušie bērni	55	101
Pirmspensijas vecuma personas	19	27
Personas ar veselības problēmām	22	28
Personas ar atkarības problēmām	5	12
Bijušie ieslodzītie un klienti, kuri sastāv Valsts probācijas dienesta uzskaitē	83	74
Sociālo dzīvojamo telpu īrnieki	11	10
Ģimenes/ personas, kuras nonākušas krīzes situācijā	35	6
No vardarbības cietušas personas	1	0
SIA “Daugavpils reģionālā slimnīca” klienti	125	215
Kopā	643	610
Izmaiņas klienta sociālajā situācijā		
Iesaistīti NVA pasākumā “Algotie pagaidu sabiedriskie darbi”	99	60
Piedalījās NVA organizētajos kvalifikācijas paaugstināšanasursos	70	37
Iekārtojās algotā darbā	21	29
Sasniedza valsts vecuma pensiju	8	8



Sociālo pakalpojumu organizēšanas un sociālā darba pilngadīgām personām sektors

DAUGAVPILS PILSĒTAS PASVALDĪBAS IESTĀDE
SOCIĀLAIS DIENESTS

Klientu mērķa grupas un veiktās sociālā darba aktivitātes	2018.gads	2019.gads
Veiktā sociālā darba aktivitātes:	4069	4154
iesniegumi par sociālā dzīvokļa īres līguma noslēgšanu un sociālā dzīvokļa statusa noteikšana	9	1
iesniegumi par sociālā dzīvokļa īres līguma termiņa un sociālā dzīvokļa statusa pagarināšanu	112	12
iesniegums par sociālā dzīvokļa īres līguma izbeigšanu un sociālā dzīvokļa statusa atcelšanu	3	1
iesniegumi sakarā ar krīzes situāciju	4	6
sniegti psihologa pakalpojumi	2	1
sastādīti sociālās rehabilitācijas plāni	319	326
novērtēti sociālās rehabilitācijas plāni	235	262



Sociālo pakalpojumu organizēšanas un sociālā darba pilngadīgām personām sektors

Klientu mērķa grupas un veiktās sociālā darba aktivitātes	2018.gads	2019.gads
sastādītas vienošanās par līdzdarbību	1729	1436
klientu iesaistīšana “Sociālās motivācijas programmā bezdarbniekiem”	20	40
sniegtas konsultācijas	518	509
veikta klientu apsekošana dzīvesvietā	155	144
sniegti atzinumi domes Dzīvokļu nodaļai un Mājokļu komisijai	35	62
darbs ar Valsts Probācijas dienesta (VPD) uzskaitē esošiem un Ieslodzījuma vietu pārvaldes (IeVP) klientiem	83	51
sadarbība ar valsts un pašvaldības institūcijām, ģimenes ārstiem	67	236
psihosociālais darbs ar pilngadību sasniegušajiem bērniem bāreņiem un bez vecāku gādības palikušiem bērniem	110	292
sociālais darbs Daugavpils reģionālajā slimnīcā	109	330
apbedīšanas organizēšana	7	19
Jaungada dāvanu izsniegšana	552	426



Sociālo pakalpojumu organizēšanas un sociālā darba ģimenēm ar bērniem sektors

DAUGAVPILS PILSĒTAS PASVALDĪBAS IESTĀDE
SOCIĀLAIS DIENESTS

Klientu mērķa grupas un veiktās sociālā darba aktivitātes	2018.gads	2019.gads
<u>Augsta sociālā riska ģimenes (tai skaitā):</u>		
nepilnas ģimenes	193	98
nepilnas daudz bērnu ģimenes	81	39
pilnas daudz bērnu ģimenes	34	50
bērni ar invaliditāti	14	7
vecāki ar invaliditāti	27	20
citas augsta riska ģimenes	98	218
<u>Sociālā riska ģimenes (tai skaitā):</u>		
nepilnas ģimenes:	152	218
nepilnas daudz bērnu ģimenes	43	78
pilnas daudz bērnu ģimenes	63	115
bērni ar invaliditāti	46	35
vecāki ar invaliditāti	30	29
citas augsta riska ģimenes	440	360



DAUGAVPILS PILSĒTAS PASVALDĪBAS IESTĀDE
SOCIĀLAIS DIENESTS

Sociālo pakalpojumu organizēšanas un sociālā darba ģimenēm ar bērniem sektors

Klientu mērķa grupas un veiktās sociālā darba aktivitātes	2018.gads	2019.gads
Aizbildņu ģimenes	96	58
Audzģimenes	44	57
Ģimenes asistenta pakalpojums (ģimenes)	12	23
<u>Veiktā sociālā darba aktivitātes:</u>	8965	10095
• sociālās rehabilitācijas plāni	189	155
• apsekošana	1374	1332
• iesniegumi	403	485
• līgumi un vienošanās	646	651
• konsultācija	882	609
• risku novērtēšana	63	131
• bāriņtiesas sēdes + starpinstitucionālās/starpprofesionāļu komandas sadarbība	173	152/7
• sociālās situācijas izvērtēšana	629	813



DAUGAVPILS PILSĒTAS PAŠVALDĪBAS IESTĀDE
SOCIĀLAIS DIENESTS

Sociālo pakalpojumu organizēšanas un sociālā darba personām ar invaliditāti un veciem ļaudīm sektors

	2018. gads	2019.gads
Klientu skaits	2526	1620
Īslaicīgas sociālās aprūpes nodaļas pakalpojums	49	45
Pašvaldības ilgstošas sociālās aprūpes institūcijas pakalpojums	109	119
Sociālā dienesta autotransporta pakalpojums	124	105
Apsekoti	490	565
Sagatavoti atzinumi	244	200
Atbalsts vides pieejamības nodrošināšanai personām ar invaliditāti	10, t. sk. 2 – saņēma atbalstu mājokļa pielāgošanai, 6 - pacēlāju piešķiršanai lietošanā, 2 - saņēma atbalstu dokumentu noformēšanai	13 1 – saņēma atbalstu mājokļa pielāgošanai, 3 - pacēlāju piešķiršanai lietošanā, 9 - saņēma atbalstu dokumentu noformēšanai
Aizpildītas personas ikdienā veicamo darbību un vides novērtējuma anketas	251	304
Sniegto konsultāciju skaits	719	414
Sniegto pa tālruni konsultāciju skaits	283	199
Pieņemto iesniegumu skaits	891	992



DAUGAVPILS PILSĒTAS PASVALDĪBAS IESTĀDE
SOCIĀLAIS DIENESTS

Sektors “Asistentu pakalpojumi”

Klientu mērķa grupas un veiktās sociālā darba aktivitātes	2018.gads	2019.gads
Pakalpojuma saņēmēju skaits:	798	861
• bērni 5-17 gadi	56	56
• I invaliditātes grupa	326	357
• II invaliditātes grupa	432	460
Asistentu skaits	794	856
Apstiprinātās asistentu atskaites kopā	8158	9023
Noslēgto līgumu skaits	1004	1011



Sociālais taksometrs

Klientu mērķa grupas un veiktais sociālais darbs	2018.gads	2019.gads
Personas ar invaliditāti, kurām ir kustību traucējumi, kuras pārvietojas ratiņkrēslā un kuras izmanto sociālā taksometra pakalpojumu (tai skaitā):	86 (vid.)	82 (vid.)
personas vecumā līdz 18 gadiem;	5	5
realizētie braucieni;	1766	1757
klienti, kuri izmanto pakalpojumu (vidēji), t.sk:	25 (vid.)	25 (vid.)
dienā vidējais braucienu skaits;	7	7
max braucienu skaits dienā;	14	15
noslēgtie līgumi;	21	28
mirušie;	17	13
atteicās no pakalpojuma;	-	13
pagarinājums līdz 20 braucieniem.	-	44



Sociālā patversme

Klientu mērķa grupas un veiktās sociālā darba aktivitātes	2018.gads	2019.gads
Kopējais klientu skaits (tai skaitā):	183	162
• vīrieši	128	116
• sievietes	55	46
• personas ar invaliditāti	59	34
• pensijas vecuma personas	19	29
<u>Veiktais sociālais darbs:</u>		
• ievietoti pašvaldības ilgstošas sociālās aprūpes institūcijā	3	6
• uzlaboti dzīves apstākļi	10	11
• noformēta (pagarināta) invaliditātes grupa	54	66
• sastādīti un īstenoti sociālās rehabilitācijas plāni	24	25
• pagarināti līgumi	824	489
• iesaistīti algotajos pagaidu sabiedriskajos darbos	31	21
• iesaistīti NVA apmācību kursus	50	12



DAUGAVPILS PILSĒTAS PASVALDĪBAS IESTĀDE
SOCIĀLAIS DIENESTS

Nakts patversme

Klientu mērķa grupas un veiktās sociālā darba aktivitātes	2018.gads	2019.gads
Kopējais klientu skaits (tai skaitā):	155	100
• vīrieši	114	79
• sievietes	41	21
<u>Veiktais sociālais darbs:</u>		
• konsultāciju skaits	1232	1200
• atjaunoti personu apliecinoši dokumenti	12	4
• piešķirts sociālās patversmes pakalpojums	40	10
• Pagarināti līgumi	237	58

Sociālās rehabilitācijas programmas „Karsts ēdiens – veselīga vide” ietvaros 2019.g. tika izsniegtas **13641** porcijas.



DAUGAVPILS PILSĒTAS PASVALDĪBAS IESTĀDE
SOCIĀLAIS DIENESTS

Sociālā māja

Klientu mērķa grupas un veiktās sociālā darba aktivitātes	2018.gads	2019.gads
Kopējais klientu skaits (tai skaitā):	228	223
bērni:	91	87
• pilngadīgie jaunieši (mācās izglītības iestādēs)	3	8
• nepilngadīgie bērni (līdz 18.g)	89	79
ģimenes:	54	52
• pilnas ģimenes	14	12
• nepilnas ģimenes	29	28
• daudz bērnu ģimenes	12	12
• personas ar invaliditāti	41	31
• bērni ar invaliditāti	3	3
• pensijas vecuma personas	18	29
• bezdarbnieki	60	45
• studenti	3	0
• strādājošie	15	19
• bērna kopšanas atvaļinājumā	4	3
• iesaistīti pasākumos darba prasmju saglabāšanai, atjaunošanai un apgūšanai	4	5
• veic algotos pagaidu sabiedriskos darbus	0	2
• iesaistījušies NVA apmācībuursos	0	1



Sociālā māja

Klientu mērķa grupas un veiktās sociālā darba aktivitātes	2018.gads	2019.gads
<u>Sociālā pedagoga veiktās aktivitātes:</u>		
• noformēto nepilngadīgu personas lietu skaits	2	3
• piedalīšanās ģimeņu riska novērtējuma anketu aizpildīšana (bērnu raksturojumu skaits)	110	113
• grupu nodarbības ar bērniem	95	131
• konsultācijas- apsekošanas	301	420
• sadarbība ar bāriņtiesu (atzinumu skaits)	11	12
• pasākumu organizēšana un piedalīšanās (sapulces, svētki, ekskursijas)	37	38
• bāriņtiesas sēdes + starpinstitucionālās/starpprofesionāļu komandas sadarbība	3	5
<u>Veiktā sociālā darba aktivitātes:</u>		
• sociālās rehabilitācijas plāni	132	52
• konsultācija- apsekošanas	364	192
• Iesniegumi (pagarināšana)	326	98
• Iesniegumi (pakalpojumi)	6	20
• īres līgumi	13	16
• vienošanās;	156	18
• risku novērtēšana	-	-
• bāriņtiesas sēdes + starpinstitucionālās/starpprofesionāļu komandas sadarbība	5	2
• sadarbība ar bāriņtiesu (atzinumu skaits)	6	-



DAUGAVPILS PILSĒTAS PAŠVALDĪBAS IESTĀDE
SOCIĀLAIS DIENESTS

Ģimenes atbalsta centrs/patversme

Klientu mērķa grupas un paveiktais sociālais darbs	2018.gads	2019.gads
Kopējais klientu skaits	<u>92</u>	<u>116</u>
/60 sociālie gadījumi/		
Ģimenes (no kurām):	23	28
• ar 1 bērnu	11	11
• ar 2 bērniem	8	11
• daudzbērnu	4	6
Bērni (no tiem):	43	56
• zēni	23	24
• meitenes	20	32
Pieaugušas personas (no tām):	48	60
• sievietes	36	41
• vīrieši	12	19
• Jaunieši pēc ārpusģimenes aprūpes pakalpojuma saņemšanas institūcijā	10	5
• pilngadīgas personas ar invaliditāti	7	12
• grūtnieces	4	2
• pensijas vecuma personas	3	6
• persona viena saņēma pakalpojumu	14	32
• ģimenes/personas pēc ugunsgrēka dzīvesvietā	1	3
• persona no citas pašvaldības	1	-



Ģimenes atbalsta centrs/patversme

Klientu mērķa grupas un veiktās sociālā darba aktivitātes	2018.gads	2019.gads
Valsts apmaksāti pakalpojumi no prettiesiskām darbībām:		
- bērni uz 30 dienām citā krīzes centrā	6	7
- bērni uz 60 dienām citā krīzes centrā	-	1
- bērni saņēma sociālās rehabilitācijas pakalpojumus dzīvesvietā	1	5
- cietušas pilngadīgas personas	2	3
- vardarbības veicēji	1	4
SPA pakalpojumi:		
-Programma pusaudžiem	-	2
-nometnes programma	-	2
Ģimenes terapija		
-ģimenes	-	5
tai sk. bērni	-	9
tai sk. vecāki	-	7



DAUGAVPILS PILSĒTAS PASVALDĪBAS IESTĀDE
SOCIĀLAIS DIENESTS

Ģimenes atbalsta centrs/patversme

Klientu mērķa grupas un veiktās sociālā darba aktivitātes	2018.gads	2019.gads
Paveiktā sociālā darba aktivitātes:		
• iesniegumi	175	209
• līgumi/vienošanās pie līgumiem	48/11	60/19
• sociālās rehabilitācijas plāni	48	60
• apsekošanas dzīvesvietā	8	15
• risku novērtēšana	23	28
• bāriņtiesas sēdes, starpinstitucionālās/starpprofesionāļu komandas sadarbība	6	8
• sociālās situācijas izvērtēšana	23	28
• vienošanās/norīkojums uz nodarbinātību veicinošiem pasākumiem	8	15
• izziņas krīzes situācijā	25	29
• sociālā darbinieka atbalsta grupa	16	15
• sociālā darbinieka konsultācijas	249	256



Ģimenes atbalsta centrs/patversme

Klientu mērķa grupas un veiktās sociālā darba aktivitātes	2018.gads	2019.gads
Paveiktā sociālā darba aktivitātes:		
• psihologa atbalsta grupa	15	8
• psihologa konsultācijas	225	236
• sociālā rehabilitētāja vienošanās/soc.rehabilitācijas plāns	48	60
• sociālā rehabilitētāja nodarbības ģimenēm ar bērniem	29	28
• sociālā rehabilitētāja nodarbības ar bērniem	51	42
• sociālā rehabilitētāja nodarbības pamatprasmju atjaunošanai	77	83
• sociālā rehabilitētāja pasākumi	16	18
• medicīnas māsas darbs ar klientiem (saskaņā ar grafiku)/klientu skaits	92	116
• sociālās aprūpes plāns	48	60
• sociālā aprūpētāja novērojumu lapa	48	60
• istabas pieņemšanas-nodošanas akts	48	60
• Sastādīti atzinumi/pakalpojuma piešķiršana, pagarināšana, pārtraukšana	105	126



Grupu dzīvokļi

Kopējais klientu skaits Grupu dzīvokļos 2019.gadā,	2018.gads	2019.gads
no tiem:	13	15
Sievietes (vecumā no 32-74 g.)	8	8
Vīrieši (vecumā no 28-64 g.)	5	7
Invaliditātes grupas:		
2.grupa	13	15
Piešķirts trūcīgas personas statuss	2	3
Piešķirts maznodrošinātas personas statuss	7	8
Grupu dzīvokļu finansējums		
Valsts līdzekļi	4	3
Pašvaldības līdzekļi	1	1
DI projekts	8	11
Nodarbinātības veids		
Apmeklē DACPART	3	5
Strādā patstāvīgu vai gadījumu darbus	3	3
Apmeklē Psihoneiroloģiskās slimnīcas radošās darbnīcas	2	3
Motivācijas programmas ietvaros klienti dienas laikā darbojas Grupu dzīvokļos, saskaņā ar individuālo sociālās rehabilitācijas plānu	4	4



DAUGAVPILS PILSĒTAS PASVALDĪBAS IESTĀDE
SOCIĀLAIS DIENESTS

Grupu dzīvokļi

Klientu mērķa grupas un veiktās sociālā darba aktivitātes	2018.gads	2019.gads
	katru darba dienu	katru darba dienu
• sociālā rehabilitētāja nodarbības, t.sk. pamatprasmju atjaunošanai		
• sociālā rehabilitētāja pasākumi	7	9
• medmāsu darbs ar klientiem / klientu skaits	7	14
• sociālās aprūpes plāns / klientu skaits	7	14
• sociālā aprūpētāja novērojumu lapa/klientu skaits	7	14
• istabas pieņemšanas-nodošanas akts/klientu skaits	7	14
Motivācijas programma/klientu skaits	7	14
Psihologa atbalsta programma/klientu skaits	7	14



DAUGAVPILS PILSĒTAS PAŠVALDĪBAS IESTĀDE
SOCIĀLAIS DIENESTS

Aprūpes mājās birojs

Klientu mērķa grupas un veiktās sociālā darba aktivitātes	2018.gads	2019.gads
Kopējais klientu skaits :	357	400
maksas pakalpojumi	159	189
bezmaksas pakalpojumi	198	211
ievietoti DPSATC, ĪSAN	20	22
citā institūcijā	-	-
izbraukuši no pašvaldības	2	4
izbraukuši no valsts	-	-
miruši	19	38
atteikušies no pakalpojuma	36	31
jauni klienti	71	122
“Drošības pogas” pakalpojums	21	16
Veiktā sociālā darba aktivitātes:		
apsekošanas, funkcionālo spēju novērtēšana, sociālās aprūpes plāna sastādīšana	624	1960
atzinumu sagatavošana	33	35
iesniegumu apstrāde	139	362
sociālā rehabilitētāja darbības	270	270
Samaksa par aprūpes mājās pakalpojumiem	6483.80 EUR	10805,25 EUR



Dienas aprūpes centrs personām ar garīga rakstura traucējumiem

Klientu mērķa grupas, veiktās darbības un sociālais darbs	2018.gads	2019.gads
Pieaugušo klientu kopējais skaits:	65	50
sievietes	31	21
vīrieši	34	29
klienti ar pirmās grupas invaliditāti	28	29
klienti ar otrās grupas invaliditāti	37	21
nepilngadīgo klientu kopējais skaits:	12	-
meitenes	6	-
zēni	6	-
Autotransporta izmantošana	21 (tai skaita 7 bērni)	20
Psiholoģiskais atbalsts	34	34
Fizioterapeita konsultācijas	30	18



Dienas aprūpes centrs personām ar garīga rakstura traucējumiem

DAUGAVPILS PILSĒTAS PASVALDĪBAS IESTĀDE
SOCIĀLAIS DIENESTS

Klientu mērķa grupas un veiktās sociālā darba aktivitātes	2018.gads	2019.gads
Veiktā sociālā darba aktivitātes:		
Fizisko un garīgo spēju izvērtēšana un aprūpes līmeņa noteikšana klientiem ar garīga rakstura traucējumiem	63	47
Individuālie ilgtermiņa sociālās rehabilitācijas/aprūpes plāni (soc. darb.)	51/12	35/12
Individuālie sociālās rehabilitācijas plāni (soc. reh.)	91	47
Individuālie sociālās aprūpes plāni (soc. apr.)	26	12
Pasākumu organizēšana un piedalīšanās(svētki, ekskursijas un t.t.)	88	72
Sociālo aprūpētāju nodarbību kopējais skaits	1169	995
Sociālās rehabilitētajas individuālo nodarbību kopējais skaits	155	1068
Darbnīcu speciālistu nodarbību kopējais skaits	6843	2462
Konsultācijas, informācijas sniegšana	219	140
iesniegumi(pagarināšana)	11	3
iesniegumi(pakalpojumi)	40	14



Dienas centrs “Saskarsme”

Klientu mērķa grupas un veiktās sociālā darba aktivitātes	2018.gads	2019.gads
Kopējais klientu skaits (SOPĀ):	721	858
Personas ar invaliditāti	230	280
I invaliditātes grupa	48	58
II invaliditātes grupa	151	173
III invaliditātes grupa	31	49
pensijas vecuma personas	459	538
bezdarbnieki	19	27
ģimenes ar bērniem	4	4
personas pēc smagām, ilgstošām slimībām	9	9
Sociālo rehabilitācijas un motivācijas programmu nodarbību skaits	30 87	31 30
Sociālo rehabilitācijas un motivācijas programmu nodarbību apmeklējumu skaits	35 880	40 147



DAUGAVPILS PILSĒTAS PASĀVDZĪBAS IESTĀDE
SOCIĀLAIS DIENESTS



NACIONĀLAIS
ATTĪSTĪBAS
PLĀNS 2020



EIROPAS SAVIENĪBA
Eiropas Sociālais
fonds

IEGULDĪJUMS TAVĀ NĀKOTNĒ



DEINSTITUCIONALIZĀCIJAS
PASĀKUMU ĪSTENOŠANA
LATGALES REĢIONĀ

Projekts “Deinstitutionalizācijas pasākumu īstenošana Latgales reģionā”, Nr.9.2.2.1/15/I/005

Kopā saņemti iesniegumi par pakalpojumu piešķiršanu/pagarināšanu – 102

Pieņemti lēmumi par pakalpojumu piešķiršanu/pagarināšanu – 102

Noslēgti uzņēmumu līgumi par pakalpojumu sniegšanu (speciālistu konsultācijas) – 17

Pakalpojumi	2019.gada 1.pusgads
<u>Personām ar garīga rakstura traucējumiem</u>	
• Grupu dzīvokļi	9
• Specializētās darbnīcas	18
• Dienas aprūpes centrs	1
<u>Bērniem ar FT</u>	
• Aprūpes pakalpojums	3
• Reiterapijas pakalpojums	14
• Kanisterapijas pakalpojums	27
• Fizioterapeita individuālās nodarbības	1
• Logopēda individuālās nodarbības	1
• Dermatologa individuālā konsultācija	1
<u>Bērnu ar FT likumiskajiem pārstāvjiem speciālistu konsultācijas</u>	17



DAUGAVPILS PILSĒTAS PASVALDĪBAS IESTĀDE
SOCIĀLAIS DIENESTS

SOCIĀLĀ PALĪDZĪBA

Klientus pieņem Lāčplēša ielā 39, Vienības ielā 8, Liepājas ielā 4, Šaurā ielā 28
Čiekuru ielā 5 -17 (Neredzīgo biedrības mikrorajons, pēc nepieciešamības)
Poligona ielā 58 -3 (Križu mikrorajons, pēc nepieciešamības)





DAUGAVPILS PILSĒTAS PASVALDĪBAS IESTĀDE
SOCIĀLAIS DIENESTS



DAUGAVPILS PAŠVALDĪBAS SOCIĀLĀ PALĪDZĪBA



DAUGAVPILS PILSĒTAS PASVALDĪBAS IESTĀDE
SOCIĀLAIS DIENESTS

SOCIĀLIE PABALSTI

Pabalsts GMI līmeņa
nodrošināšanai

Vienreizējs pabalsts
krīzes situācijā

Dzīvokļa pabalsts:

- ✓ siltumenerģijas piegādes izdevumu apmaksai apkures un karstā ūdens piegādes nodrošināšanai;
- ✓ kurināmā iegādei individuālās apkures nodrošināšanai;
- ✓ ar dzīvojamās telpas lietošanu saistīto pakalpojumu apmaksai

Pieaugušo
ēdināšanas
pabalsts

Pabalsts pārtikas
produktu iegādei
bērniem

Veselības aprūpes
pabalsts

Bērnu ēdināšanas
pabalsts

Pabalsts mācību
piederumu iegādei

Lai saņemtu pabalstus:

- ✓ Jābūt deklarētam Daugavpils pilsētā
- ✓ Jākļūst par Sociāla dienesta klientu
- ✓ Jāsadarbojas ar sociālo darbinieku
- ✓ Aktīvi jāiesaistās savas sociālās situācijas uzlabošanā

DAUGAVPILS PILSĒTAS PASVALDĪBAS
IESTĀDE «SOCIĀLAIS DIENESTS»

www.socd.lv

Lāčplēša iela 39, Daugavpils, LV-5401

Epasts: socd@socd.lv

Konsultants 654 49907, 654 49908

Tālrunis: 654 23700



DAUGAVPILS PILSĒTAS PAŠVALDĪBAS IESTĀDE
SOCIĀLAIS DIENESTS



DAUGAVPILS PAŠVALDĪBAS SOCIĀLĀ PALĪDZĪBA



DAUGAVPILS PILSĒTAS PAŠVALDĪBAS IESTĀDE
SOCIĀLAIS DIENESTS

MATERIĀLĀ ATBALSTA MAZAIZSARGĀTAJĀM PERSONĀM VEIDI :

Citiem ar veselības aprūpi
saistītiem mērķiem

Ārstniecības pakalpojumu
saņemšanas izdevumu segšanai

Ar tuberkulozi slimām personām

Ģimenēm /personām, kuru aizgādībā ir
bērns ar dzirdes invaliditāti

Braukšanai sabiedriskajā transportā

Pirts izdevumu segšanai

Ar dzīvokli saistīto izdevumu
segšanai

Dzīvojamās telpas remonta
izdevumu segšanai

Bērnu ēdināšanas izdevumu
segšanai

Personām atbrīvotām no
brīvības atņemšanas vietām

Televīzijas abonēšanas maksas
izdevumu segšanai

Personu apliecinošā dokumenta
atjaunošanai

Politiski represētajām personām un
komunistiskajā un nacistiskajā režīmā
cietušajiem Otrā pasaules kara un
Afganistānas kara dalībniekiem

Personas apbedīšanas izdevumu
segšanai / organizēšanai

Bērna piedzimšanas
gadījumā

Skolēnu formas tērpa
iegādei

ČAES avārijas seku
likvidatoriem

Neparedzētos
gadījumos

Jubilejās

Kāzu
jubilejās

Daudzbērnu
ģimenēm

Jaungada
svētkos

Lai saņemtu materiālo atbalstu:

- ✓ Jābūt deklarētam Daugavpils pilsētā
- ✓ Jākļūst par Sociāla dienesta klientu
- ✓ Jāsadarbojas ar sociālo darbinieku
- ✓ Aktīvi jāiesaistās savas sociālās situācijas uzlabošanā

DAUGAVPILS PILSĒTAS PAŠVALDĪBAS
IESTĀDE «SOCIĀLAIS DIENESTS»

www.socd.lv

Lāčplēša iela 39, Daugavpils, LV-5401

Epasts: socd@socd.lv

Konsultants: 654 49907, 654 49908

Tālr.: 654 23700



DAUGAVPILS PILSĒTAS PASVALDĪBAS IESTĀDE
SOCIĀLAIS DIENESTS



DAUGAVPILS PAŠVALDĪBAS SOCIĀLĀ PALĪDZĪBA



DAUGAVPILS PILSĒTAS PASVALDĪBAS IESTĀDE
SOCIĀLAIS DIENESTS

SOCIĀLĀS GARANTIJAS BĀREŅIEM UN BEZ VECĀKU GĀDĪBAS PALIKUŠĪEM BĒRNIEM

Pabalsti ģimenēm, kuru aizbildnībā ir bērns:

- ✓ Pabalsts karstā ūdens piegādes nodrošināšanai
- ✓ Dzīvokļa pabalsts kurināmā iegādei individuālās apkures nodrošināšanai
- ✓ Dzīvokļa pabalsts siltumenerģijas piegādes izdevumu apmaksai
- ✓ Pabalsts bērna ēdināšanas izdevumu segšanai
- ✓ Pabalsts mācību piederumu iegādei

Pabalsts audžuģimenēm

Pabalsts adoptējamā bērna uzturam

Vienreizējs pabalsts patstāvīgas dzīves uzsākšanai

Pabalsts viesģimenei bērna uzturam

Pabalsts ikmēneša izdevumiem

Dzīvokļa pabalsts pilngadību sasniegušajam bērnam

Pabalsts pilngadību sasniegušajam bērnam mājokļa iekārtošanai pēc dzīvojamās telpas izīrēšanas

Veselības aprūpes pabalsts

Vienreizējs pabalsts sadzīves priekšmetu un mīkstā inventāra iegādei

Lai saņemtu materiālo atbalstu:

- ✓ Jābūt deklarētam Daugavpils pilsētā
- ✓ Jākļūst par Sociāla dienesta klientu
- ✓ Jāsadarbojas ar sociālo darbinieku
- ✓ Aktīvi jāiesaistās savas sociālās situācijas uzlabošanā

DAUGAVPILS PILSĒTAS PASVALDĪBAS
IESTĀDE «SOCIĀLAIS DIENESTS»

www.socd.lv

Lāčplēša iela 39, Daugavpils, LV-5401

E-pasts: socd@socd.lv

Konsultants 654 49907, 654 49908

Tālr.: 654 23700



Izmaksājamo pabalstu salīdzinošā attīstības dinamika

Nosaukums	2018.gads	2019.gads (plāns)	2019.gads (izpilde)	2020.gads (plāns)
Konstatēta atbilstība trūcīgas personas statusam				
Ģimenes	1 437	1 450	1276	1400
Personas	2 776	2 775	2331	2700
Konstatēta atbilstība maznodrošinātas personas statusam				
Ģimenes	5 988	6 200	5777	6000
Personas	8 834	9 075	8404	8750
Gada laikā pabalstus saņēmušo personu skaits	20 320	21 000	20135	22000
GMI pabalsta saņēmušo personu skaits	1 068	1 100	901	1200
GMI pabalstos izmaksātie līdzekļi	286 736	275 960	252 786	358 020
Dzīvokļa pabalsta izlietotie līdzekļi	1 184 098	1 301 500	1 229 820	1 309 209
Veselības pabalsta izlietotie līdzekļi	407 515	412 460	399 207	415 910
Pabalsti ēdināšanai	297 580	344 458	302 574	315 919
Pabalsts krīzes situācijā	25 112	34 815	27 079	33 000
Atbalsts daudz bērnu ģimenēm	180 826	171 472	169 257	148 684
Atbalsts neparedzētos gadījumos	58 521	50 587	40 229	34 692
Sociālās garantijas bāreņiem un bez vecāku gādības palikušajām bērniem, audžuģimenēm	242 690	348 715	342 567	463 377
Atbalsts personām ar invaliditāti vides pieejamības nodrošināšanai	6869	53 187	35 772	50 305



DAUGAVPILS PILSĒTAS PAŠVALDĪBAS IESTĀDE
SOCIĀLAIS DIENESTS

Daugavpils pilsētas pašvaldības iestāde «Sociālais dienests»



Saskaņā ar Daugavpils pilsētas domes saistošo noteikumu Nr.47 "Daugavpils pilsētas pašvaldības sociālie pabalsti» grozījumiem Sociālais dienests var piešķirt pabalstu krīzes situācijā pamatvajadzību nodrošināšanai katastrofu vai stihiskas nelaimes gadījumos palielinātā apmērā, neizvērtējot ģimenes/personas ienākumus **līdz 3000 euro vienai ģimenei/personai** (līdz šim pabalsta apmērs bija līdz 1500 euro). Grozījumi paplašina iespējas saņemt pabalstu krīzes situācijā, kas radusies no ģimenes/personas gribas neatkarīgu apstākļu dēļ. Turpmāk varēs saņemt palīdzību no pašvaldības, ja ģimenei/personai notika **zādzība, smaga saslimšana, ar vardarbību saistīti gadījumi, smags ceļu satiksmes negadījums, ilgstoša ārstēšanās, pēkšņa ģimenes locekļa nāve, kā arī citos gadījumos**, kuru dēļ ģimene (persona) nespēj nodrošināt savas pamatvajadzības. Nokļūstot šāda veida krīzes situācijās, Daugavpils iedzīvotāji varēs saņemt **palīdzību līdz 1500 eiro vienai ģimenei/ personai**. Grozījumi paredz psihosociālu atbalstu, piemēram, psihologa, psihiatra, psihoterapeita, ģimenes terapeita pakalpojumus.



30.05.2019. stājās spēkā grozījums Daugavpils pilsētas domes saistošie noteikumi Nr.47 Daugavpils pilsētas pašvaldības sociālie pabalsti. Saistošo noteikumu grozījums paredz palielināt dzīvokļa pabalsta karstā ūdens piegādes nodrošināšanai apmēru no 18,00 euro līdz **20,00 euro** gadā.

12.06.2019. stājās spēkā grozījums Daugavpils pilsētas domes Saistošajos noteikumos Nr.31 "Par Daugavpils pilsētas pašvaldības palīdzību dzīvokļa jautājumu risināšanā", kas paplašina personu loku, kurām tiks nodrošināts mājoklis gadījumos, kad tās pašas saviem spēkiem nespēj to nodrošināt. Saskaņā ar likuma "Par sociālajiem dzīvokļiem un sociālajām dzīvojamām mājām" 5.panta ceturto daļu, pašvaldība var noteikt atvieglotus nosacījumus personas (ģimenes) **atzīšanai par tiesīgu īrēt sociālo dzīvokli**. Ar grozījumu Saistošajos noteikumos, sociāli mazaizsargātai personai (ģimenei), pamatojoties uz Domes Sociālā dienesta sniegto atzinumu, un izvērtējot personas resursus un konkrētos apstākļus par dzīvojamās platības nepieciešamību, būs **tiesības īrēt sociālo dzīvokli**. Līdz šim Saistošie noteikumi šādu iespēju neparedzēja.



DAUGAVPILS PILSĒTAS PAŠVALDĪBAS IESTĀDE
SOCIĀLAIS DIENESTS

PALDIES PAR UZMANĪBU!



DAUGAVPILS PILSĒTAS PAŠVALDĪBAS IESTĀDE “SOCIĀLAIS DIENESTS”

www.socd.lv

tāl. 654-23700, e-pasts: socd@socd.lv, Vienības ielā 8, Daugavpils, LV-5401

*Informāciju apkopoja Daugavpils pilsētas pašvaldības iestādes “Sociālais dienests”
sabiedrisko attiecību un e-pakalpojumu speciālists Marina Gorkina*